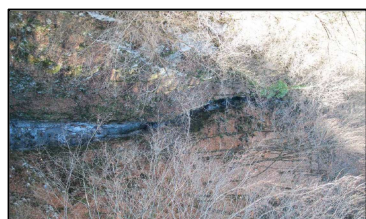
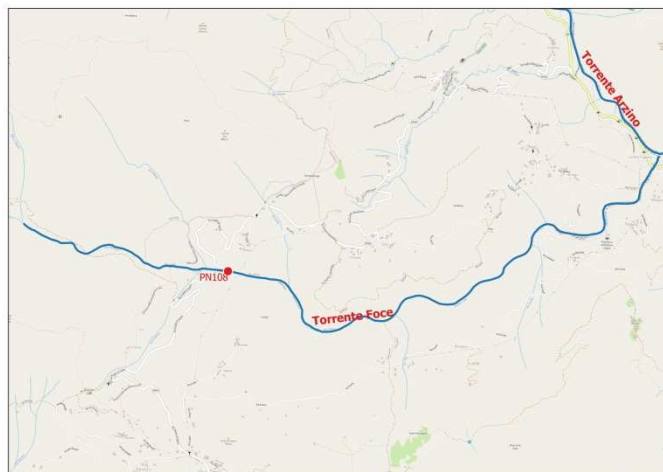


TORRENTE FOCE (02SS1T115)

BACINO	Tagliamento
NOME FIUME	Torrente Foce
CORPO IDRICO	IT0602SS1T115
CODICE EUROPEO	ITARW10TG01000010FR
CONDIZIONI DI NATURALITÀ	Naturale
MACROTIPI	A1/Aa

RETE DI MONITORAGGIO	Sorveglianza
STAZIONE	PN108
COMUNE	Vito d'Asio
LOCALITÀ	Iuris
COORDINATE (WGS84 - UTM 33N)	X: 338866 Y: 5125539



CARATTERISTICHE AMBIENTALI

Il torrente Foce scorre in un territorio boschivo scarsamente urbanizzato. Il primo tratto del torrente è caratterizzato da alcune opere di difesa spondale, prosegue in una lunga forra per poi confluire nel torrente Arzino. Nella stazione di campionamento la vegetazione periferuale presente è composta da una serie semplificata di formazioni riparie.

PRESSIONI SIGNIFICATIVE

Nessuna pressione significativa

STATO DI QUALITÀ (Sessennio 2014-2019) e TREND

STATO ECOLOGICO	MONITORAGGIO (2010-2012)	MONITORAGGIO (2014-2019)	LEGENDA	STATO AMBIENTALE
	EQB	DIATOMEI MACROFITE MACROINVERTEBRATI FAUNA ITTICA		
EQ	LIMeco CHIMICI A SOSTEGNO (1/B)	LIMeco CHIMICI A SOSTEGNO (1/B)	TREND N.D. OBIETTIVO N.D.	
STATO CHIMICO	MONITORAGGIO (2010-2012)	MONITORAGGIO (2014-2019)	LEGENDA BUONO NON BUONO N.D.	STATO AMBIENTALE
	SOSTANZE PRIORITARIE (1/A)	SOSTANZE PRIORITARIE (1/A)	TREND ↔ OBIETTIVO 😊	

Lo stato ecologico del corpo idrico nel periodo di monitoraggio 2010-2012 risulta buono da giudizio esperto. Nel periodo di monitoraggio 2014-2019 il sito non era campionabile in sicurezza, pertanto per la classificazione complessiva si fa riferimento all'aggiornamento 2015-2021 del Piano di Gestione.

Pur non avendo eseguito le analisi delle sostanze prioritarie, è stato assegnato uno stato chimico buono, considerato che il corpo idrico è privo di pressioni significative tali da causare un potenziale scadimento.