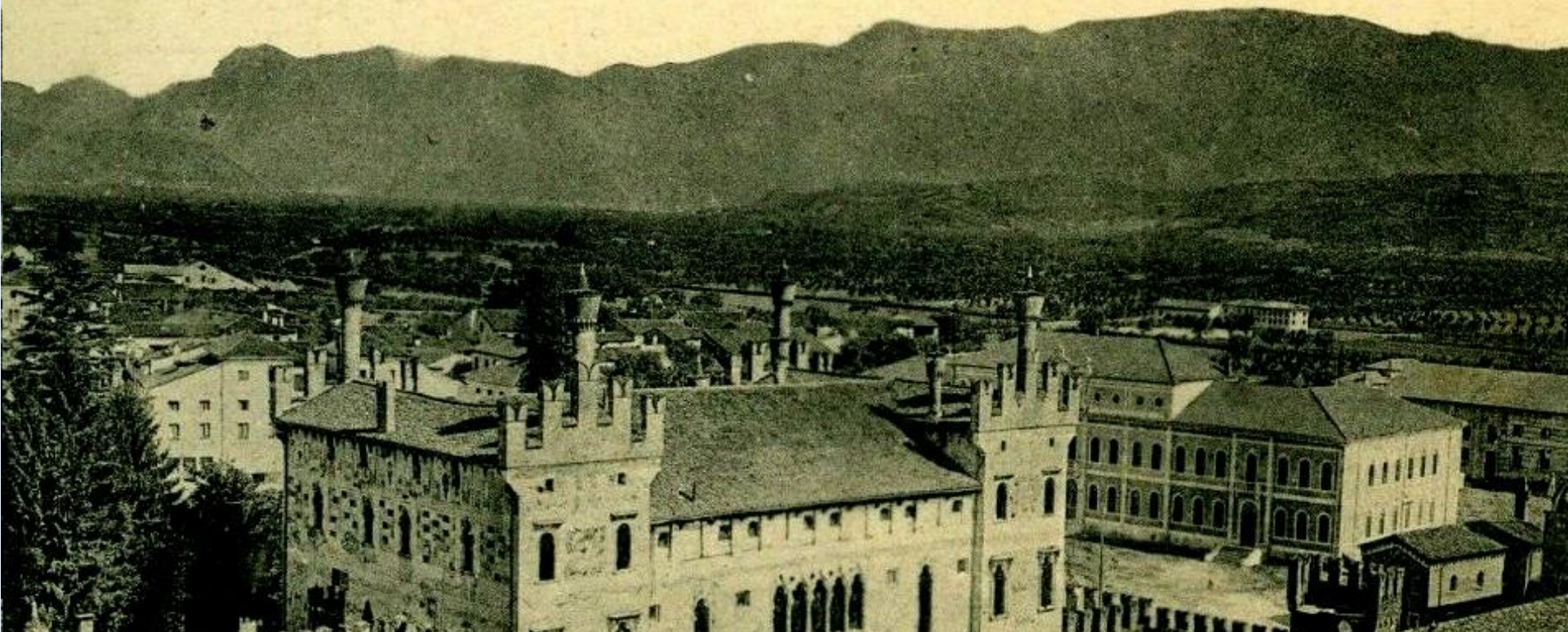


# Monitoraggio del Disturbo Olfattivo

Rilevazione dell'odore da parte della popolazione residente  
Thiene - Anno 2018 (dal 12/02/2018 al 13/05/2018)



**ARPAV - Dipartimento Provinciale di Vicenza**

**Servizio Monitoraggio e Valutazioni**

*dr chim. Ugo Pretto*

*p.i. Pietro Barazza*

*Trieste, 14 ottobre 2019*

**Dove nasce il Problema:  
Città di Thiene (VI)  
Ditta che tratta rifiuti liquidi  
Zona Residenziale situata nelle vicinanze**

Il Comune ha ricevuto una lunga serie di lamentele da parte dei cittadini

Conferenza di servizi a seguito delle problematiche odorigene espresse nelle relazioni di ispezione di ARPAV

“Predisporre in collaborazione con ARPAV e Provincia la ‘scheda tipo’ di rilevazione odori per la segnalazione da parte dei residenti”.



## Documento di Riferimento per il Monitoraggio del Disturbo Olfattivo Presso la Popolazione Residente

### Allegato 3 della DGR Lombardia 15/02/2012 n.IX/3018

#### “Linea guida per la caratterizzazione delle emissioni odorigene in atmosfera delle attività ad impatto odorigeno”

La linea Guida prevede due FASI:

- **FASE A:** Monitoraggio sistematico presso la popolazione residente finalizzato a definire l'eccezionalità o meno del disturbo
- **Criteri che Definiscono l'Eccezionalità (Tab 1 All 3)**
- Ore di Disturbo  $<2\%$  del periodo: **Accettabile**
- Ore di Disturbo  $>2\%$  del periodo: **Fase B**
- Ore di Disturbo  $=2\%$  del periodo: **Ripetizione** + eventuale fase B
- **FASE B:** ulteriore monitoraggio per confermare la sistematicità del disturbo



## SERATA ILLUSTRATIVA

# NUOVA CAMPAGNA DI MONITORAGGIO SULLA QUALITÀ DELL'ARIA

L'Amministrazione Comunale in collaborazione con ARPAV e Provincia, promuove una nuova iniziativa utile a raccogliere dati e informazioni.

**QUESTA VOLTA  
IL PROTAGONISTA SEI TU!**

**TI ASPETTIAMO  
MARTEDÌ 23 GENNAIO  
ORE 20,30 PRESSO  
PALESTRA PARROCCHIALE  
IN LOCALITÀ SANTO - THIENE**

*Saranno presenti, oltre che gli Amministratori Comunali, Tecnici ARPAV e Provincia per illustrare le modalità del monitoraggio sulla qualità dell'aria.*

Info  
Comune di Thiene Servizio Ecologia  
Piazzale Vice Brig. Salvo D'Acquisto  
Tel. 0445 804946  
www.comune.thiene.vi.it  
ecologia@comune.thiene.vi.it

## Esposizione pubblica

- Dare informazioni sull'attività che il Comune di Thiene e le altre amministrazioni pubbliche hanno svolto per contenere e monitorare il disturbo olfattivo
- Illustrare le modalità con le quali si sarebbe svolta la campagna di rilevazione dell'odore da parte dei cittadini residenti



## Istruzioni e informazioni sullo svolgimento del monitoraggio

- Compilazione Scheda: Si indica la **data**, **l'ora di inizio**, **l'ora di fine**, **l'intensità dell'odore** avvertito e (facoltativo) il tipo di odore
- Durata del monitoraggio: **3 mesi dal 12/02/2018 al 13/05/2018**
- Tramite le stazioni meteo di ARPAV vengono raccolti i dati di **direzione e velocità del vento**
- Le **segnalazioni vengono validate**: devono essere **congruenti con i dati meteo** e **non viziate da pregiudizi**
- **Chi può partecipare?**: Possono partecipare tutti coloro che lo desiderano (un componente per nucleo familiare che si assume la responsabilità firmando la scheda)

## Altre informazioni su modalità di svolgimento

**Garanzia dell'anonimato:** Ogni scheda è contrassegnata da un codice di 6 cifre generato in modo casuale e viene elaborata senza le informazioni anagrafiche che sono peraltro necessarie solo relativamente alla Georeferenziazione del “Codice Segnalatore”

► **le schede sono individuali e codificate:** Ciascun segnalatore può fotocopiare le schede consegnate in busta chiusa se non sufficienti oppure può richiederne altre con il suo codice presso l'Ufficio Ecologia del Comune

► **Come si aderisce?** : Al termine della presentazione pubblica (o nei giorni successivi) si ritira la busta anonima individuale codificata.

► **Quando si consegnano?** : Presso l'Ufficio Ecologia del Comune nei due periodi indicati nella scheda

# La Scheda



**CITTÀ DI THIENE**  
Settore Tecnico Lavori Pubblici  
Servizio Ecologia Ambiente

**Monitoraggio del disturbo olfattivo dal 12/02/2018 al 13/05/2018**

## SCHEDA DI RILEVAZIONE DEL DISTURBO OLFATTIVO

*Compilare in stampatello*

Termini di consegna della scheda: I consegna dal 26 al 30/03/18 – II consegna dal 14 al 25/05/18

**Nome Cognome  
e codice**

**Via/piazza e  
Numero civico**

**EVENTO**

**Comune**

Segnalatore (Nome e Cognome)	Codice Segnalatore <sup>(1)</sup>
indirizzo via/piazza e numero civico	Comune di _____ Foglio N. _____

N.	Data <sup>(2)</sup>	Ora inizio (vigente)	Ora fine (vigente)	Intensità odore 1 = percepibile 2 = forte 3 = molto forte	Note facoltative (Caratteristiche del disturbo)
1					
2					
3					
4					
5					
6					
7					
8					
9					
10					
11					
12					
13					
14					
15					
16					
17					
18					
19					
20					
21					
22					
23					
24					
25					
26					
27					

**ORARIO  
IN VIGORE AL  
MOMENTO DELLA  
REGISTRAZIONE**

Firma \_\_\_\_\_

(1) Compilazione a cura di ARPAV

(2) Più episodi occorsi nello stesso giorno devono essere descritti in righe diverse

**Registro  
utilizzato  
durante la  
distribuzione  
delle schede**



**CITTÀ DI THIENE**  
Settore Tecnico Lavori Pubblici  
Servizio Ecologia Ambiente

Monitoraggio del disturbo olfattivo dal 12/02/2018 al 13/05/2018

**REGISTRO DISTRIBUZIONE  
SCHEDA DI RILEVAZIONE DEL DISTURBO OLFATTIVO**

Progressivo	Codice Segnalatore	Flag Consegna	Progressivo	Codice Segnalatore	Flag Consegna
1	101021		43	183637	
2	103165		44	184539	
3	103233		45	185097	
4	103392		46	191826	
5	107012		47	194197	
6	107239		48	194842	
7	109005		49	195175	
8	111588		50	196184	
9	111652		51	197576	
10	115636		52	198414	
11	117286		53	198591	
12	119843		54	201031	
13	120821		55	202158	
14	121944		56	202653	
15	122280		57	204733	
16	126683		58	205014	
17	127434		59	207568	
18	132261		60	207614	
19	133012		61	210672	
20	134815		62	211060	
21	138193		63	213172	
22	139884		64	214685	
23	140442		65	215934	
24	140751		66	218941	
25	144782		67	219864	
26	147643		68	221526	
27	148776		69	225329	
28	149234		70	227508	
29	151032		71	228023	
30	151128		72	228145	
31	157526		73	233512	
32	159028		74	239018	
33	159417		75	240259	
34	163092		76	243454	
35	165127		77	244057	
36	166540		78	245204	
37	169499		79	246715	
38	169992		80	246815	
39	170710		81	254764	
40	171980		82	255870	
41	176021		83	255931	
42	183443		84	260291	





Monitoraggio del disturbo olfattivo dal 12/02/2018 al 13/05/2018

### INFORMATIVA

**(ai sensi dell'art. 13 del Decreto Legislativo 30 giugno 2003, n. 196)**

Si informa l'interessato/a che i dati personali forniti dal/la medesimo/a con la compilazione della Scheda di Rilevazione del disturbo olfattivo saranno raccolti e trattati dal Comune di Thiene, sia in forma cartacea che con strumenti informatici, esclusivamente per la rilevazione in atto, finalizzata a verificare la fondatezza delle segnalazioni ivi riportate dal/dalla partecipante alla rilevazione del disturbo olfattivo.

Il trattamento dei predetti dati sarà improntato ai principi di correttezza, liceità, trasparenza e pertinenza, nel rispetto e tutela dei diritti dell'interessato/a e delle leggi vigenti ed avverrà sia presso il Comune di Thiene che presso il Dipartimento Provinciale ARPAV di Vicenza – nei modi e nei limiti necessari per perseguire le finalità stabilite dal D.Lgs. n. 196/2003,

La riservatezza dei dati conferiti è garantita da misure di sicurezza idonee a ridurre al minimo il rischio di distruzione o di perdita, anche accidentale, dei dati trattati, di accesso non autorizzato agli stessi o di trattamento non consentito.

I dati forniti dall'interessato/a non saranno comunicati a terzi – fatta eccezione per gli Enti preposti alla vigilanza ambientale – e saranno distrutti o resi anonimi subito dopo la raccolta e, comunque, non oltre la registrazione.

La diffusione dei dati (presentazione delle segnalazioni raccolte) avverrà solo in forma anonima, tutelando l'identità di coloro che abbiano restituito al Comune di Thiene la Scheda di Rilevazione del disturbo olfattivo, compilata in ogni relativa parte.

Il conferimento dei dati richiesti dal questionario è obbligatorio e l'eventuale rifiuto comporterà la mancata considerazione delle segnalazioni riportate nella Scheda di Rilevazione del disturbo olfattivo.

All'interessato/a sono riconosciuti i diritti di cui all'art. 7 del Decreto Legislativo 196/2003 e, in particolare, il diritto di accedere ai propri dati personali, di poterne chiedere la rettifica, l'aggiornamento e la cancellazione, se incompleti, erronei o raccolti in violazione di legge, nonché di opporsi al trattamento per motivi legittimi, rivolgendosi all'Ing. Antonio Thiella - Dirigente del Servizio Ecologia e Ambiente del Comune di Thiene, quale Responsabile del presente trattamento.

Titolare del trattamento dei suddetti dati è il Comune di Thiene – avente sede legale in Piazza A. Ferrarin, n. 1 - 36016 Thiene (VI) – nella persona del Sindaco pro tempore.

**Informativa:**  
Nella busta anonima contenente la scheda di rilevazione odore è stata inserita anche l'informativa per la privacy secondo l'art.13 Dlgs 196/2003.  
[N.B.: ora Regolamento (UE) 2016/679]

## DATI DI PARTECIPAZIONE

all'incontro pubblico c'erano circa **200 persone**

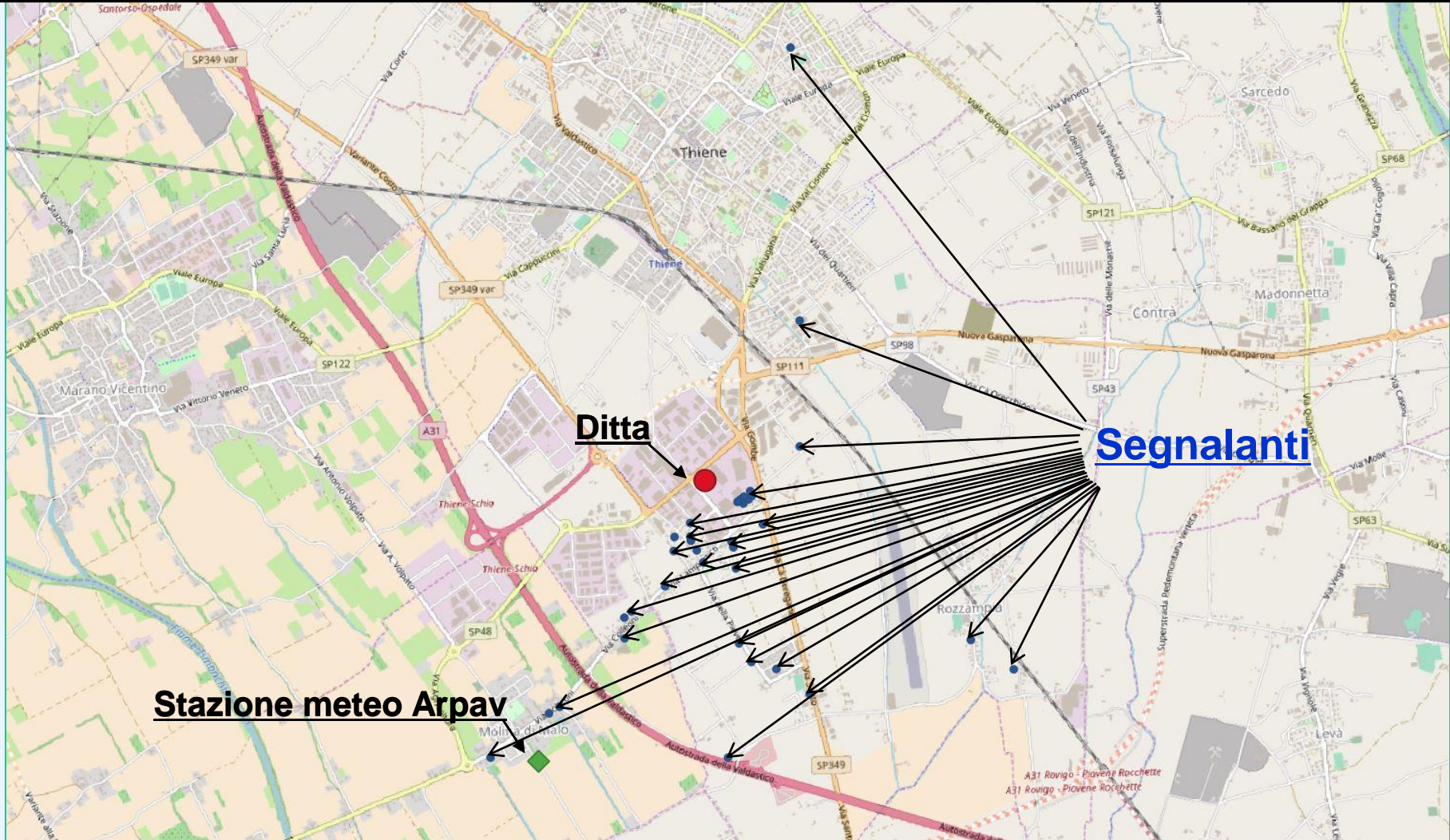
sono state consegnate **80 schede individuali**

**al termine dell'indagine** sono state restituite  
**39 schede**

di cui **32 compilate correttamente**



# Posizione Ditta, Stazione meteo Arpav, Segnalanti



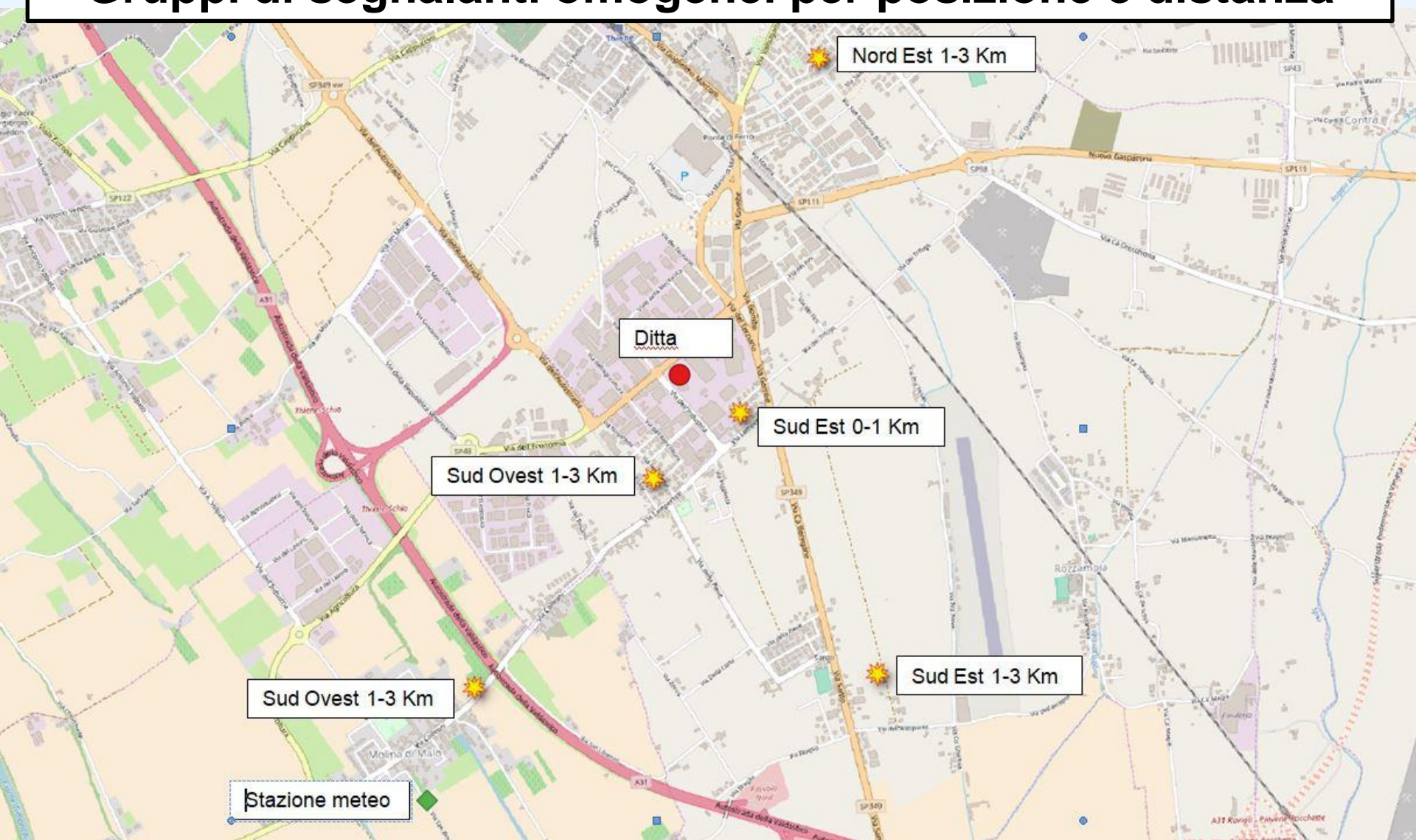
## Gruppi di segnalanti omogenei per posizione e distanza

	<b>Gruppo Sud Est distanza 0-1 Km</b>	<b>Gruppo Sud Est distanza 1-3 Km</b>	<b>Gruppo Sud Ovest distanza 0-1 Km</b>	<b>Gruppo Sud Ovest distanza 1-3 Km</b>	<b>Gruppo Nord Est distanza 0-3 Km</b>
Numero Totale di Segnalanti	14	7	9	6(*)	3
<b>Numero di Segnalanti che hanno rilevato odori</b>	<b>10</b>	<b>5</b>	<b>6</b>	<b>5(*)</b>	<b>1</b>

(\*) di cui 4 in comune di Malo



# Gruppi di segnalanti omogenei per posizione e distanza

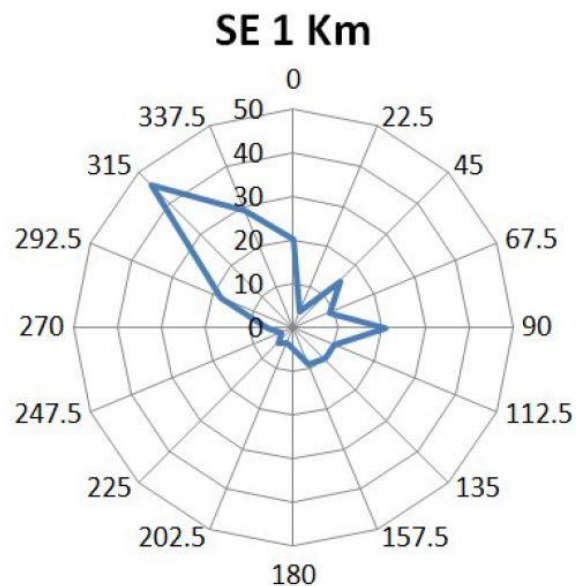


# Grafico radar disturbo totale e disturbo compatibile con la direzione sottovento alla Ditta per Gruppo SE da 0 a 1km

Grafici 1-2 Sud Est 0-1 Km

## Gruppo Sud Est distanza 0-1 Km – 10 Segnalanti

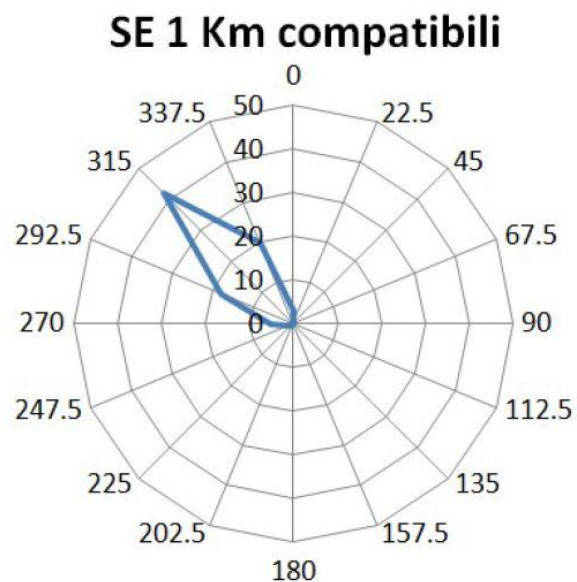
Tutte le ore di disturbo



Numero di ore in cui vi è stata una o più segnalazioni

**214 ore**

Disturbo compatibile  $\pm 30$  gradi ( o 45 veloc. Inf.)

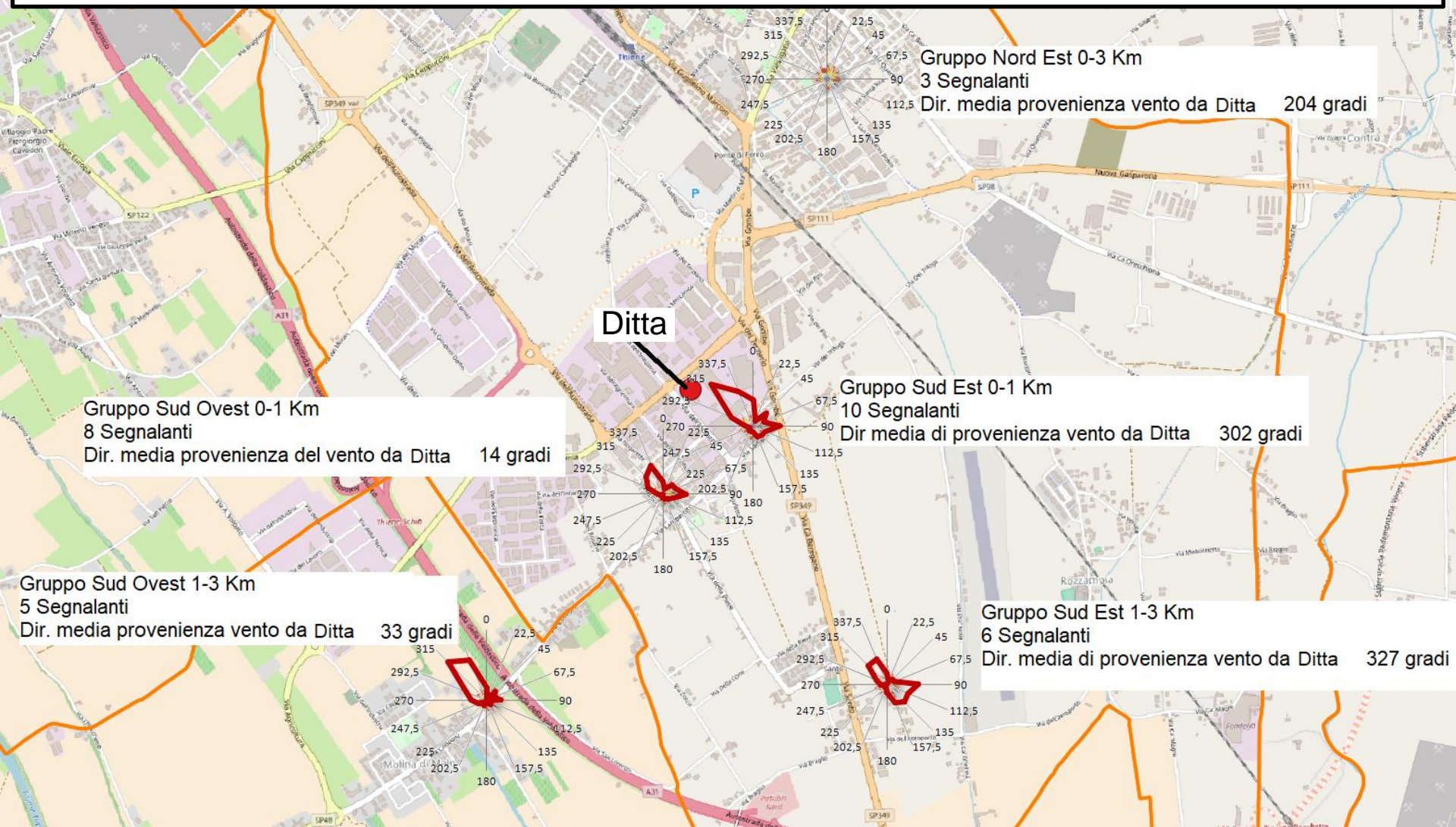


N. di ore con una o più segn. compatibili con la dir. di prov. del vento da Ditta

**89 ore**



# Radare disturbo totale dei 5 gruppi di segnalanti



## Risultati Rispetto [Allegato 3 della DGR Lombardia](#) Percentuale ore di disturbo compatibile con Ditta

- **Criteri che Definiscono l'Eccezionalità (Tab 1 All 3)**
- Ore di Disturbo **<2% del periodo: Accettabile**
- Ore di Disturbo **>2% del periodo: Fase B**
- Ore di Disturbo **=2% del periodo: Ripetizione** + eventuale fase B

	<b>Sud Est distanza 0-1 Km</b>	Sud Est distanza 1-3 Km	Sud Ovest distanza 0-1 Km	Sud Ovest distanza 1-3 Km	Nord Est distanza 0-3 Km
<b>% Ore di disturbo Totali</b>	<b>9.8%</b>	<b>7.6%</b>	<b>6.3%</b>	<b>6.8%</b>	<b>0.0%</b>
<b>% Ore di disturbo compatibili Ditta</b>	<b>4.1%</b>	<b>2.4%</b>	<b>1.6%</b>	<b>0.4%</b>	<b>0.0%</b>



## CONCLUSIONI

► per il gruppo Sud Est 0-1 km (10 persone) il disturbo olfattivo, compatibile con la direzione di provenienza dalla Ditta, ha la dimensione del 4.1%, superiore ai valori accettabili. Il numero di ore disturbo/mese è superiore a 15 in tutti i mesi di monitoraggio. (La linea Guida prevede lo svolgimento della Fase B);

► per il gruppo Sud Est 1-3 km (6 persone) il disturbo olfattivo (compatibile con la Ditta) risulta del 2.4%, in prossimità del valore di accettabilità. La situazione di prossimità al valore di riferimento è confermata dal numero di ore di disturbo/mese, che in due mesi su tre è superiore a 15 ore;

► per il gruppo Sud Ovest 0-1 Km (8 persone) il disturbo olfattivo compatibile con la provenienza del vento dalla Ditta è del 1.6%, valore che rientra nei termini di accettabilità, anche se nel terzo mese il numero di ore di disturbo ha appena superato il valore accettabile di 15 ore;

► Per il gruppo Nord Est 0-3 Km (3 persone) il disturbo olfattivo è pressoché nullo

## CONSEGUENZE

Condivise le conclusioni in Conferenza di Servizi, la Regione ha prescritto alla Ditta una prima serie di interventi.

La Ditta ha conseguentemente effettuato una indagine olfattometrica, a seguito della quale la Regione ha prescritto una seconda serie di interventi tra cui la copertura della vasca di prima ossidazione, con aspirazione e abbattimento delle emissioni odorigene.

Ha chiesto inoltre alla Ditta di progettare con ARPAV un sistema di monitoraggio in continuo (PID) delle sostanze volatili odorigene da installare a NORD (verso la strada) e a SUD (vicino alla filtro pressa).

La Ditta, potenziato il laboratorio interno con l'assunzione di due chimici, ha adottato una procedura di valutazione dei rifiuti considerati a rischio in fase di ricezione: simulano la reazione in vasca di ossidazione verificando così la formazione, o meno, di odori. Inoltre è stato predisposto un monitoraggio in continuo sul trattamento biologico dei composti azotati.

**E la popolazione? Il Comune di Thiene nell'ultima Conferenza di Servizi ha riferito che non vi sono segnalazioni recenti.**



**SERATA ILLUSTRATIVA**

# NUOVA CAMPAGNA DI MONITORAGGIO SULLA QUALITÀ DELL'ARIA

L'Amministrazione Comunale in collaborazione con ARPAV e Provincia,  
promuove una nuova iniziativa utile a raccogliere dati e informazioni.

## QUESTA VOLTA IL PROTAGONISTA SEI TU!

Ti ASPETTIAMO  
MARTEDÌ 23 GENNAIO  
ORE 20,30 PRESSO  
PALESTRA PARROCCHIALE  
IN LOCALITÀ SANTO - THIENE

*Saranno presenti, oltre che gli Amministratori  
Comunali, Tecnici ARPAV e Provincia per  
illustrare le modalità del monitoraggio sulla  
qualità dell'aria.*

**Grazie per l'attenzione**

www.comune.thiene.vi.it  
ecologia@comune.thiene.vi.it