

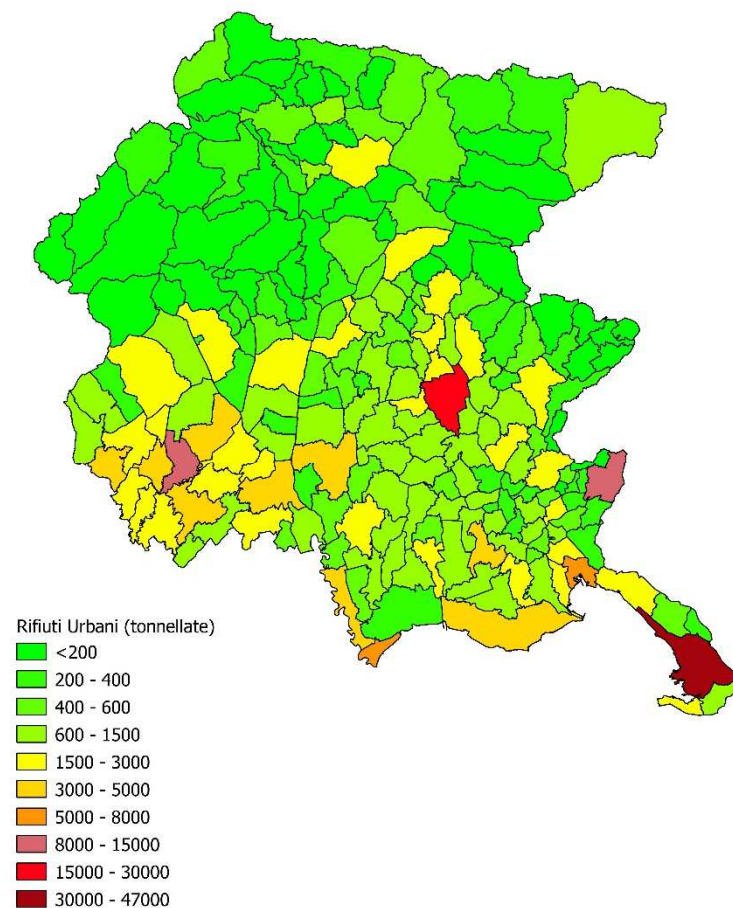
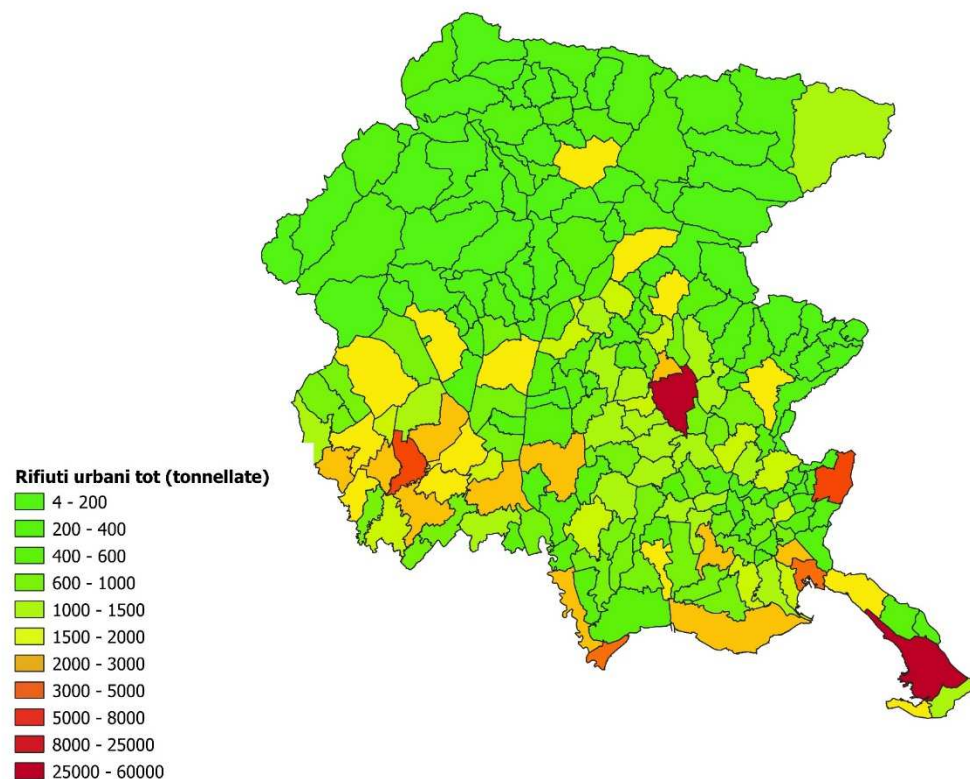
Incontro tecnico programmatico: raccolta dati ed informazioni sui rifiuti urbani

ARPA FVG

*Osservatorio dei Rifiuti dei materiali, dei materiali e
dei sottoprodotti*

Palmanova, 18 dicembre 2025

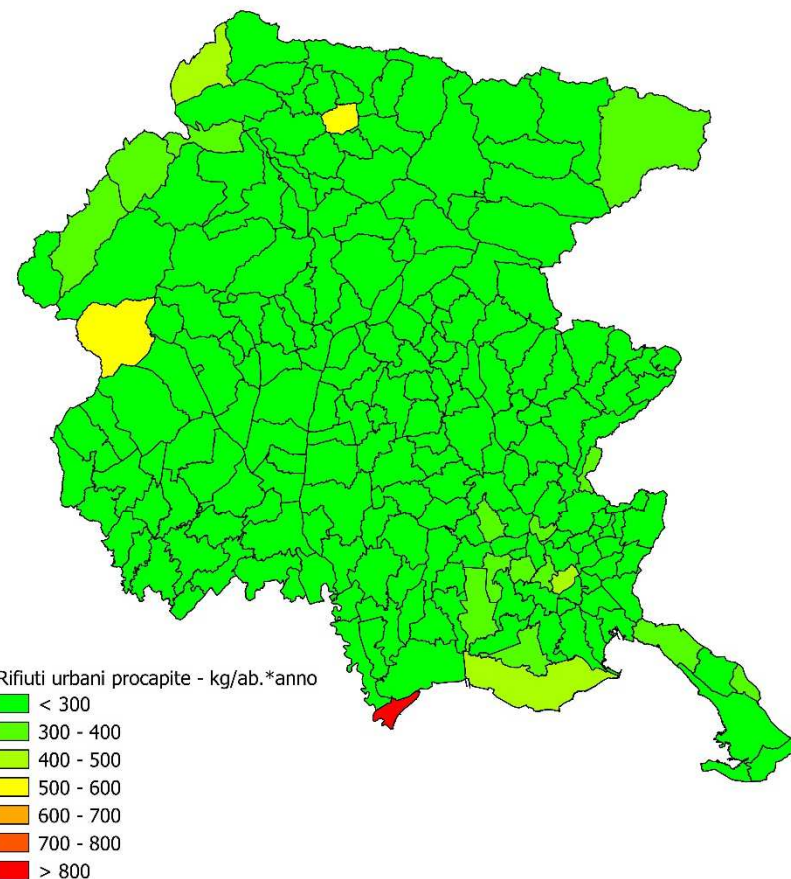
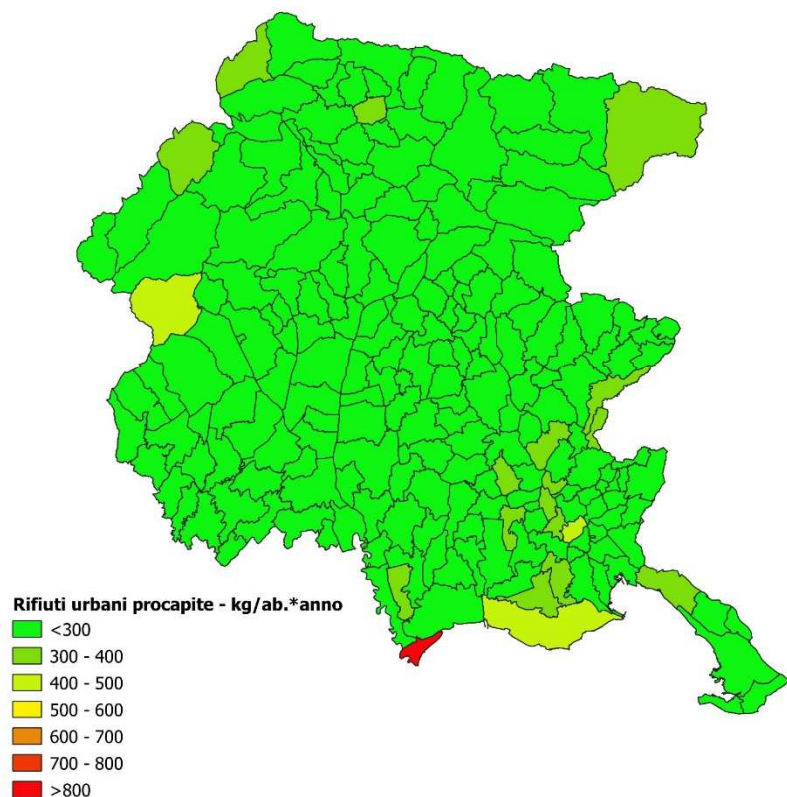
FVG - Rifiuti urbani totali - 1° semestre 2024



	2020	2021	2022	2023	2024	2025
RU TOTALE I semestre t	272.268,425	287.268,062	277.469,631	278.195,118	291.641,781	288.483,407
RU TOTALE calcolato t	545.374,850	574.536,124	554.939,262	556.390,236	583.283,562	576.966,813
RU TOTALE t	573.576,281	580.140,732	561.272,375	642.529,280	657.477,225	

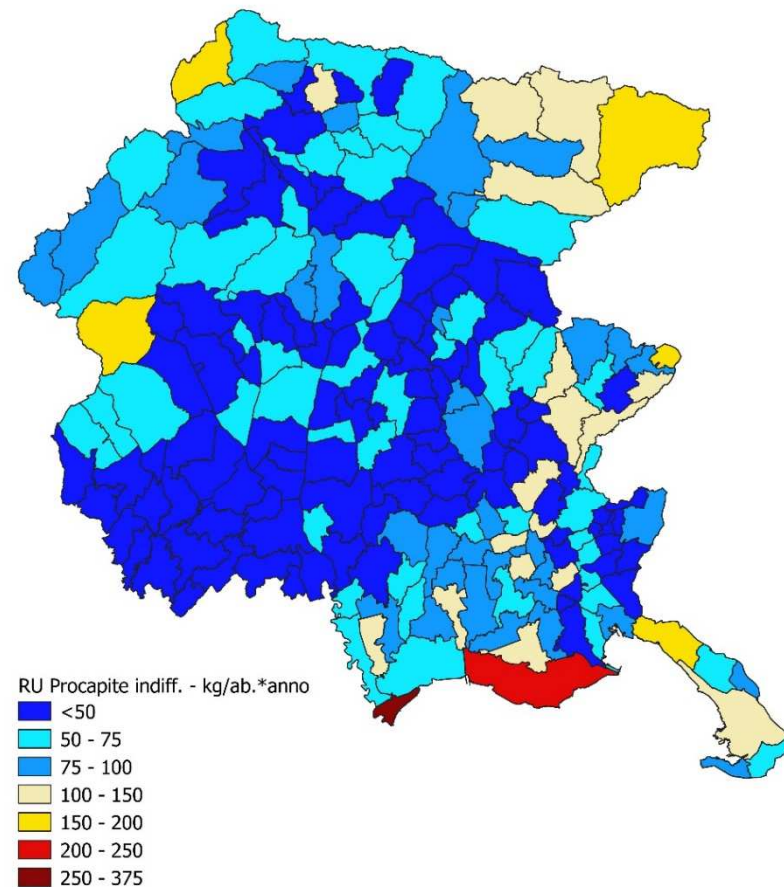
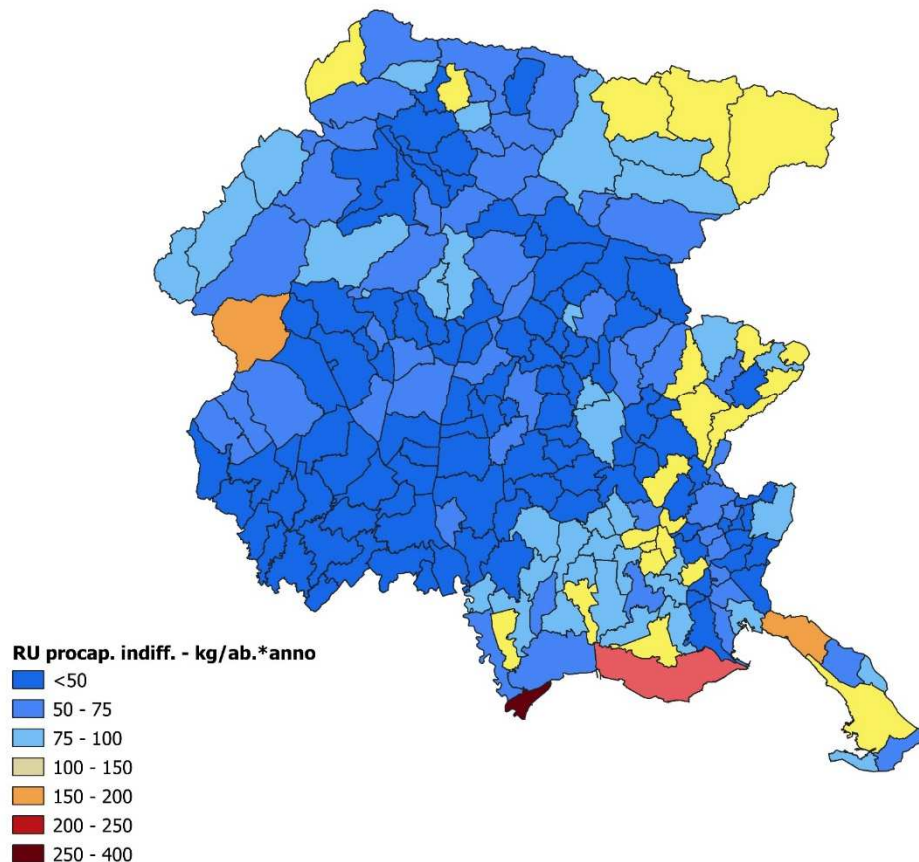
Rifiuti urbani procapite - I Semestre 2025

FVG - Rifiuti urbani procapite - 1° semestre 2024



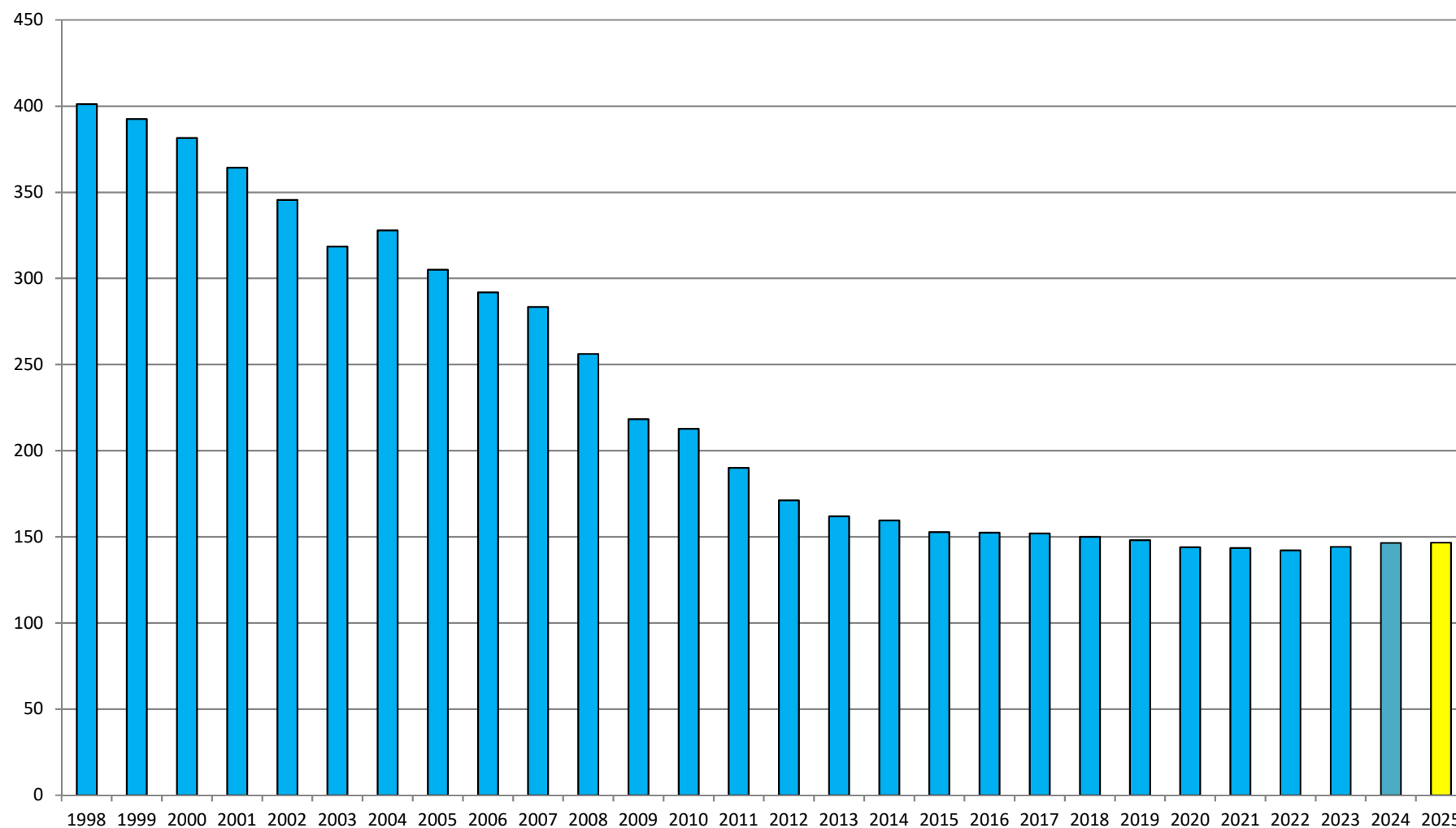
	2020	2021	2022	2023	2024	2025
RU procapite I semestre kg/ab	225,11	239,86	231,68	233,35	243,89	241,59
RU procapite calcolato kg/ab	450,22	479,72	463,36	466,70	487,78	483,78
RU procapite kg/ab	478,92	484,4	470,79	537,33	550,61	

FVG - Rifiuti urbani procapite indifferenziati - 1° semestre 2024



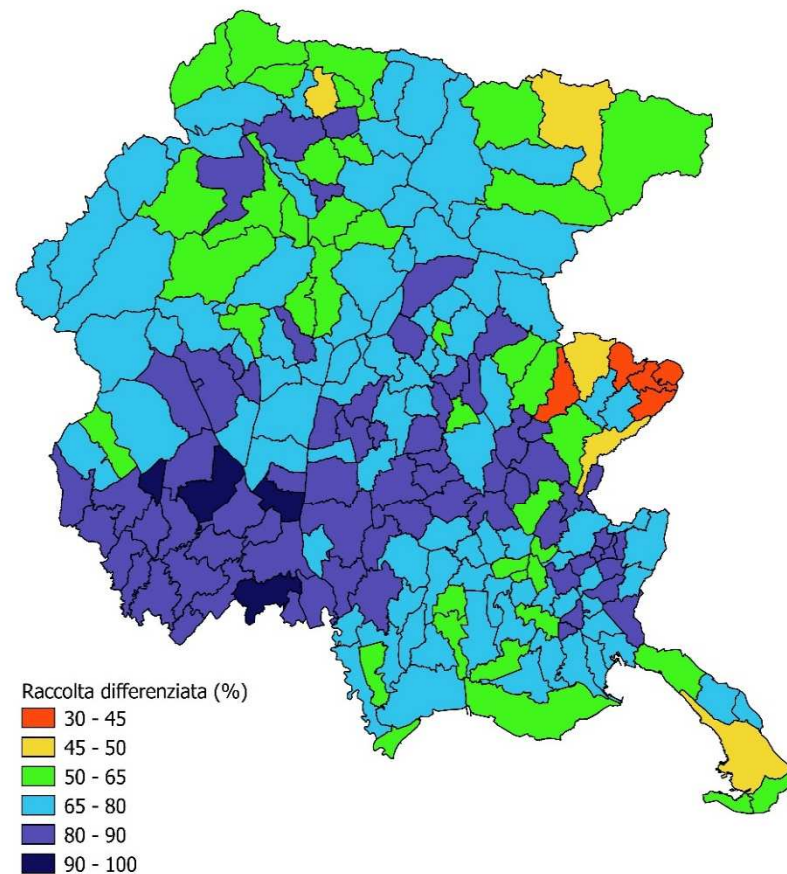
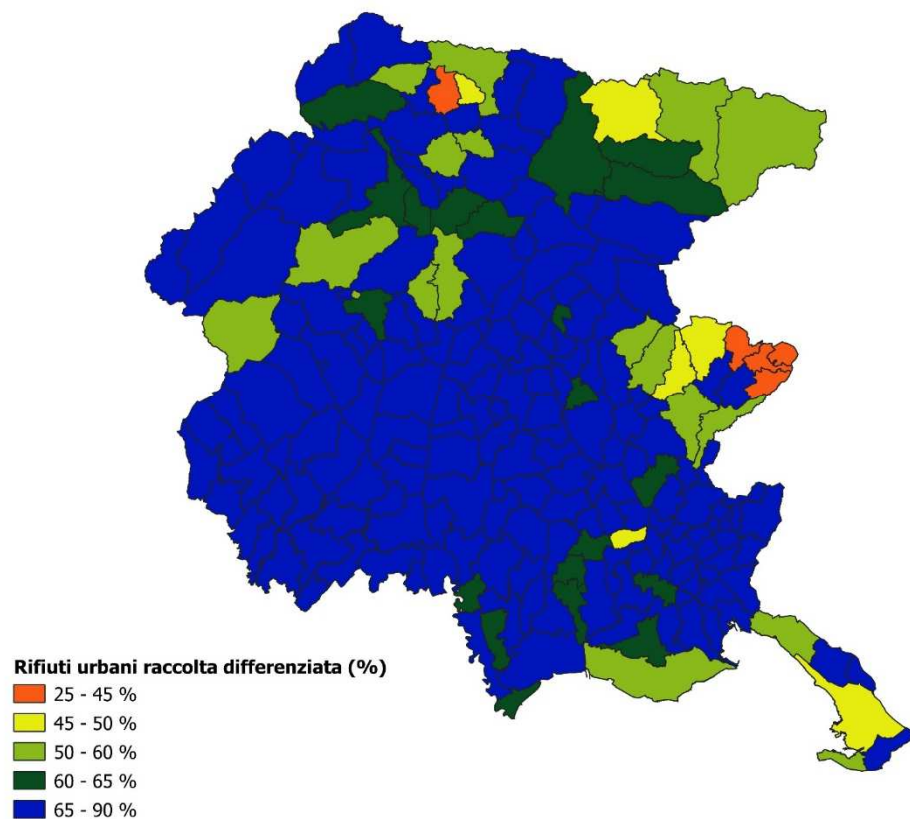
	2018	2019	2020	2021	2022	2023	2024	2025
<i>Rsecco procapite I semestre</i> <small>kg/ab</small>	73,29	71,53	67,94	70,25	69,47	70,25	72,12	71,10
<i>Rsecco procapite</i> <small>kg/ab</small>	149,84	148,10	143,87	143,48	142,11	144,22	146,47	

Rifiuto secco residuo procapite (kg/ab)



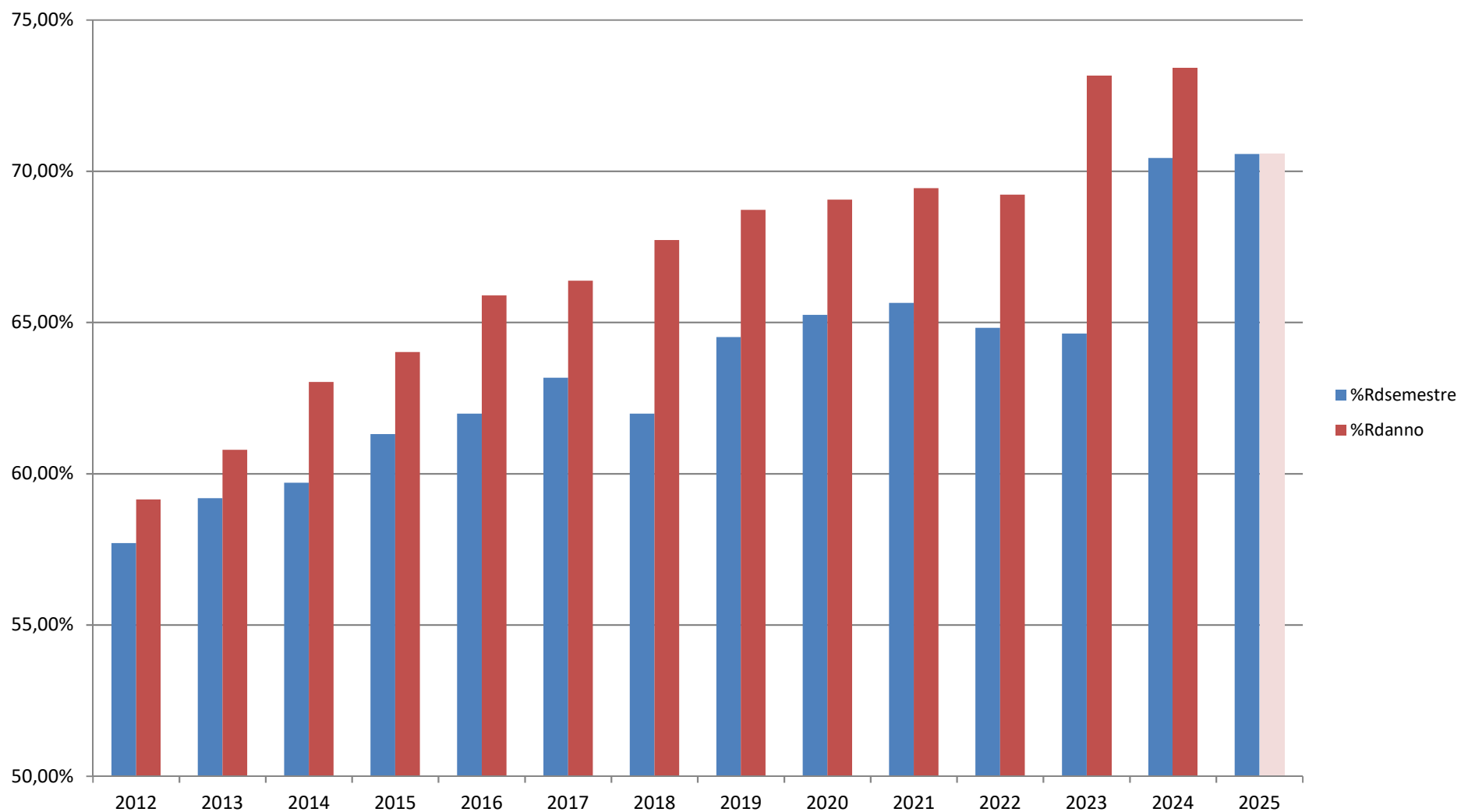
RIFIUTI URBANI - Raccolta Differenziata (%) - I Semestre - :

FVG - Rifiuti urbani raccolta differenziata (%) - 1° semestre 2024



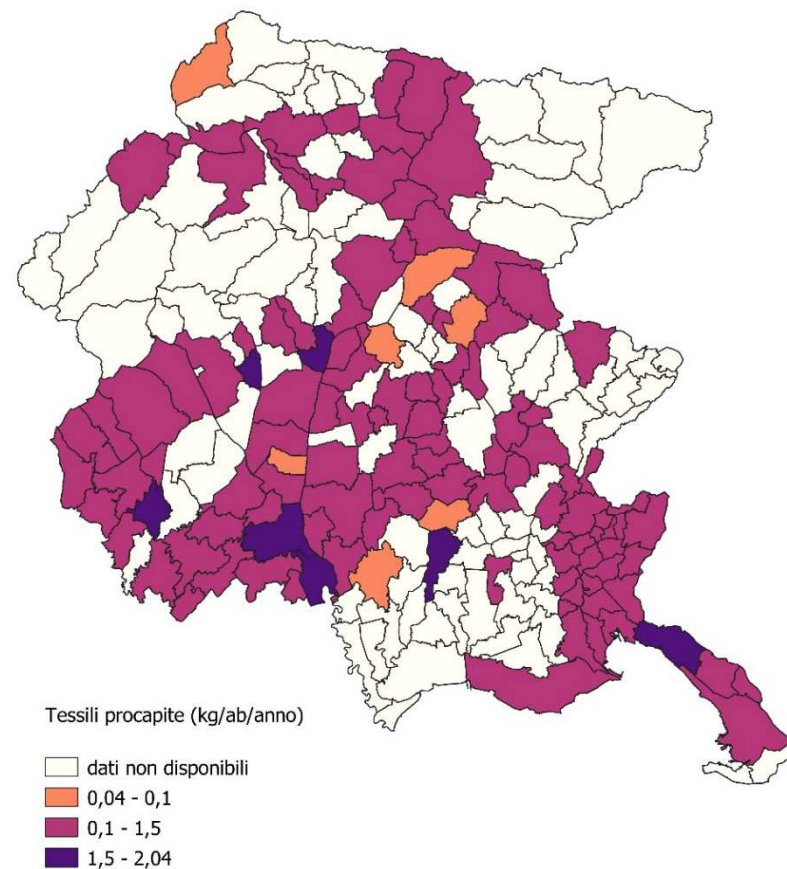
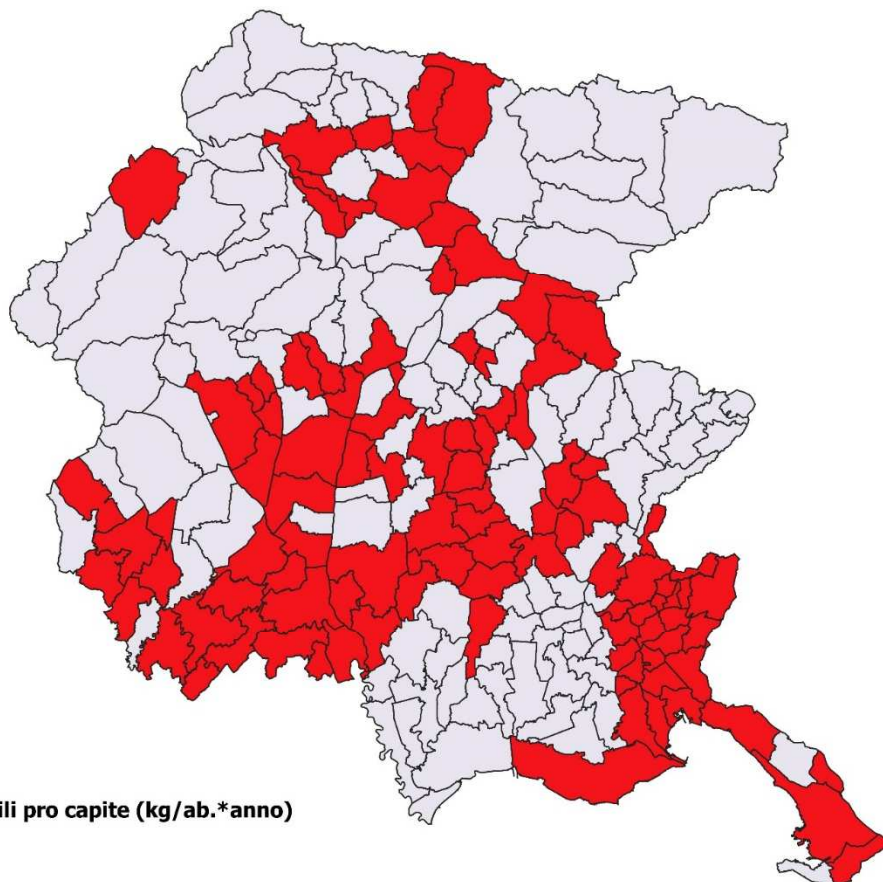
	2013	2014	2015	2016	2017	2018	2019	2020	2021	2022	2023	2024	2025
%RD semestre	59,19	59,70	61,30	61,99	63,17	61,99	64,51	65,25	65,64	64,82	64,63	70,44	70,57
%RD anno	60,79	63,03	64,02	65,89	66,38	67,72	68,72	69,06	69,44	69,22	73,16	73,40	

Raccolta Differenziata



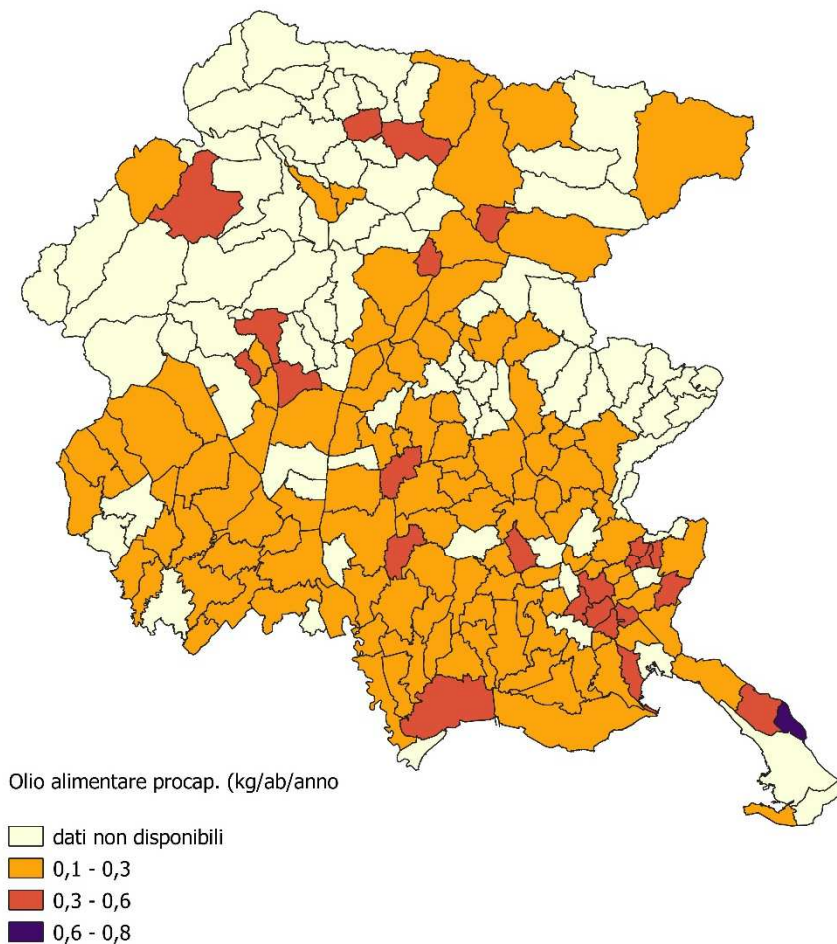
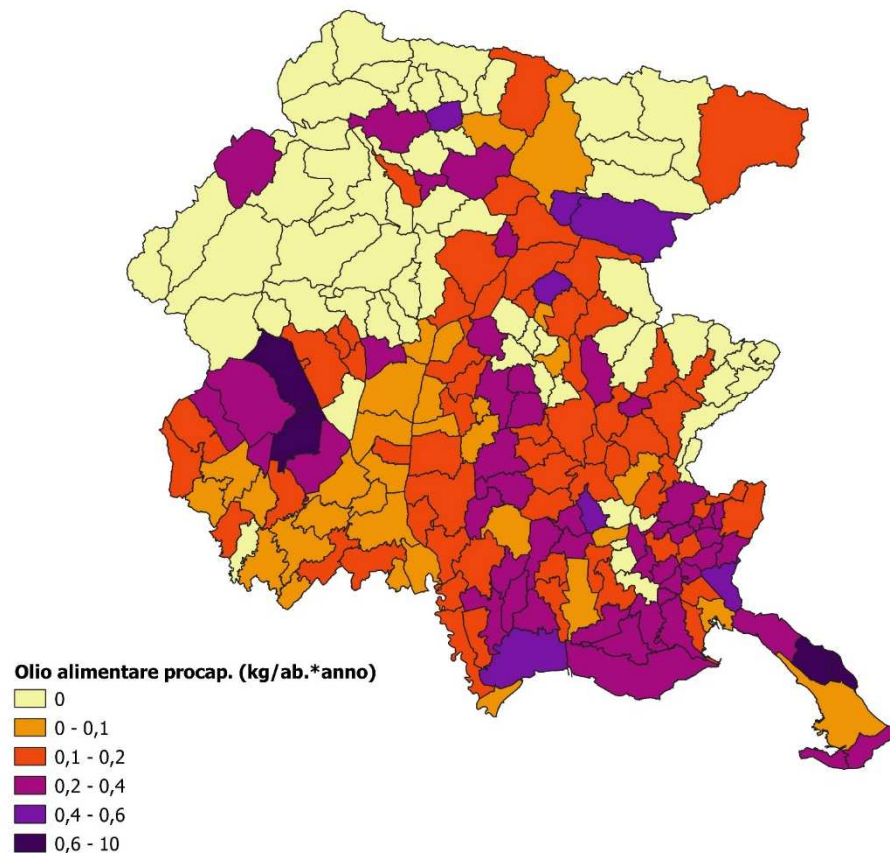
FVG - Rifiuti tessili - I Semestre 2025

FVG - Rifiuti tessili pro capite - 1° semestre 2024



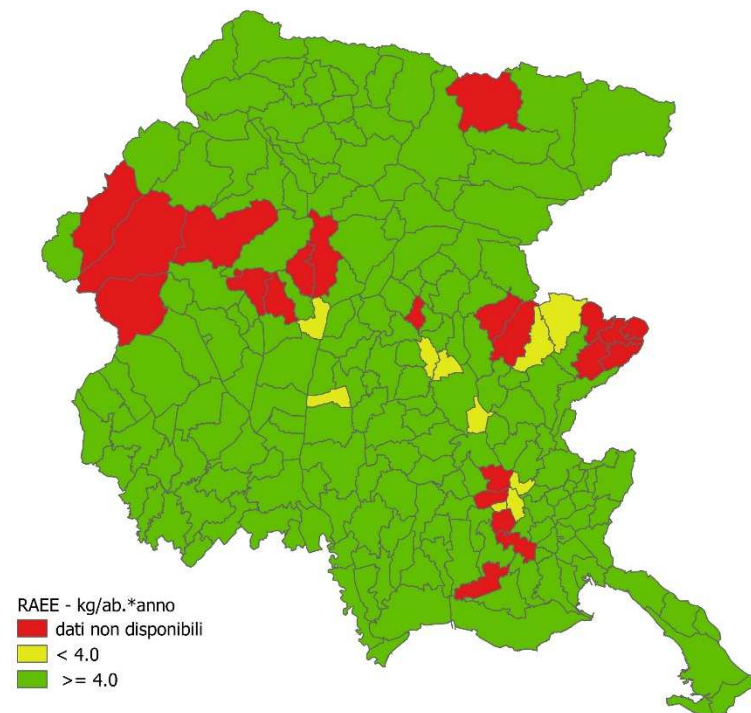
	procapite	tasso di intercettazione
2025	0,51	
2024	0,45	3,58%
2023	1.42	2,08%
2022	1,21	5,08%
2021	1,14	6,33%
2020	1,19	6,08%
2019	1,28	9,24%
2018	1,19	9,45%
2017	1,16	8,56%
2016	1,14	8,79%
2015	1,25	9,18%
2014	1,15	8,21%

FVG - Olio alimentare - 1° semestre 2024

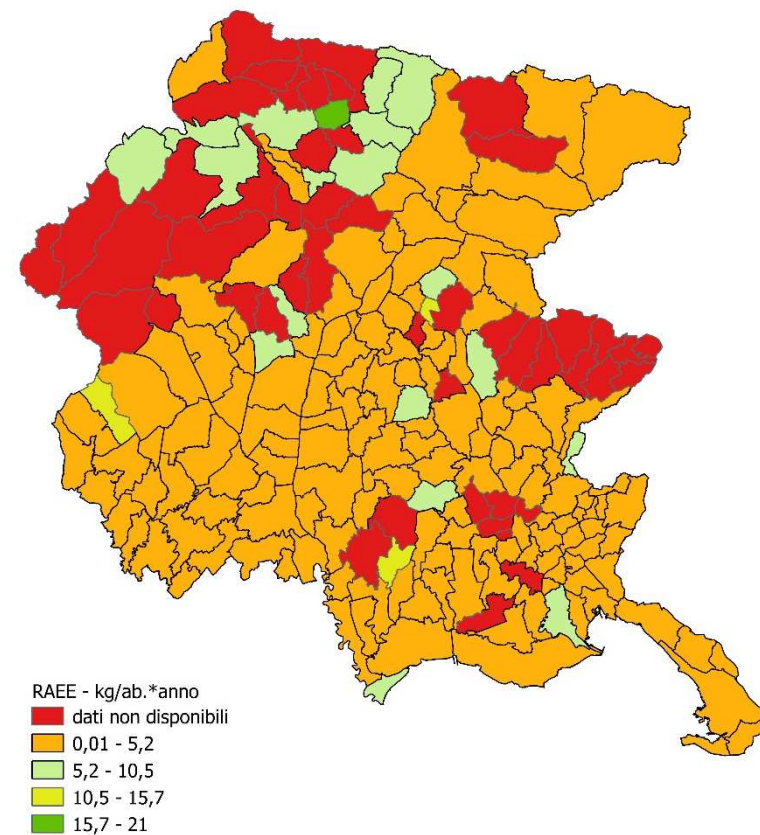


	2017	2018	2019	2020	2021	2022	2023	2024	2025
<i>Olio I semestre</i> _t	245,973	258,673	287,246	306,030	289,112	270,737	234,994	138,77	156,3
<i>Olio annuale</i>	423,767	423,088	472,091	489,339	420,967	385,457	288,935	341,156	312,7

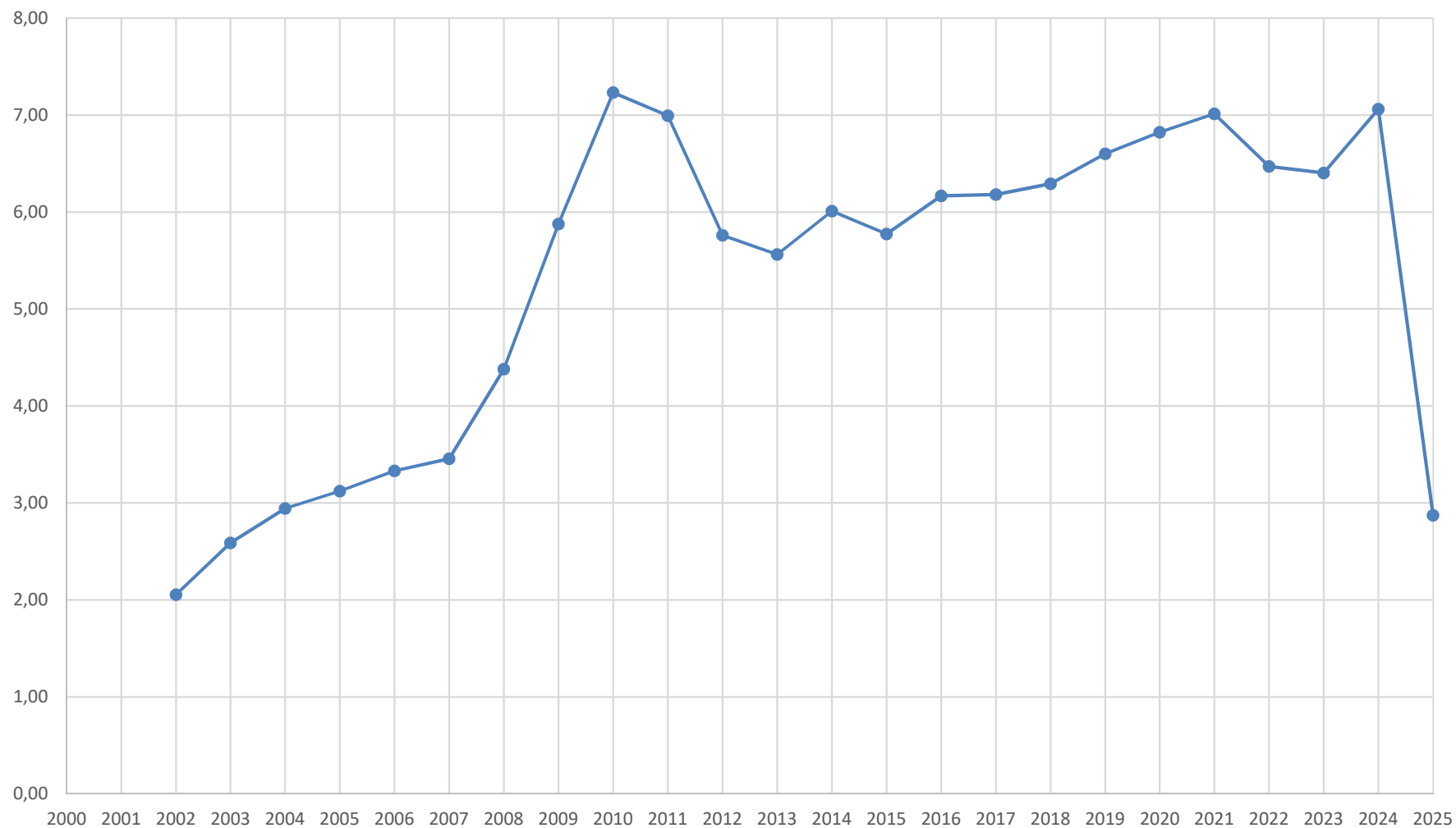
Produzione RAEE kg pro capite - Anno 2024



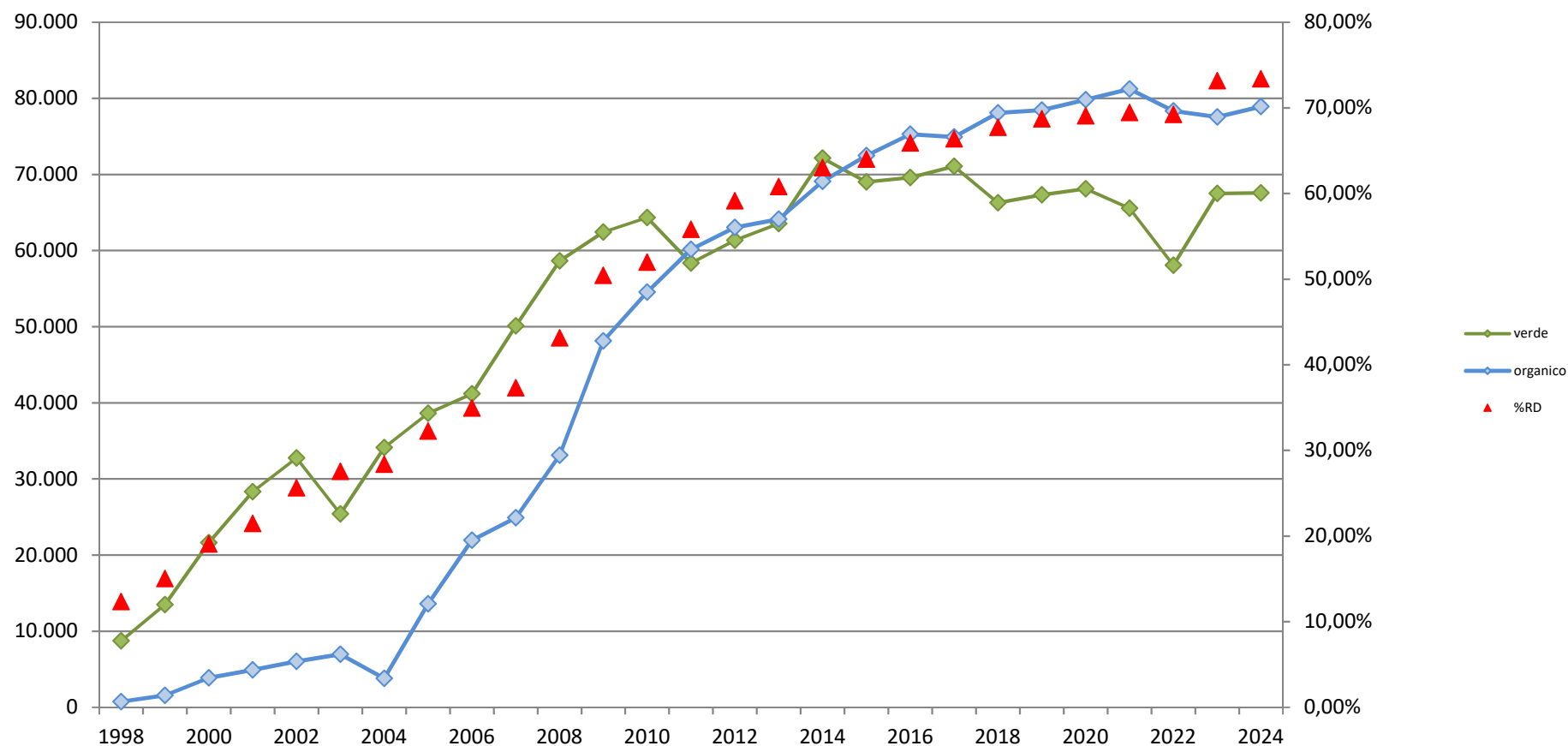
Produzione RAEE kg pro capite - I Semestre 2025



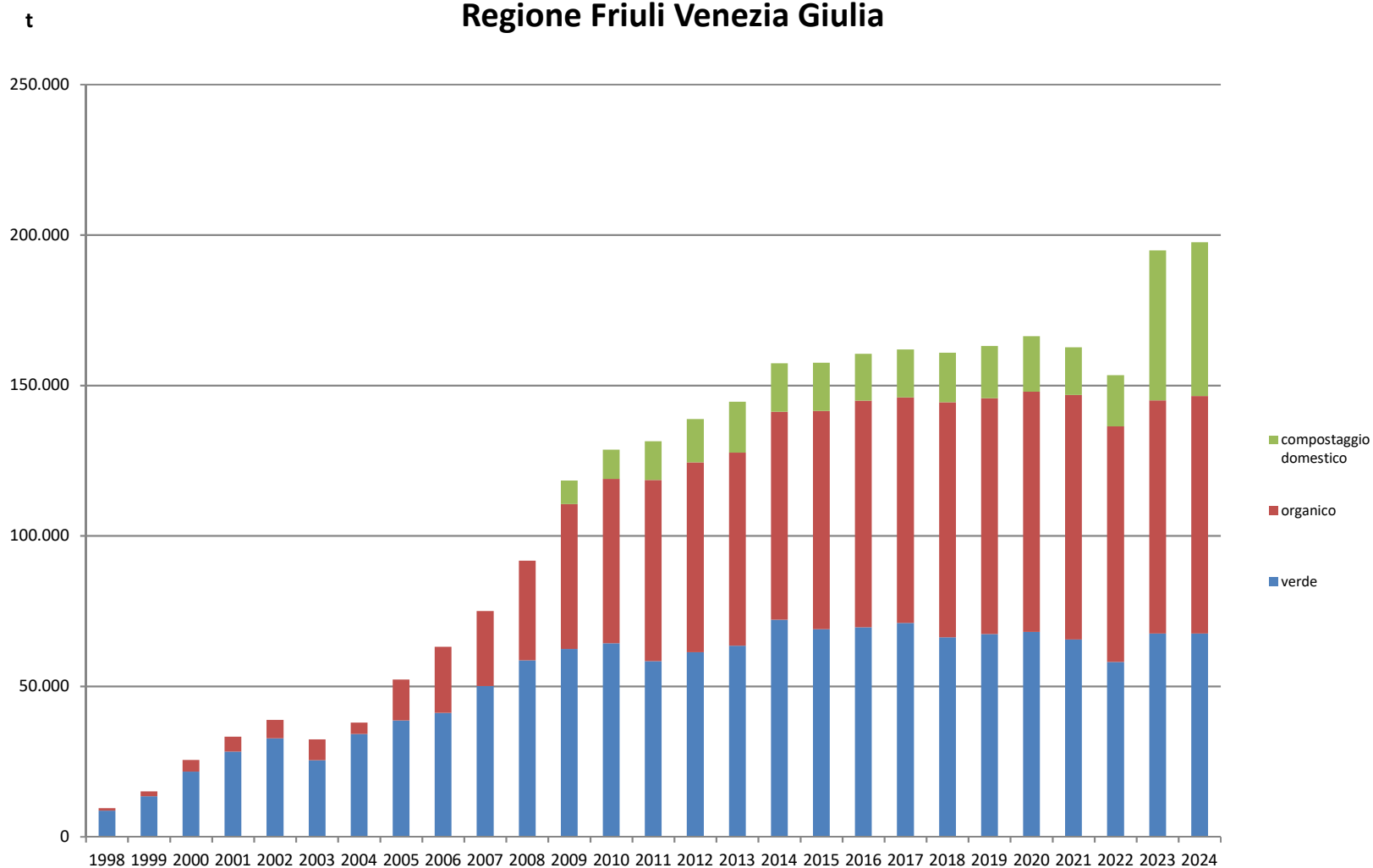
RAEE PROCAPITE



Andamento dei rifiuti organico (CER 200108) e del verde (CER 200201)



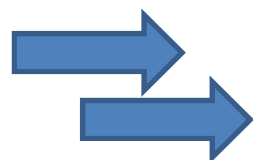
Frazioni umide Regione Friuli Venezia Giulia



“Scadenze definite dal nuovo regolamento”

	GENNAIO	FEBBRAIO	MARZO	APRILE	MAGGIO	GIUGNO	LUGLIO	AGOSTO	SETTEMBRE	OTTOBRE	NOVEMBRE	DICEMBRE
Invio/compilazione DATI QUANTITATIVI ANNUALI	31 MARZO											
Invio/compilazione INFORMAZIONI AGGIUNTIVE (costi, compostaggio domestico, GPP, centri di raccolta,...) ANNUALI	30 APRILE											
verifica dati												
calcolo indicatori e pubblicazione su sito Internet ARPA FVG												
Incontro O.R.S.o.												
PUBBLICAZIONE RAPPORTO RIFIUTI ANNUALE												
Invio/compilazione DATI QUANTITATIVI SEMESTRALI								30 SETTEMBRE				
verifica dati												
calcolo indicatori e pubblicazione su sito Internet ARPA FVG												
Incontro O.R.S.o.												
COMPOSTAGGIO DI COMUNITA'	31 GENNAIO											

30 SETTEMBRE



15 NOVEMBRE

ART. 238 c 10

Al fine di raccogliere i dati necessari da inserire nei RIFIUTI URBANI si consiglia di fissare la data di consegna dei dati e delle dichiarazioni entro il

28/02

I DATI RITENUTI VALIDI, PROVENIENTI DA AZIENDE DELL'ALLEGATO
L-QUINQUIES CHE DICHIARANO DATI PREVISTI NELL'ALLEGATO
L-QUATER



VANNO INSERITI IN ORSO

RACCOLTA DIFFERENZIATA RSA ART. 238 c.10 (DM 26/05/16)

Inserimento rifiuti



Anno precedente

Disponibili

Nuovo rifiuto

Selezionare i rifiuti di cui si desidera inserire le informazioni

RACCOLTA DIFFERENZIATA RSA ART. 238 c.10 (DM 26/05/16)

Carta e cartone

☐ 200101 *carta e cartone*☐ 150101 *imballaggi di carta e cartone*

Plastica

☐ 150102 *imballaggi di plastica*

Legno

☐ 150103 *imballaggi in legno*

Multimateriale

☐ 150106 *imballaggi in materiali misti*

Ingombranti

☐ 200307 *rifiuti ingombranti*

Vetro

☐ 150107 *imballaggi di vetro*

Altri rifiuti

Assorbenti, materiali filtranti

Chiudi

Inserisci

IMPORTANTISSIMO

Osservatorio Rifiuti 3.0

orso.arpalombardia.it/comune#/rifiuto/13762

ORSO3.0 Scheda aperta Cordenons (PN) [06093017] Scheda gennaio-dicembre 2021

CARTA E CARTONE - RSA ART.238, C.10 DLGS 152/06

CER 2015: **200101**: carta e cartone
Giornali, riviste, confezioni cartacee - RSA art.238, c.10 DLgs 152/06

Le etichette in **rosso** identificano i dati obbligatori

Modalità di raccolta ▼

Note modalità di raccolta

Quantità

Nota se non disponibili i dati quantitativi, lasciare la relativa casella vuota. Se invece i dati mensili sono 0, indicare 0.

Scheda MUD:

- scheda RU
- scheda RU**
- scheda RIF-CONV
- non inserire nel MUD

solo movimenti: selezionare questa opzione se si desidera inserire tutti i movimenti relativi a questo rifiuto. I quantitativi totali, l'elenco dei trasportatori e quello dei soggetti recuperatori verranno calcolati automaticamente come somma dei singoli movimenti. Opzione non modificabile impostata dall'AdminRegionale

	Totale [Kg]
gennaio 0 movimenti	0
febbraio 0 movimenti	0
marzo 0 movimenti	0
aprile 0 movimenti	0
maggio 0 movimenti	0
giugno 0 movimenti	0
luglio 0 movimenti	0
agosto 0 movimenti	0
settembre 0 movimenti	0

SCEGLIERE «NON INSERIRE NEL MUD»



18



Comuni inadempienti
appartenenti all'ex provincia di Udine e Trieste

ORSO3.0 Scheda validata 24 Aquileia (UD) [06030004] Scheda gennaio-giugno 2025

Mese	1° movimento	2° movimento	3° movimento	4° movimento
marzo	0	210		210
aprile	0	118		118
maggio	0	50		50
giugno	0	100		100
Totale 1° semestre	0	658		658

quantità conferita tramite sistemi collettivi di compliance Kg

Indicare nome del sistema collettivo di compliance

Soggetti che effettuano raccolta e trasporto

Soggetto	Quantità [Kg]
ITALSPURGH ECOLOGIA - Trasportatore di San Dorligo della Valle (TS)	658

Impianti che effettuano lo smaltimento o il recupero

Impianto	Quantità [Kg]
ESO RECYCLING - Recupero di Sandrigo (VI)	658
R3 - TV e monitor	3.780
R13 - Messa in riserva di rifiuti per sottoporli a una delle operazioni indicate nei punti da R1 a R12 (escluso il deposito temporaneo, prima della raccolta, nel luogo in cui sono prodotti)	3.780

In caso non venga trovato il soggetto/impianto, [Cliccare qui](#)

Note

Somma quantità operazioni diversa dalla quantità totale

Ossevatorio Rifiuti 3.0 x Osservatorio Rifiuti 3.0 +

orso.arpalombardia.it/comune#/rifiuto/12416

Nuova scheda Portale del dipende... ARPA FVG - Intranet Adobe Acrobat Dati annuali Osservatorio Rifiuti...

ORSO3.0 Schedata validata Chiusaforte (UD) [06030025] Scheda gennaio-giugno 2025

Quantità movimenti (1)

Nota se non disponibili i dati quantitativi, lasciare la relativa casella vuota. Se invece i dati mensili sono 0, indicare 0.

	Stradale [Kg]	Totale [Kg]
gennaio 0 movimenti	0	0
febbraio 0 movimenti	0	0
marzo 1 movimenti	15	15
aprile 0 movimenti	0	0
maggio 0 movimenti	0	0
giugno 0 movimenti	0	0
Totale 1° semestre	15	15

Soggetti che effettuano raccolta e trasporto

Soggetto	Quantità [Kg]
IDEALSERVICE - trasportatore di Pasian di Prato (UD)	15

Impianti che effettuano lo smaltimento o il recupero

Impianto	Quantità [Kg]
IDEALSERVICE - Stoccaggio di Gradisca d'Isonzo (GO)	15

In caso non venga trovato il soggetto/impianto, [Cliccare qui](#)

Note

Operazioni mancanti o vuote

MULTIMATERIALE

Anno	CodIstatComune	Comune	CodiceRifut	Quantità totale	Multimateriale	Errore
2024	030020	Castions di Strada	13768	7930	150101 3965;150102 3965	Scarto non valido o somma frazioni insufficiente
2024	030028	Colloredo di Monte Albano	13768	36900	150102 17018;150104 550	Scarto non valido o somma frazioni insufficiente
2024	030055	Manzano	13768	29920		Multimateriale mancante
2024	030067	Ovaro	13768	2	150102 1	Quantità totale dichiarata inferiore a 10
2024	030118	Tavagnacco	13768	41070		Multimateriale mancante
2024	031002	Cormons	13768	66887		Multimateriale mancante
2024	031007	Gorizia	13768	263678,3		Multimateriale mancante
2024	031008	Gradisca d'Isonzo	13768	57060		Multimateriale mancante
2024	031009	Grado	13768	5		Multimateriale mancante
2024	031012	Monfalcone	13768	26990		Multimateriale mancante
2024	031015	Romans d'Isonzo	13768	12510		Multimateriale mancante
2024	031016	Ronchi dei Legionari	13768	48495		Multimateriale mancante
2024	031023	Staranzano	13768	21460		Multimateriale mancante
2024	031024	Turriaco	13768	8890		Multimateriale mancante
2024	031025	Villesse	13768	127910		Multimateriale mancante
2024	032001	Duino Aurisina	13768	19920		Multimateriale mancante
2024	032003	Muggia	13768	243220	200101 0;150101 0;150102 0;150103 0;150104 0;150107 0;150109 0	Multimateriale con meno di 2 frazioni
2024	032005	Sgonico	13768	13590		Multimateriale mancante
2024	032006	Trieste	13768	19420		Multimateriale mancante
2024	093034	Prata di Pordenone	12381	693810	150102 248713;150104 62492	Scarto non valido o somma frazioni insufficiente
2024	093050	Vivaro	12381	51830	150102 5080;150104 4043	Scarto non valido o somma frazioni insufficiente

COMPOSTAGGIO DOMESTICO

Osservatorio Rifiuti 3.0 x Osservatorio Rifiuti 3.0 +

orso.arpalombardia.it/comune#/compost

Nuova scheda Portale del dipende... ARPA FVG - Intranet Adobe Acrobat Dati annuali Osservatorio Rifiuti...

ORSO 3.0 Scheda chiusa Aquileia (UD) [06030004] Scheda gennaio-dicembre 2024

DIFFUSIONE DEL COMPOSTAGGIO DOMESTICO

Le etichette in rosso identificano i dati obbligatori

Adesione al compostaggio domestico

☐ No
☒ Sì - quanti

Numero di utenze [passa a compilazione dettagliata](#)

50

Vi sono utenze domestiche (nuclei familiari) che praticano il compostaggio domestico?

	Volume composte/cumulo (MC)	Numero composte/cumuli	
cumuli/fosse	0,300	0	
composter	0,300	50	✖
composter			+
Totale		50	

Stima rifiuti avviati a compostaggio domestico per 50 composte/cumuli
15.000 Kg

Il quantitativo del compostaggio domestico viene conteggiato nella raccolta differenziata come da Delibera della Giunta Regionale 04/07/2024 n. 993.

Esiste un provvedimento/regolamento comunale che disciplini la pratica del compostaggio domestico?

☐ No
☒ Sì - atto n.

Numero 39 Data (gg/mm/aaaa) 03/11/2010 Tipo Provvedimento comunale compostaggio domestico

Esiste un documento formale che attesti la pratica del compostaggio domestico da parte delle utenze?

autodichiarazione ☐ No ☒ Sì
convenzione utente/comune ☐ No ☐ Sì

Esiste un provvedimento comunale che approvi una convenzione tipo e/o il modello di autocertificazione dell'utente?

☒ No
☐ Sì - atto n.

modalità:

FORNITORE DEL FUNZIONARIO COMUNALE INCARICATO

Anno	CodIstat	Provincia	Comune	Compostaggio	NumeroComposter	Quantita
	2024030001	Udine	Aiello del Friuli	VERO	136	68000
	2024030002	Udine	Amaro	VERO	36	21600
	2024030003	Udine	Ampezzo	VERO	77	46200
	2024030004	Udine	Aquileia	VERO	50	30000
	2024030005	Udine	Arta Terme	VERO	150	149600
	2024030006	Udine	Artegna	VERO	267	160200
	2024030007	Udine	Attimis	FALSO		
	2024030008	Udine	Bagnaria Arsa	VERO	242	120500
	2024030009	Udine	Basiliano	VERO	901	540600
	2024030024	Udine	Chiopris-Viscone	FALSO		
	2024030025	Udine	Chiusaforte	FALSO		
	2024030032	Udine	Dignano	VERO	7	4200
	2024030033	Udine	Dogna	VERO	1	600
	2024030034	Udine	Drenchia	VERO	1	500
	2024030035	Udine	Enemonzo	VERO	135	118600
	2024030036	Udine	Faedis	FALSO		
	2024030037	Udine	Fagagna	VERO	307	184200

I DATI E LE
INFORMAZIONI INDICATI
NELLA **TABELLA 4.1** DEL
REGOLAMENTO DI ORSO
SONO OBBLIGATORIE

SCHEDA COMUNI			
Sezione	Capitolo	Obbligatorio	Informazioni minime
Dati generali	Compilatore	si	qualifica e telefono e mail del referente tecnico
	Informazioni Comune	si	abitanti
	Presenze turistiche	no	utenze domestiche e non domestiche
Rifiuti		si	modalità di raccolta
			frequenza di raccolta
			quantitativi mensili per tutti i rifiuti urbani raccolti
			soggetti trasportatori e relative quantità con dettaglio mensile
Centri di raccolta	Informazioni generali	si	soggetti destinatari (impianti) e relative quantità con dettaglio mensile
	Requisiti delle aree	si, se presenti	tutte
			numero di accessi annui
			foglio, Mappale, Superficie
			indirizzo
Costi dei servizi	Costi totali	si	coordinate geografiche in coordinate metriche
	Costi singoli rifiuti	si	orari di apertura
	Costi congiunti	no	
Informazioni aggiuntive	Compostaggio domestico	si	numero di utenze e composizione dei nuclei familiari
	Sistema tariffario (TARI)	si	tutte
	Dettaglio sistema tariffario	si, se presente	tutte
	Atti e regolamenti	si	tutte
	Servizi aggiuntivi	no	
	Controlli	no	
	GPP	si	tutte
	Pratiche informali di acquisto verde	si, se presente	

Tabella 4.1 - Struttura della "Scheda Comuni"

	GENNAIO	FEBBRAIO	MARZO	APRILE	MAGGIO	GIUGNO	LUGLIO	AGOSTO	SETTEMBRE	OTTOBRE	NOVEMBRE	DICEMBRE
Invio/compilazione DATI QUANTITATIVI ANNUALI	31 MARZO											
Invio/compilazione INFORMAZIONI AGGIUNTIVE (costi, compostaggio domestico, GPP, centri di raccolta,...) ANNUALI	30 APRILE											
verifica dati												
calcolo indicatori e pubblicazione su sito Internet ARPA FVG												
Incontro O.R.So.												
PUBBLICAZIONE RAPPORTO RIFIUTI ANNUALE												
Invio/compilazione DATI QUANTITATIVI SEMESTRALI												
verifica dati												
calcolo indicatori e pubblicazione su sito Internet ARPA FVG												
Incontro O.R.So.												
COMPOSTAGGIO DI COMUNITA'	31 GENNAIO											

28 FEBBRAIO

**CARICAMENTO
DATI
COMPENSIVO
DI ART. 238 C 10**

MODIFICHE MUDCOMUNI ???????



Un decreto di modifica c'è

Probabile scadenza Giugno 2026

ATTIVITA' 2026

AVVIO nuova gara ed inizio attività di analisi da gennaio

	2025	2026	2027
200301	41	41	41
150106/150102	24	24	26
200108	24	24	24

NUOVO PORTALE ARPA DAL QUALE I GESTORI
SCARICHERANNO I RISULTATI DELLE ANALISI

QUESTIONARIO SODDISFAZIONE DEL CLIENTE

Inquadra il QR Code con la fotocamera dello smartphone
e accedi al questionario.

