

RELAZIONE SULLA QUALITÀ DELL'ARIA REGIONE FRIULI VENEZIA GIULIA – 2021



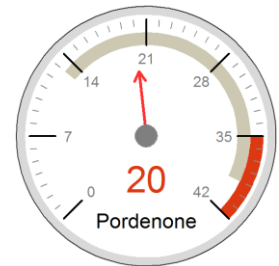
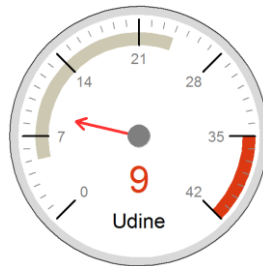
Il numero di giorni con concentrazioni di polveri sottili (PM₁₀) superiori a 50 µg/m³ è diminuito rispetto al 2020, ma resta il superamento della soglia dei 35 giorni per alcune aree in prossimità del confine con il Veneto.



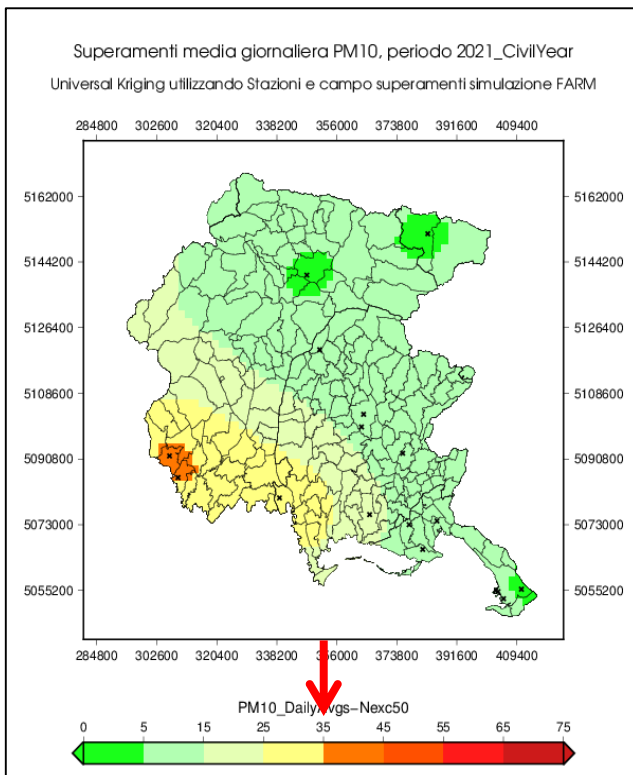
Le concentrazioni medie annue di PM₁₀ sono risultate ovunque tranquillamente inferiori al massimo consentito di 40 µg/m³



Le concentrazioni medie annue di PM_{2.5} sono risultate ovunque inferiori al limite di 20 µg/m³



NUMERO SUPERAMENTI GIORNALIERI PM₁₀ la fascia in beige indica la variabilità nel quadriennio precedente.



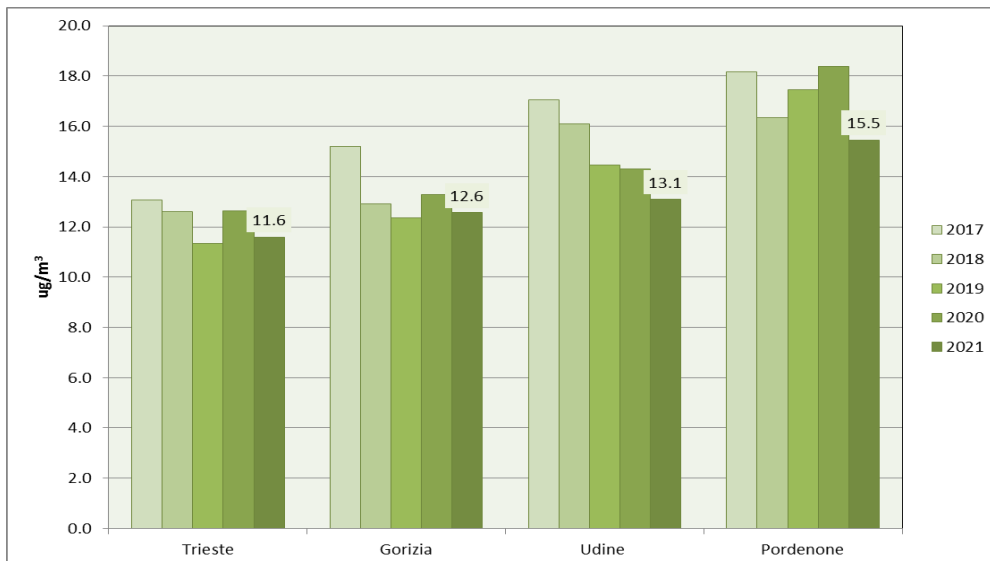
2021 PM₁₀

Distribuzione spaziale del numero di giorni con media del PM₁₀ superiore a 50 µg/m³.

La freccia rossa indica il numero massimo consentito in un anno solare.

Stazione	Sigla	Medie annuali					Superamenti annuali				
		2017	2018	2019	2020	2021	2017	2018	2019	2020	2021
Sacile	SCL	30.9	29.2	28.3	27.2	24.3	50	38	39	52	38
Morsano	MOR	29.1	27.6	27.9	28.5	25.4	45	20	38	50	35
Brugnera	BRU	30.5	26.2	26.9	28.1	24.4	61	34	47	67	36
Pordenone	PNC	26.4	22.9	24.5	25.6	21.9	39	13	24	38	20
Porcia	POR	24.4	21.7	21.7	23.3	21.9	38	11	15	36	21
Osoppo	OPP	21.1	21.8	21.6	20.0	20.5	16	2	9	15	10
Udine - via S. Daniele	SDN	22.8	20.5	20.6	21.2	19.2	26	8	11	22	12
Udine - via Cairoli	CAI	22.8	20.3	19.6	19.6	18.2	24	5	8	13	9
Trieste - P.zza Volontari Giuliani	PVG	20.9	20	18.4	18.2	18.9	16	4	7	5	8
Trieste - P.zza Carlo Alberto	PCA	19.9	20.4	18.6	17.6	17.3	20	5	11	12	12
Trieste - via Carpineto	CAR	21.7	19.1	19.3	18.1	15.4	18	5	10	15	10
Udine - S. Osvaldo	OSV	20.4	17.9	17.9	18.5	17.2	20	4	8	14	11
Gorizia	AOS	19.4	17.6	17.6	18.7	17.4	20	3	5	10	9
S. Giovanni al Natisone	SGV	20.0	17.4	18.2	17.6	16.8	21	3	11	13	9
Monfalcone - Area verde	MAV	18.8	18	17.3	16.6	14.6	17	3	7	10	7
Trieste - P.le Rosmini	ROS	/	18.9	18.2	18.6	16.1	/	1	10	10	7
Tolmezzo	TOL	15.0	13.8	13.8	14.5	14.5	4	0	2	5	2
Trieste - Basovizza	SIN	12.9	13.6	11.8	11.2	10.4	0	1	3	3	1
Ugovizza	UGO	10.9	11.4	10.2	10.1	10.4	0	0	0	2	2

2021 PM₁₀ - Medie annuali di PM₁₀ e giorni con più di 50 µg/m³ nell'ultimo quinquennio; in rosso i dati oltre il limite ammesso (35 giorni).



2021 PM_{2.5}
 Medie annuali di PM_{2.5}. In evidenza il dato del 2021.