

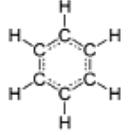
RELAZIONE SULLA QUALITÀ DELL'ARIA REGIONE FRIULI VENEZIA GIULIA – 2019

[View PDF](#)



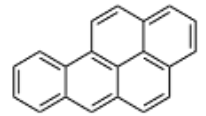
Benzene (C₆H₆)

I livelli di benzene sono inferiori ai limiti di legge per la tutela della salute su tutta la regione. I valori più elevati si osservano nei pressi dei principali assi stradali e di alcuni insediamenti produttivi.



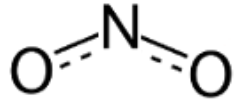
Benzo[a]pirene (C₂₀H₁₂)

I livelli di benzo[a]pirene sono stati ovunque inferiori al limite di legge (1 ng/m³ come media annuale) ma le concentrazioni riscontrate suggeriscono di prestare particolare attenzione a questo inquinante, i cui valori più alti si osservano in inverno



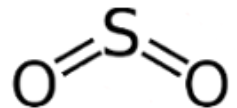
Biossido di azoto (NO₂)

I livelli di ossidi di azoto sono inferiori alle soglie di legge previste per la tutela della salute umana su tutta la regione



Biossido di zolfo (SO₂)

I livelli di ossidi di zolfo sono inferiori alle soglie di legge previste per la tutela della salute umana su tutta la regione. I valori più elevati si osservano nei pressi delle attività produttive



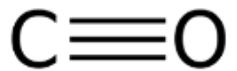
Metalli

I metalli normati (Arsenico, Nichel, Cadmio e Piombo) sono inferiori ai limiti di legge anche considerando la soglia più cautelativa al di sotto della quale non servirebbe più monitorarli

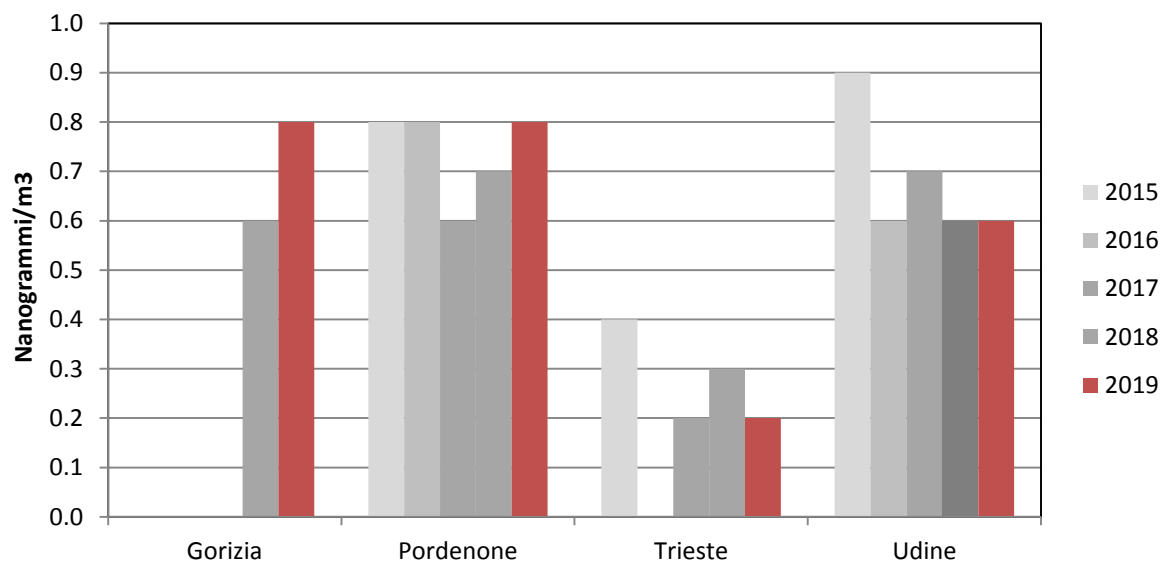


Monossido carbonio (CO)

I livelli di monossido di carbonio sono inferiori alle soglie di legge previste per la tutela della salute umana su tutta la regione. I valori più elevati si osservano nei pressi dei principali assi stradali e di alcune attività produttive



2019 benzo[a]pirene - andamento della media annua negli ultimi cinque anni nelle maggiori aree urbane della regione (nanogrammi/m3)



2019 benzo[a]pirene - Medie annue rilevate nelle diverse località (nanogrammi/m3)

Codice stazione	Tipologia stazione	Tipologia sito	Concentrazione media annua (ng/m³)
Tolmezzo	Fondo	Urbano	0,7
Ugovizza	Fondo	Suburbano	0,5
Gorizia – via Duca d’Aosta	Traffico	Urbano	0,8
Pordenone – viale Marconi	Traffico	Urbano	0,8
Trieste - p.le Rosmini	Fondo	Urbano	0,2
Trieste - via Pitacco	Industriale	Urbano	0,4
Trieste - stazione RFI	Industriale (*)	Urbano	0,8
Udine - via Cairoli	Fondo	Urbano	0,8

(*) inserita ai sensi della L.R. 1/2012