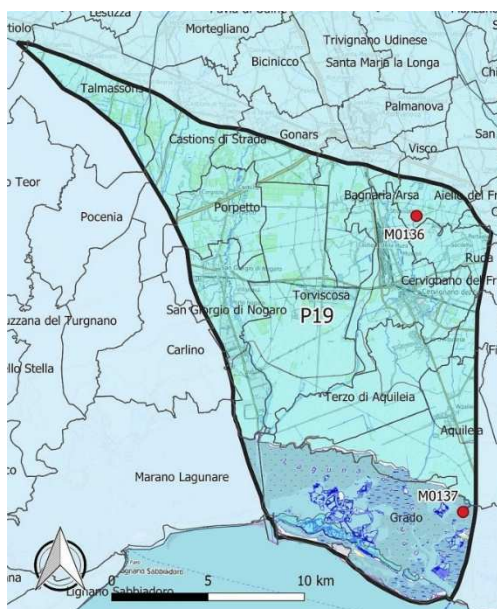


STATO DI QUALITÀ 2014-2019 E TREND

BASSA PIANURA FRIULANA ORIENTALE: FALDE ARTESIANE PROFONDE (P19)

CORPO IDRICO	P19
DENOMINAZIONE	Bassa pianura friulana orientale: falde artesiane profonde (falda D+profonde)
TIPOLOGIA	Corpi idrici di bassa pianura: acquiferi profondi
CODICE EUROPEO	ITAGW00010300FR



RETE DI MONITORAGGIO	Sorveglianza
SUPERFICIE Km ²	307,5

STAZIONI (2 pozzi)	COMUNE	Lat. WGS84	Long. WGS84
IT06M0136 - Aiello Novacco	Aiello del Friuli (UD)	45,85987	13,34225
IT06M0137 - Grado Volpera 1	Grado (GO)	45,72203	13,37736

CARATTERISTICHE AMBIENTALI

Litologie prevalenti:

- Sedimenti fluvioglaciali ed alluvionali dell'alta pianura friulana (Pleistocene Superiore)
- Sedimenti alluvionali del settore montano, della pianura e litoranei (Olocene - Attuale)

Comuni interessati:

Aiello del Friuli, Aquileia, Bagnaria Arsa, Campolongo Tapogliano, Carlino, Castions di Strada, Cervignano del Friuli, Fiumicello, Villa Vicentina, Gonars, Marano Lagunare, Porpetto, Ruda, San Giorgio di Nogaro, Talmassons, Terzo di Aquileia, Torviscosa (UD); Grado (GO).

PRESSIONI SIGNIFICATIVE

Nessuna pressione significativa.

STATO CHIMICO		BUONO					
Monitoraggio 2009-2014	Monitoraggio 2014-2019						
BUONO	BUONO						
TREND	↔	OBIETTIVO	😊				
<p>Le analisi delle sostanze hanno portato all'assegnazione di uno stato chimico BUONO nei due sessenni monitorati.</p> <p>Non vi sono condizioni qualitative in grado di pregiudicare il raggiungimento/mantenimento degli obiettivi di qualità: Corpo Idrico NON A RISCHIO.</p>							
		<table border="1" style="width: 100%; border-collapse: collapse;"> <tr> <th style="text-align: left; padding: 2px;">LEGENDA</th> </tr> <tr> <td style="padding: 2px;">BUONO</td> </tr> <tr> <td style="padding: 2px;">NON BUONO</td> </tr> <tr> <td style="padding: 2px;">N.D. non disponibile</td> </tr> </table>		LEGENDA	BUONO	NON BUONO	N.D. non disponibile
LEGENDA							
BUONO							
NON BUONO							
N.D. non disponibile							