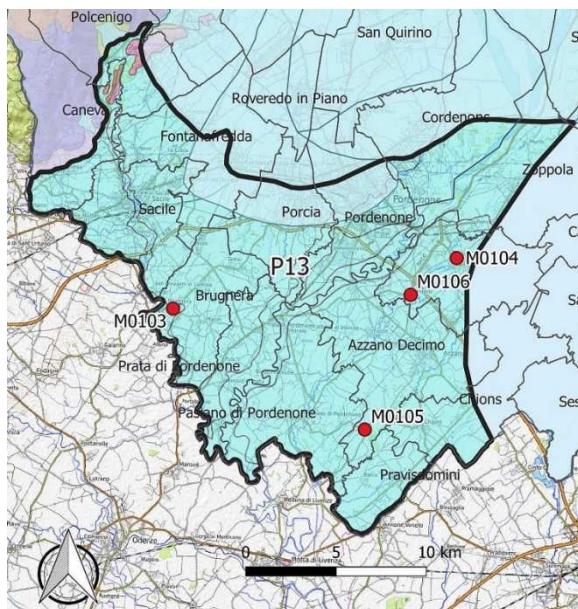


STATO DI QUALITÀ 2014-2019 E TREND

BASSA PIANURA PORDENONESE: FALDE ARTESIANE PROFONDE (P13)

CORPO IDRICO	P13
DENOMINAZIONE	Bassa pianura pordenonese: falde artesiane profonde (falda D+profonde)
TIPOLOGIA	Corpi idrici di bassa pianura: acquifero C
CODICE EUROPEO	ITAGW00008100FR



RETE DI MONITORAGGIO	Sorveglianza
SUPERFICIE Km ²	366,7

STAZIONI (4 pozzi)	COMUNE	Lat. WGS84	Long. WGS84
IT06M0103 - Fontana Pubblica	Brugnera (PN)	45,90119	12,53109
IT06M0104 - Fontana	Fiume Veneto (PN)	45,93056	12,73218
IT06M0105 - Villacriccola Fontana	Azzano Decimo (PN)	45,84386	12,67023
IT06M0106 - Cimpello	Fiume Veneto (PN)	45,91164	12,70017

CARATTERISTICHE AMBIENTALI

Litologie prevalenti:

- Sedimenti fluvio-glaciali ed alluvionali dell'alta pianura friulana (Pleistocene Superiore)

Comuni interessati:

Azzano Decimo, Brugnera, Caneva, Chions, Cordenons, Fiume Veneto, Fontanafredda, Pasiano di Pordenone, Polcenigo, Porcia, Pordenone, Prata di Pordenone, Pravisdomini, Sacile, Valvasone Arzene, Zoppola (PN).

PRESSIONI SIGNIFICATIVE

Nessuna pressione significativa.

STATO CHIMICO

BUONO

Monitoraggio 2009-2014	Monitoraggio 2014-2019		
BUONO	BUONO		
TREND	↔	OBBIETTIVO	😊

LEGENDA
BUONO
NON BUONO
N.D. non disponibile

Le analisi delle sostanze hanno portato all'assegnazione di uno stato chimico BUONO nei due sessenni monitorati, con valutazione di RISCHIO per la presenza di Ammonio (superiore a VS).

Da bibliografia consolidata l'ammonio è caratteristico di questi acquiferi e costituisce fondo naturale.