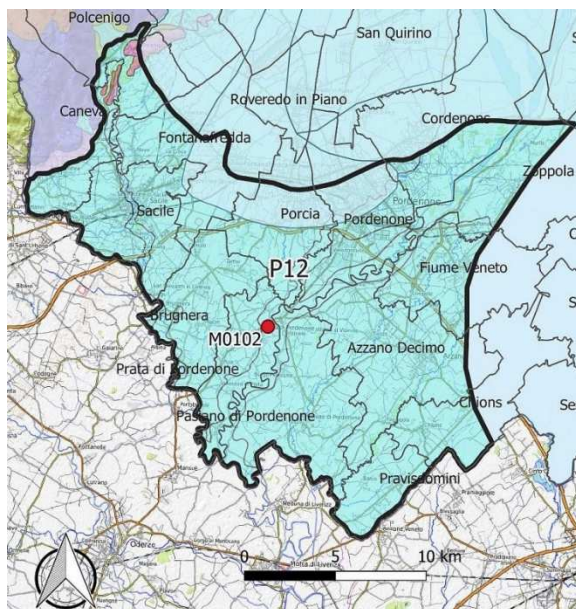


STATO DI QUALITÀ 2014-2019 E TREND

BASSA PIANURA PORDENONESE: FALDA ARTESIANA INTERMEDIA (P12)

CORPO IDRICO	P12
DENOMINAZIONE	Bassa pianura pordenonese: falda artesiania intermedia (falda C)
TIPOLOGIA	Corpi idrici di bassa pianura: acquifero C
CODICE EUROPEO	ITAGW00008100FR



RETE DI MONITORAGGIO	Sorveglianza
SUPERFICIE Km ²	366,7

STAZIONI (1 pozzo)	COMUNE	Lat. WGS84	Long. WGS84
IT06M0189 - Cimpello Carducci	Fiume Veneto (PN)	45,91128	12,69982

CARATTERISTICHE AMBIENTALI

Litologie prevalenti:

- Sedimenti fluvio-glaciali ed alluvionali dell'alta pianura friulana (Pleistocene Superiore)

Comuni interessati:

Azzano Decimo, Brugnera, Caneva, Chions, Cordenons, Fiume Veneto, Fontanafredda, Pasiano di Pordenone, Polcenigo, Porcia, Pordenone, Prata di Pordenone, Pravisdomini, Sacile, Valvasone Arzene, Zoppola (PN).

PRESSIONI SIGNIFICATIVE

Nessuna pressione significativa.

STATO CHIMICO

BUONO

Monitoraggio 2009-2014	Monitoraggio 2014-2019		
BUONO	BUONO		
TREND	↔	OBIETTIVO	😊

LEGENDA
BUONO
NON BUONO
N.D. non disponibile

Le analisi delle sostanze hanno portato all'assegnazione di uno stato chimico BUONO nei due sessenni monitorati, con valutazione di RISCHIO per la presenza di Ammonio (superiore a VS).

Da bibliografia consolidata l'ammonio è caratteristico di questi acquiferi e costituisce fondo naturale.