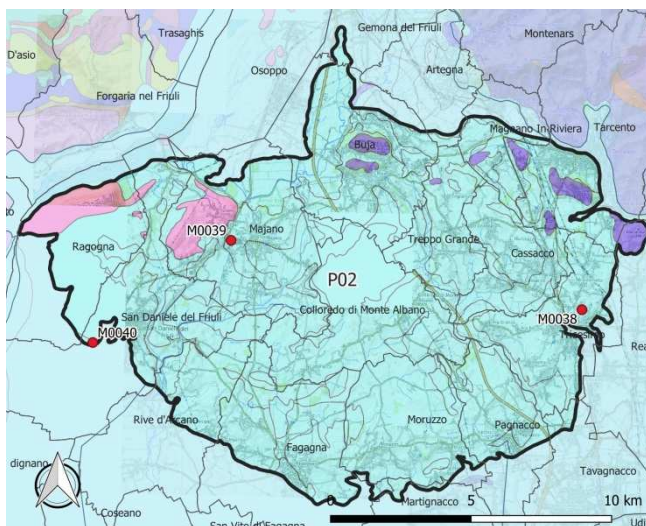


STATO DI QUALITÀ 2014-2019 E TREND ANFITEATRO MORENICO (P02)

| | |
|----------------|----------------------|
| CORPO IDRICO | P02 |
| DENOMINAZIONE | Anfiteatro morenico |
| TIPOLOGIA | Corpi idrici montani |
| CODICE EUROPEO | ITAGW00009900FR |



| | |
|----------------------------|-----------|
| RETE DI MONITORAGGIO | Operativa |
| SUPERFICIE Km ² | 206,3 |

| STAZIONI (3 pozzi) | COMUNE | Lat. WGS84 | Long. WGS84 |
|---------------------------------|----------------------------|------------|-------------|
| IT06M0038 - Castello Pozzo Cafc | Tricesimo (UD) | 46,16561 | 13,21798 |
| IT06M0039 - Majano Azienda | Majano (UD) | 46,18516 | 13,05557 |
| IT06M0040 - Aziende alimentari | S. Daniele del Friuli (UD) | 46,15138 | 12,99304 |

CARATTERISTICHE AMBIENTALI

Litologie prevalenti:

- Depositi morenici del settore montano e dell'anfiteatro morenico del Tagliamento (Pleistocene Superiore)
- Depositi morenici con elevata variabilità stratigrafica.

Comuni interessati:

Artegna, Tricesimo, Treppo Grande, Tavagnacco, Tarcento, San Daniele del Friuli, Rive d'Arcano, Reana del Rojale, Ragnona, Pagnacco, Moruzzo, Martignacco, Majano, Magnano In Riviera, Gemona del Friuli, Fagagna, Colloredo di Monte Albano, Cassacco, Buja (UD)

PRESSIONI SIGNIFICATIVE

2.2 – Agricoltura

STATO CHIMICO BUONO

| | | | |
|------------------------|------------------------|------------|---|
| Monitoraggio 2009-2014 | Monitoraggio 2014-2019 | | |
| NON BUONO | BUONO | | |
| TREND | ➔ | OBBIETTIVO | 😊 |

| LEGENDA |
|-----------------|
| BUONO |
| NON BUONO |
| N.D. |
| non disponibile |

Le analisi delle sostanze hanno portato all'assegnazione di uno stato chimico NON BUONO nel sessennio 2009-2014 per la presenza di *Desetilatrazina (DEA)*.

Nel sessennio 2014-2020 non si sono registrati superamenti medi annui dei VS, per cui al corpo idrico viene assegnato lo stato chimico BUONO.

Da rilevare che i parametri *Desetildeisopropilatrazina (DACT)*, *Desetilatrazina (DEA)* e *Somma Pesticidi* in una singola stazione sono risultati inferiori ai VS, ma sempre superiori a VA (75% del VS), pertanto vi sono condizioni qualitative in grado di pregiudicare il mantenimento degli obiettivi di qualità: Corpo Idrico A RISCHIO.