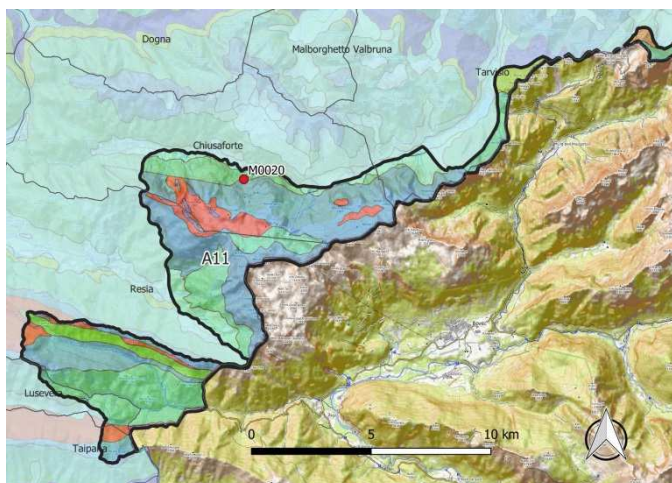


STATO DI QUALITÀ 2014-2019 E TREND CANIN (A11)

CORPO IDRICO	A11
DENOMINAZIONE	Canin
TIPOLOGIA	Corpi idrici montani
CODICE EUROPEO	ITAGW00011100FR



RETE DI MONITORAGGIO	Sorveglianza
SUPERFICIE Km ²	51,5

STAZIONI (1 sorgente)	COMUNE	Lat. WGS84	Long. WGS84
IT06M0020 - Fontanon di Goriuda	Chiusaforte (UD)	46,39211	13,43558

CARATTERISTICHE AMBIENTALI

Litologie prevalenti:

- Calcari del Dachstein (Triassico Superiore)
- Dolomia Principale (Triassico Superiore)
- Calcari Grigi (Giurassico Inferiore)

Corpo idrico trans-frontaliero con elevata carsificabilità.

Comuni interessati:

Chiusaforte, Lusevera, Resia, Taipana, Tarvisio (UD).

PRESSIONI SIGNIFICATIVE

Nessuna pressione significativa.

STATO CHIMICO

BUONO

Monitoraggio 2009-2014	Monitoraggio 2014-2019
BUONO	BUONO

TREND	↔	OBBIETTIVO	😊
-------	---	------------	---

LEGENDA
BUONO
NON BUONO
N.D. non disponibile

Le analisi delle sostanze hanno portato all'assegnazione di uno stato chimico BUONO nei due sessenni monitorati.

Non vi sono condizioni qualitative in grado di pregiudicare il raggiungimento/mantenimento degli obiettivi di qualità: Corpo Idrico NON A RISCHIO.