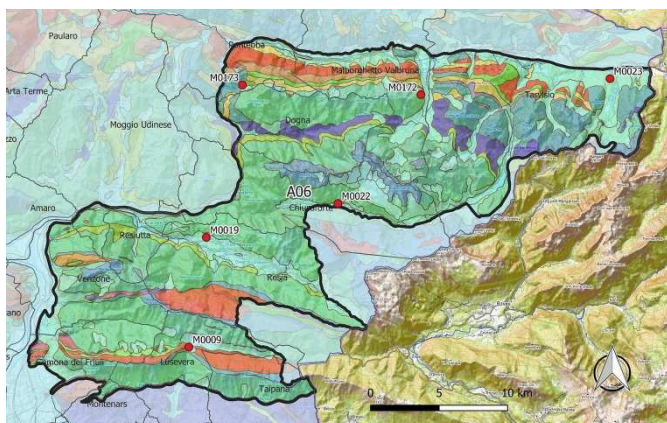


# STATO DI QUALITÀ 2014-2019 E TREND

## ALPI GIULIE E FASCIA PREALPINA NORD ORIENTALE (A06)

CORPO IDRICO	A06
DENOMINAZIONE	Alpi Giulie e Fascia Prealpina nord orientale
TIPOLOGIA	Corpi idrici montani
CODICE EUROPEO	ITAGW00010800FR



RETE DI MONITORAGGIO	Sorveglianza
SUPERFICIE Km <sup>2</sup>	575,3

STAZIONI (5 sorgenti)	COMUNE	Lat. WGS84	Long. WGS84
IT06M0009 - Lusevera Musi	Lusevera (UD)	46,30777	13,27241
IT06M0019 - Resia Tapot Ti Tirnon	Resia (UD)	46,37996	13,28667
IT06M0022 - Chiusaforte Fors	Chiusaforte (UD)	46,40402	13,41079
IT06M0023 - Tarvisio Schikra	Tarvisio (UD)	46,48917	13,66674
IT06M0172 - Valbruna Monte Nero	Malborghetto Valbruna (UD)	46,47645	13,48750

### CARATTERISTICHE AMBIENTALI

Litologie prevalenti:

- Dolomia Principale (Triassico Superiore)
- Calcari grigi (Giurassico Inferiore)
- Dolomie e Calcari scuri fossiliferi (Formazione di Raibl - Triassico Superiore)

Corpo idrico trans-frontaliero.

Comuni interessati:

Chiusaforte, Dogna, Gemona del Friuli, Lusevera, Malborghetto Valbruna, Moggio Udinese, Montenars, Pontebba, Resia, Resiutta, Taipana, Tarvisio, Venzone (UD).

### PRESSIONI SIGNIFICATIVE

Nessuna pressione significativa.

## STATO CHIMICO

# BUONO

Monitoraggio 2009-2014	Monitoraggio 2014-2019		
BUONO	BUONO		
TREND	↔	OBBIETTIVO	😊

LEGENDA
BUONO
NON BUONO
N.D. non disponibile

Le analisi delle sostanze hanno portato all'assegnazione di uno stato chimico BUONO nei due sessenni monitorati.

Non vi sono condizioni qualitative in grado di pregiudicare il raggiungimento/mantenimento degli obiettivi di qualità: Corpo Idrico NON A RISCHIO.