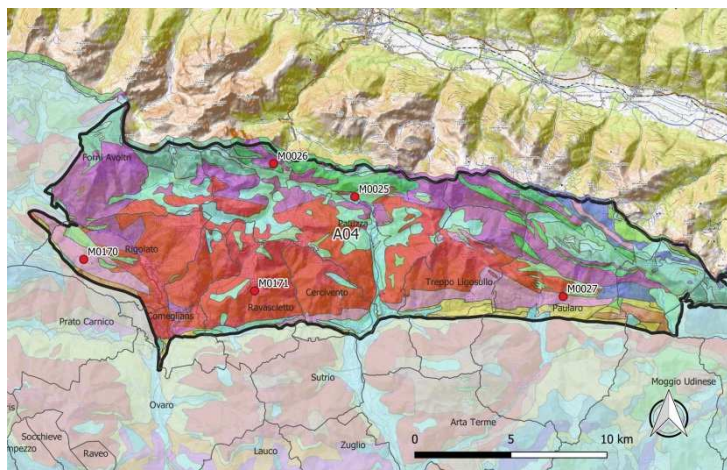


STATO DI QUALITÀ 2014-2019 E TREND CATENA PALEOCARNICA OCCIDENTALE (A04)

CORPO IDRICO	A04
DENOMINAZIONE	Catena Paleocarnica occidentale
TIPOLOGIA	Corpi idrici montani
CODICE EUROPEO	ITAGW00009300FR



RETE DI MONITORAGGIO	Sorveglianza
SUPERFICIE Km ²	258,7

STAZIONI (5 sorgenti)	COMUNE	Lat. WGS84	Long. WGS84
IT06M0025 - Timau Fontanone	Paluzza (UD)	46,58762	12,99388
IT06M0026 - Paluzza Valico	Paluzza (UD)	46,60216	12,93819
IT06M0027 - Paularo Chiarandis	Paularo (UD)	46,54339	13,13696
IT06M0170 - Rigolato Vas	Rigolato (UD)	46,55498	12,81106
IT06M0171 - Ravascletto Glarez	Ravascletto (UD)	46,54238	12,92751

CARATTERISTICHE AMBIENTALI

Litologie prevalenti:

- Formazione del Dimon (Areniti feldspatiche - Carbonifero Superiore)
- Formazione Hochwipfel (Areniti quarzose - Carbonifero Superiore)
- Arenarie Rosse Valgardena (Permiano Superiore)

Corpo idrico trans-frontaliero.

Comuni interessati:

Cercivento, Comeglians, Forni Avoltri, Moggio Udinese, Ovaro, Paluzza, Paularo, Pontebba, Ravascletto, Rigolato, Sutrio, Treppo Ligosullo (UD).

PRESSIONI SIGNIFICATIVE

Nessuna pressione significativa.

STATO CHIMICO

BUONO

Monitoraggio 2009-2014	Monitoraggio 2014-2019
BUONO	BUONO

TREND	↔	OBBIETTIVO	😊
-------	---	------------	---

LEGENDA
BUONO
NON BUONO
N.D.
non disponibile

Le analisi delle sostanze hanno portato all'assegnazione di uno stato chimico BUONO nei due sessenni monitorati.

Non vi sono condizioni qualitative in grado di pregiudicare il raggiungimento/mantenimento degli obiettivi di qualità: Corpo Idrico NON A RISCHIO.