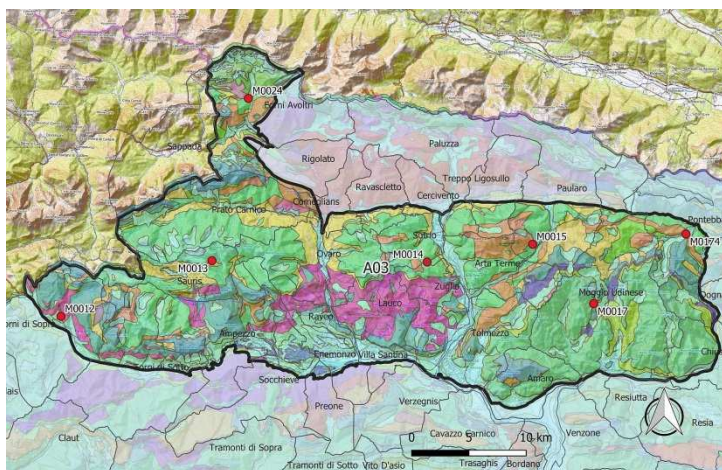


STATO DI QUALITÀ 2014-2019 E TREND ALPI CARNICHE (A03)

CORPO IDRICO	A03
DENOMINAZIONE	Alpi Carniche
TIPOLOGIA	Corpi idrici montani
CODICE EUROPEO	ITAGW00009100FR

RETE DI MONITORAGGIO	Sorveglianza
SUPERFICIE Km ²	877,8



STAZIONI (7 sorgenti)	COMUNE	Lat. WGS84	Long. WGS84
IT06M0012 - Forni di Sopra Chianeit	Forni di Sopra (UD)	46,43294	12,57040
IT06M0013 - Sauris Gerona	Sauris (UD)	46,48011	12,73993
IT06M0014 - Zuglio Araseit	Zuglio (UD)	46,48362	12,98427
IT06M0015 - Paularo Palucian	Paularo (UD)	46,49964	13,10356
IT06M0017 - Moggio Grauzaria	Moggio Udinese (UD)	46,45416	13,17439
IT06M0024 - Forni Avoltri Fleons	Forni Avoltri (UD)	46,60821	12,77606
IT06M0174 - Pontebba Fontanaz	Pontebba (UD)	46,51041	13,27748

CARATTERISTICHE AMBIENTALI

Litologie prevalenti:

- Werfen (Calcari oolitici –marnosi - Triassico Inferiore)
- Dolomia Principale (Triassico Superiore)
- Calcari scuri (Triassico Superiore)
- Calcari a Bellerophon (Permiano Superiore)

Corpo idrico trans-regionale.

Comuni interessati:

Amaro, Ampezzo, Arta Terme, Cercivento, Chiusaforte, Comeglians, Dogna, Enemonzo, Forni Avoltri, Forni di Sopra, Forni di Sotto, Lauco, Moggio Udinese, Ovaro, Paluzza, Paularo, Pontebba, Prato Carnico, Preone, Ravascletto, Raveo, Resiutta, Rigolato, Sappada, Sauris, Socchieve, Sutrio, Tolmezzo, Treppo Ligosullo, Verzegnis, Villa Santina, Zuglio (UD).

PRESSIONI SIGNIFICATIVE

Nessuna pressione significativa.

STATO CHIMICO

BUONO

Monitoraggio 2009-2014	Monitoraggio 2014-2019		
BUONO	BUONO		
TREND	↔	OBBIETTIVO	😊

LEGENDA
BUONO
NON BUONO
N.D. non disponibile

Le analisi delle sostanze hanno portato all'assegnazione di uno stato chimico BUONO nei due sessenni monitorati.

Non vi sono condizioni qualitative in grado di pregiudicare il raggiungimento/mantenimento degli obiettivi di qualità: Corpo Idrico NON A RISCHIO.