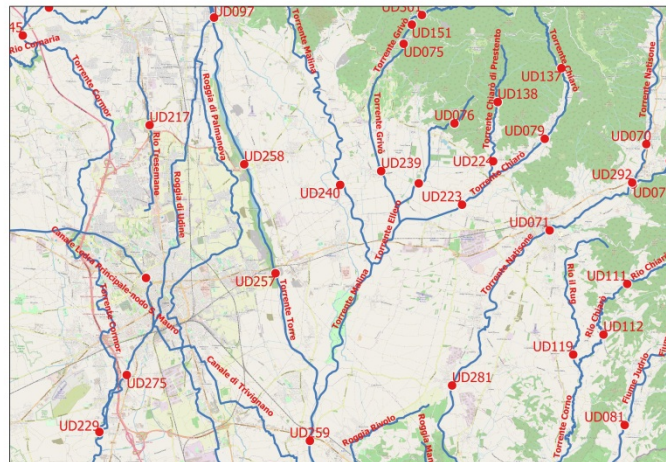


STATO DI QUALITÀ 2014-2019 E TREND

TORRENTE MALINA (06EF8T3)

BACINO	Isonzo
NOME FIUME	Torrente Malina
CORPO IDRICO	IT0606EF8T3
CODICE EUROPEO	ITARW13IS02100010FR
CONDIZIONI DI NATURALITÀ	Naturale
MACROTIPI	A1/Aa

RETE DI MONITORAGGIO	Sorveglianza
STAZIONE	UD240
COMUNE	Remanzacco
LOCALITÀ	Marsure Gugliola
COORDINATE (WGS84 - UTM 33N)	X: 370508 Y: 5107308



CARATTERISTICHE AMBIENTALI

La stazione è collocata presso la località di Case Marsure Gugliola, in comune di Remanzacco (UD). Il tratto considerato, a carattere temporaneo, pur mantenendo una buona diversificazione e sinuosità, è inserito in un contesto territoriale prevalentemente agricolo, caratterizzato da coltivazioni intensive stagionali, e presenta una fascia di vegetazione perfluviale poco estesa e semplificata. Si segnala la presenza di scarichi di alcuni depuratori urbani.

PRESSIONI SIGNIFICATIVE

- 1.1 - Puntuale - Impianti di depurazione
- 2.2 - Diffuso - Agricoltura

STATO AMBIENTALE				BUONO			
STATO ECOLOGICO				N.D.			
		monitoraggio 2010-2012	monitoraggio 2014-2019	Il corpo idrico è stato valutato come non campionabile per l'impossibilità di applicare le metodiche previste dai protocolli di campionamento biologico. Pertanto, lo stato ecologico risulta sconosciuto.			
EQB	DIATOMEI	N.D.	N.D.				
	MACROFITE	N.D.	N.D.				
	MACROINVERTEBRATI	N.D.	N.D.				
	FAUNA ITTICA	N.D.	N.D.				
EQ	LIMeco	N.D.	N.D.				
	CHIMICIA SOSTEGNO (1/B)	N.D.	N.D.				
TREND	N.D.	OBBIETTIVO	N.D.	LEGENDA ELEVATO BUONO SUFFICIENTE SCARSO CATTIVO N.A. non applicabile N.D. non disponibile			
STATO CHIMICO				N.D.			
		monitoraggio 2010-2012	monitoraggio 2014-2019	Lo stato chimico non è valutabile in quanto il corpo idrico è temporaneo e visto che in precedenza è stata verificata l'assenza d'acqua per la maggior parte dell'anno.			
SOSTANZE PRIORITARIE (1/A)		N.D.	N.D.				
TREND	N.D.	OBBIETTIVO	N.D.				