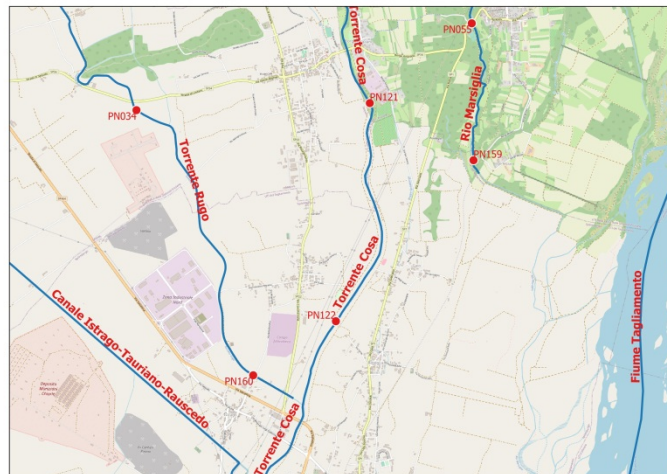


STATO DI QUALITÀ 2014-2019 E TREND

TORRENTE COSA (06EF8D2)

| | |
|--------------------------|-----------------------|
| BACINO | Tagliamento |
| NOME FIUME | Torrente Cosa |
| CORPO IDRICO | IT0606EF8D2 |
| CODICE EUROPEO | ITARW10TG00400020FR |
| CONDIZIONI DI NATURALITÀ | Fortemente modificato |
| MACROTIPI | C |

| | |
|------------------------------|-------------------------|
| RETE DI MONITORAGGIO | Sorveglianza |
| STAZIONE | PN121 |
| COMUNE | Sequals |
| LOCALITÀ | Lestans |
| COORDINATE (WGS84 - UTM 33N) | X: 337841 Y: 5113796 |



CARATTERISTICHE AMBIENTALI

Il corpo idrico si estende subito a valle dell'abitato di Lestans, in un territorio caratterizzato dalla presenza di vaste aree adibite ad agricoltura intensiva. L'alveo risulta notevolmente rimaneggiato, a causa soprattutto di numerose briglie di grandi dimensioni poste a breve distanza le une dalle altre. In riva destra sorge una piccola area industriale, posta però ad una certa distanza dall'alveo. Il corpo idrico appare privo di acqua per buona parte dell'anno, a causa della presenza di una captazione idrica a monte dello stesso. La vegetazione perfluviale forma un'estesa fascia continua e funzionale lungo entrambe le sponde.

PRESSIONI SIGNIFICATIVE

- 1.1 - Puntuale - Impianti di depurazione; 2.2 - Diffuso - Agricoltura; 3.1 - Prelievi o diversioni - Agricoltura; 3.5 - Prelievi o diversioni - Idroelettrico
4.1.2 - Alterazione fisica dell'alveo /fascia riparia/sponda - Agricoltura

| | | | |
|---|-------------------------|------------------------|------------------------|
| STATO AMBIENTALE | | BUONO | |
| POTENZIALE ECOLOGICO | | BUONO | |
| | | monitoraggio 2010-2012 | monitoraggio 2014-2019 |
| EQB | DIATOMEI | CATTIVO | N.D. |
| | MACROFITE | CATTIVO | N.D. |
| | MACROINVERTEBRATI | CATTIVO | N.D. |
| | FAUNA ITTICA | N.D. | N.D. |
| EQ | LIMeco | N.D. | ELEVATO |
| | CHIMICIA SOSTEGNO (1/B) | N.D. | N.D. |
| TREND | | OBBIETTIVO | |
| <p>La qualità ecologica risente notevolmente delle frequenti ed importanti variazioni della portata idrica e nel triennio 2010-2012 quindi non è stato possibile il calcolo degli indici biologici. Per tali ragioni e per il fatto che il disturbo della portata è di origine antropica, si è ritenuto di attribuire un giudizio esperto cattivo. All'interno delle attività dell'ultimo sessennio sono stati effettuati solo i monitoraggi relativi alla qualità fisico-chimica che determinano un potenziale ecologico buono. L'analisi degli elementi morfologici porta ad un giudizio sufficiente.</p> | | | |
| STATO CHIMICO | | N.D. | |
| | | monitoraggio 2010-2012 | monitoraggio 2014-2019 |
| SOSTANZE PRIORITARIE (1/A) | | N.D. | N.D. |
| TREND | N.D. | OBBIETTIVO | N.D. |
| <p>Lo stato chimico non è valutabile in quanto il corpo idrico è temporaneo e visto che in precedenza è stata verificata l'assenza d'acqua per la maggior parte dell'anno, a causa di non adeguato rilascio del DMV.</p> | | | |

| |
|-------------------------|
| LEGENDA |
| ELEVATO |
| BUONO |
| SUFFICIENTE |
| SCARSO |
| CATTIVO |
| N.A. non applicabile |
| N.D. non disponibile |

| |
|-------------------------|
| LEGENDA |
| BUONO |
| NON BUONO |
| N.D. non disponibile |