

ANALISI BIMESTRALE DEI DATI DI BTEX A MONFALCONE

---00---

01 SETTEMBRE – 31 OTTOBRE 2018

Tabella 1 Statistica di base delle concentrazioni dei BTEX (esprese in $\mu\text{g}/\text{m}^3$) monitorati a Panzano - Piazzetta Esposti Amianto nel bimestre settembre-ottobre 2018. Dal 9 al 22 ottobre la stazione era spenta a causa di un guasto all'impianto di climatizzazione.

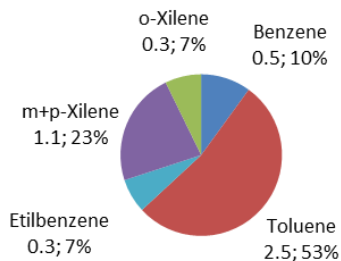
	Panzano					
	Benzene	Toluene	Etilbenzene	m+p-Xilene	o-Xilene	Σ Xileni
Minimo	0.0	0.1	0.0	0.0	0.0	0.1
1° quartile	0.1	0.2	0.0	0.2	0.0	0.3
Mediana	0.1	0.5	0.1	0.5	0.1	0.6
3° quartile	0.2	1.0	0.2	1.2	0.2	1.5
Massimo	5.6	167.6	28.1	125.5	25.4	151.0
Media	0.2	1.8	0.3	2.0	0.4	2.4
Dev. Std.	0.4	9.3	1.2	6.1	1.5	7.6
DS%	162	507	371	311	353	317
Copertura	68%	68%	68%	68%	68%	68%

Tabella 2 Statistica di base delle concentrazioni dei BTEX (esprese in $\mu\text{g}/\text{m}^3$) monitorati a Monfalcone - via Duca d'Aosta nel bimestre settembre-ottobre 2018.

	v. Duca d'Aosta					
	Benzene	Toluene	Etilbenzene	m+p-Xilene	o-Xilene	Σ Xileni
Minimo	0.1	0.1	0.0	0.0	0.0	0.0
1° quartile	0.3	0.6	0.1	0.3	0.1	0.4
Mediana	0.4	1.0	0.2	0.7	0.2	0.9
3° quartile	0.6	1.8	0.4	1.2	0.4	1.6
Massimo	3.5	144.2	4.6	19.1	5.5	24.6
Media	0.5	2.5	0.3	1.1	0.3	1.4
Dev. Std.	0.3	8.9	0.4	1.5	0.4	2.0
DS%	67	359	123	144	130	139
Copertura	92%	92%	92%	92%	92%	92%

**Monfalcone - v. Duca d'Aosta
settembre-ottobre 2018**

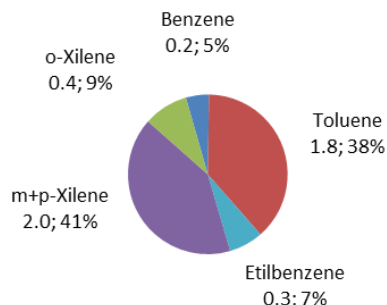
(conc. tot. 4.7 µg/m³)



■ Benzene ■ Toluene ■ Etilbenzene ■ m+p-Xilene ■ o-Xilene

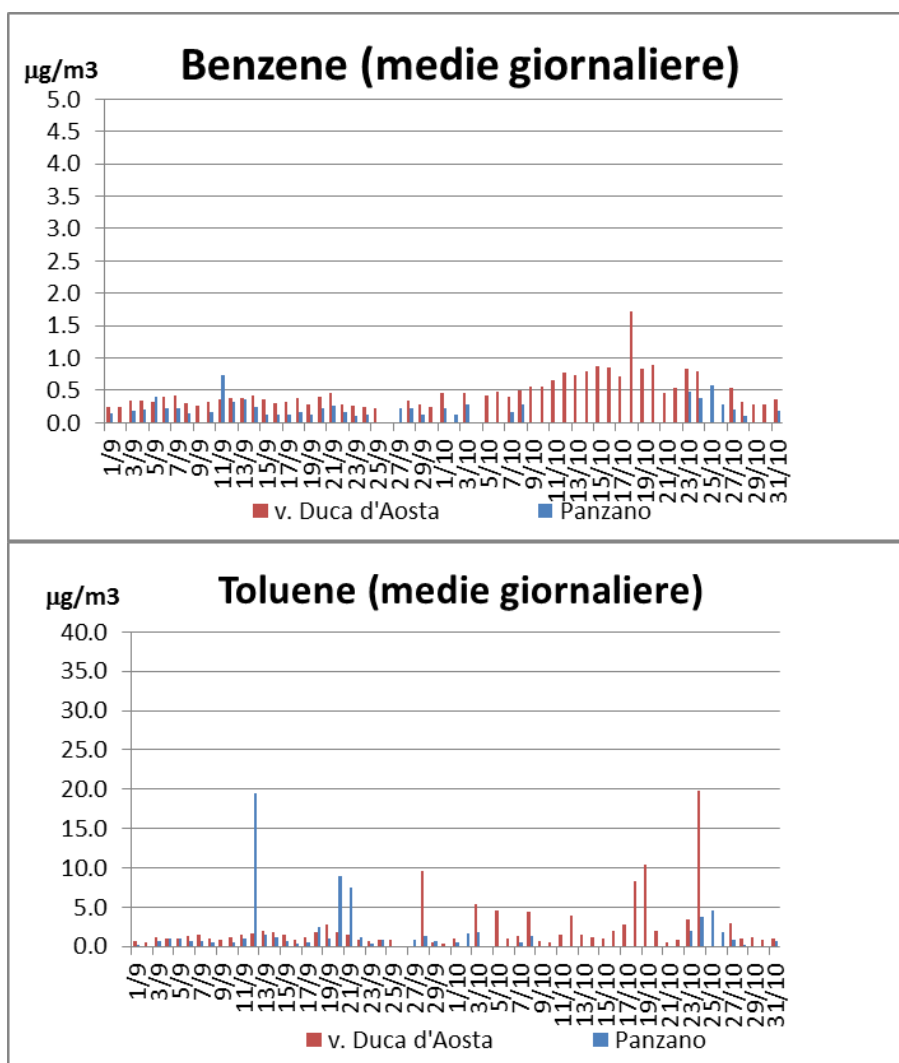
**Monfalcone - Panzano
settembre-ottobre 2018**

(conc. tot. 4.8 µg/m³)



■ Benzene ■ Toluene ■ Etilbenzene ■ m,p-Xilene ■ o-Xilene

Figura 1 Distribuzioni medie di BTEX a Panzano - Piazzetta Esposti Amianto e Monfalcone - via Duca d'Aosta nel bimestre settembre-ottobre 2018.



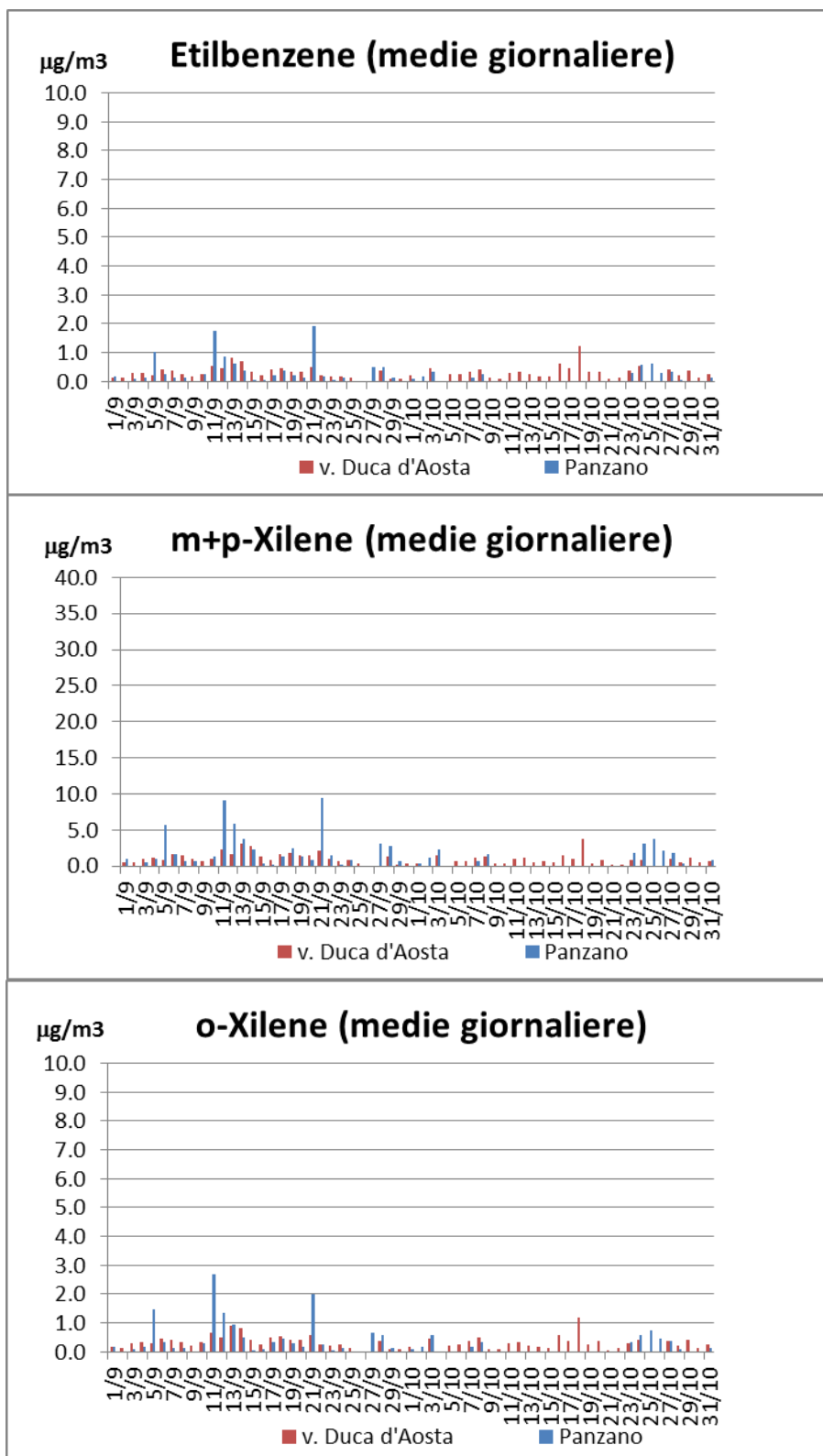


Figura 2 Andamento delle concentrazioni medie giornaliere dei BTEX monitorati a Panzano ed in via Duca d'Aosta a Monfalcone nel bimestre settembre-ottobre 2018.