

## ANALISI QUADRIMESTRALE DEI DATI DI BTEX A MONFALCONE

---00---

01 GENNAIO – 30 APRILE 2019

**Tabella 1** Statistica di base delle concentrazioni dei BTEX (esprese in  $\mu\text{g}/\text{m}^3$ ) monitorati a Panzano – Piazzetta Esposti Amianto nel quadrimestre gennaio-aprile 2019.

	Panzano					
	Benzene	Toluene	Etilbenzene	m+p-Xilene	o-Xilene	$\Sigma$ Xileni
<b>Minimo</b>	0.2	0.1	0.0	0.0	0.0	0.0
<b>1° quartile</b>	1.4	1.5	0.3	1.1	0.4	1.4
<b>Mediana</b>	1.8	2.4	0.7	2.6	0.9	3.4
<b>3° quartile</b>	2.5	3.6	1.7	4.3	2.0	6.3
<b>Massimo</b>	6.7	102.2	22.1	92.0	29.7	121.6
<b>Media</b>	1.9	3.3	1.4	4.2	1.6	5.9
<b>Dev. Std.</b>	0.8	5.3	2.2	7.7	2.4	10.3
<b>DS%</b>	42	161	157	184	148	174
<b>Copertura</b>	54%	54%	36%	36%	54%	36%

**Tabella 2** Statistica di base delle concentrazioni dei BTEX (esprese in  $\mu\text{g}/\text{m}^3$ ) monitorati a Monfalcone – via Duca d'Aosta nel quadrimestre gennaio-marzo 2019.

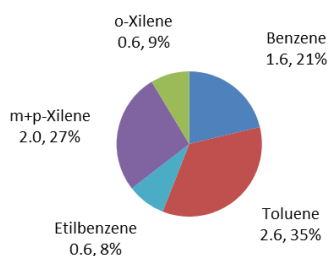
	v. Duca d'Aosta					
	Benzene	Toluene	Etilbenzene	m+p-Xilene	o-Xilene	$\Sigma$ Xileni
<b>Minimo</b>	0.3	0.1	0.0	0.0	0.0	0.1
<b>1° quartile</b>	0.6	0.7	0.1	0.3	0.1	0.4
<b>Mediana</b>	0.9	1.3	0.3	0.7	0.2	1.0
<b>3° quartile</b>	1.4	2.2	0.5	1.6	0.5	2.0
<b>Massimo</b>	6.7	45.1	4.6	18.7	5.0	23.7
<b>Media</b>	1.1	1.8	0.4	1.4	0.4	1.8
<b>Dev. Std.</b>	0.7	2.3	0.5	2.0	0.6	2.5
<b>DS%</b>	64	128	126	146	136	139
<b>Copertura</b>	68%	68%	68%	68%	68%	68%

**Tabella 3** Statistica di base delle concentrazioni dei BTEX (esprese in  $\mu\text{g}/\text{m}^3$ ) monitorati a Monfalcone – Area Verde nel quadrimestre marzo-aprile 2019.

Area Verde						
	Benzene	Toluene	Etilbenzene	m+p-Xilene	o-Xilene	$\Sigma$ Xileni
<b>Minimo</b>	0.1	0.2	0.2	0.7	0.2	0.9
<b>1° quartile</b>	0.3	0.5	0.3	1.2	0.4	1.6
<b>Mediana</b>	0.4	0.7	0.4	1.6	0.5	2.1
<b>3° quartile</b>	0.5	1.0	0.6	2.2	0.7	2.8
<b>Massimo</b>	2.4	9.8	3.0	11.5	3.4	14.9
<b>Media</b>	0.4	0.9	0.5	1.9	0.6	2.6
<b>Dev. Std.</b>	0.2	0.9	0.4	1.3	0.4	1.7
<b>DS%</b>	59	96	68	69	68	68
<b>Copertura</b>	68%	68%	68%	68%	68%	68%

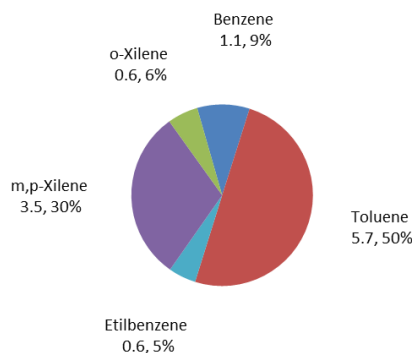
Monfalcone - v. Duca d'Aosta  
gennaio-marzo 2019

(conc. tot.  $7.5 \mu\text{g}/\text{m}^3$ )



Monfalcone - Panzano  
gennaio-marzo 2019

(conc. tot.  $11.5 \mu\text{g}/\text{m}^3$ )

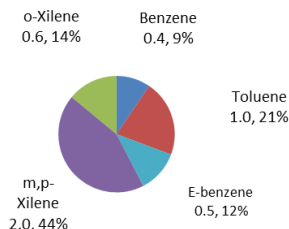


■ Benzene ■ Toluene ■ Etilbenzene ■ m,p-Xilene ■ o-Xilene

**Figura 1** Distribuzioni medie di BTEX a Panzano - Piazzetta Esposti Amianto e Monfalcone - via Duca d'Aosta nel periodo gennaio-marzo 2019 (elaborazioni basate sul medesimo insieme temporale di dati).

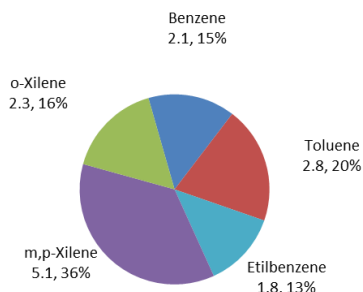
Monfalcone - Area Verde  
marzo-aprile 2019

(conc. tot. 4.5 µg/m³)



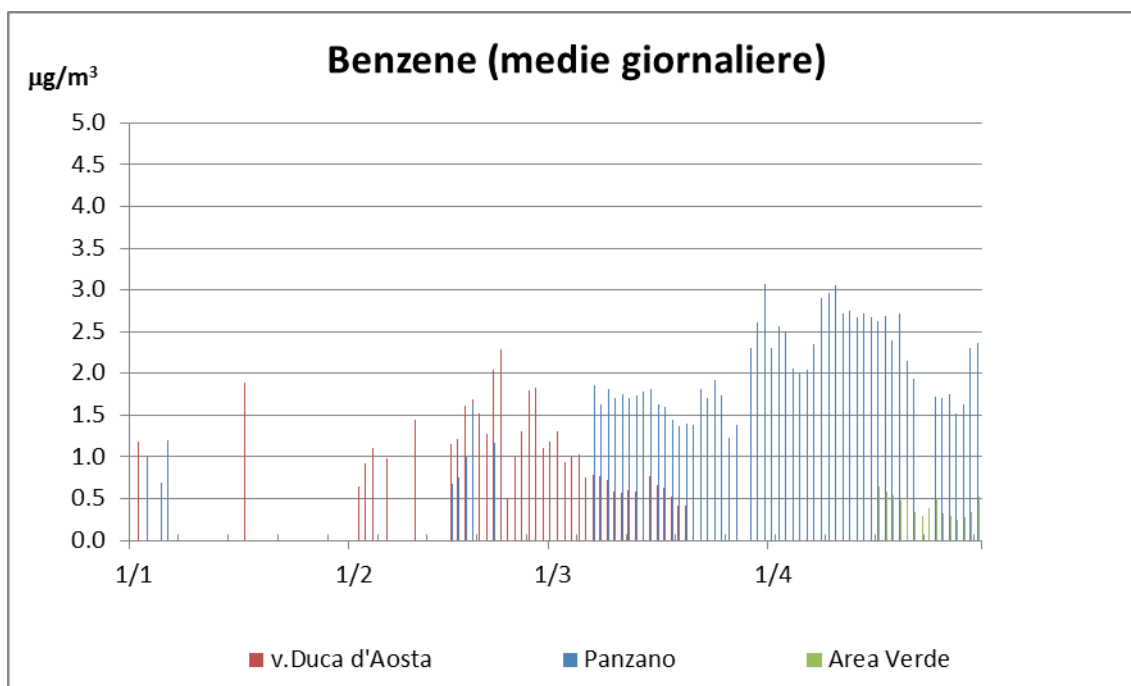
Monfalcone - Panzano  
marzo-aprile 2019

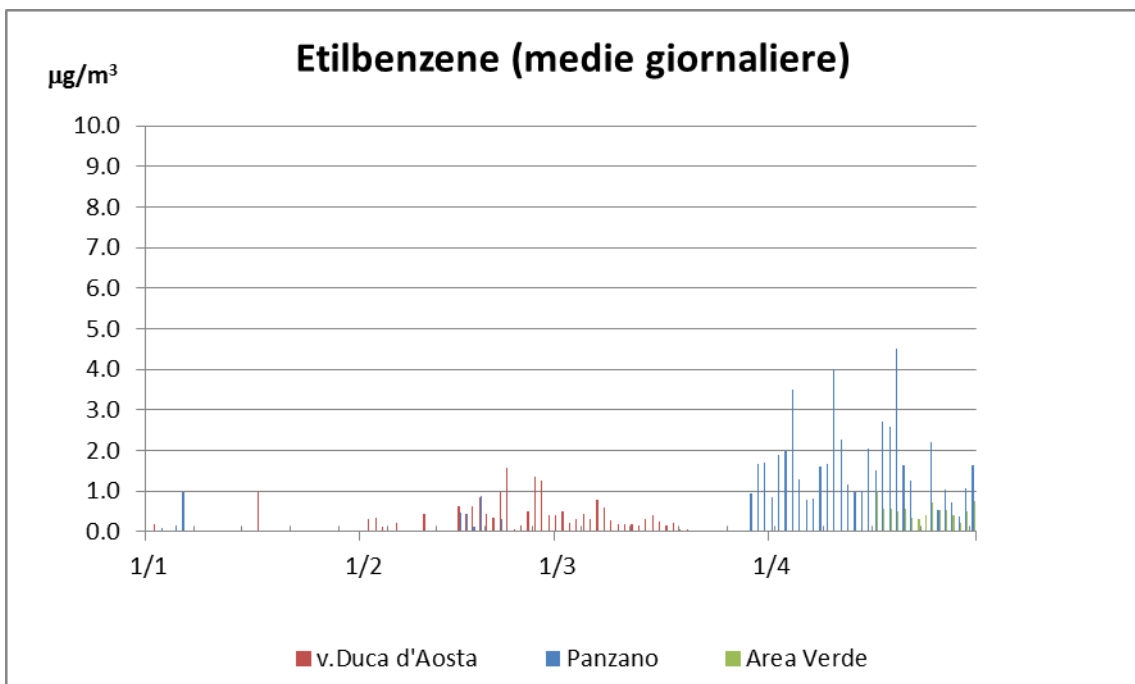
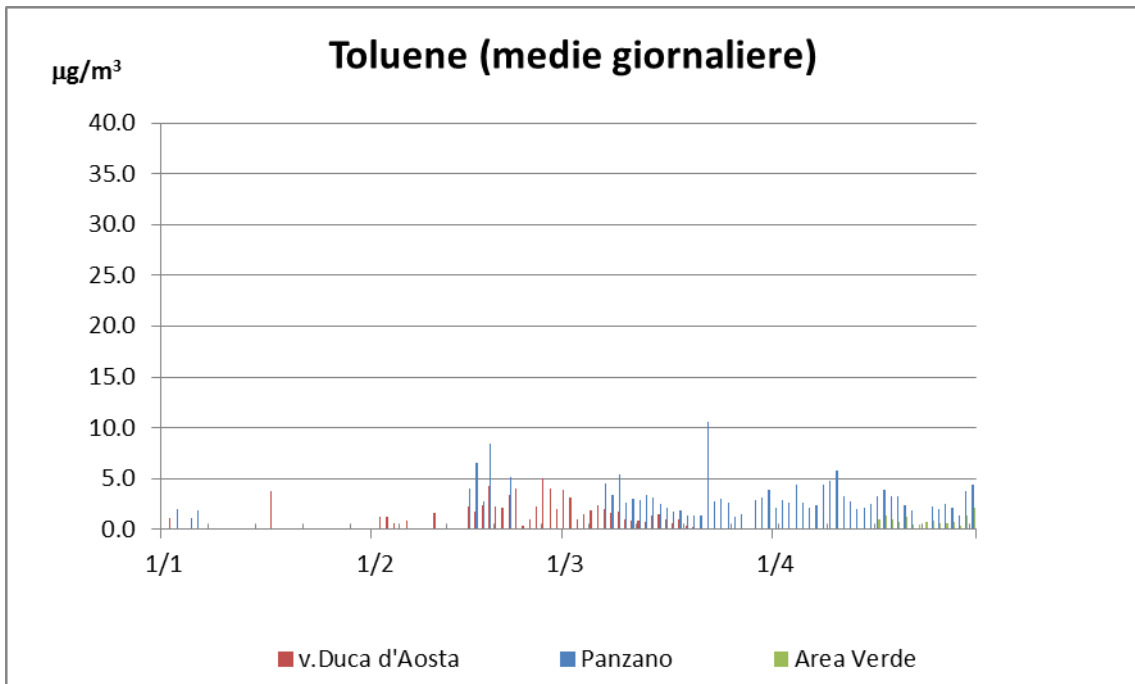
(conc. tot. 14.2 µg/m³)

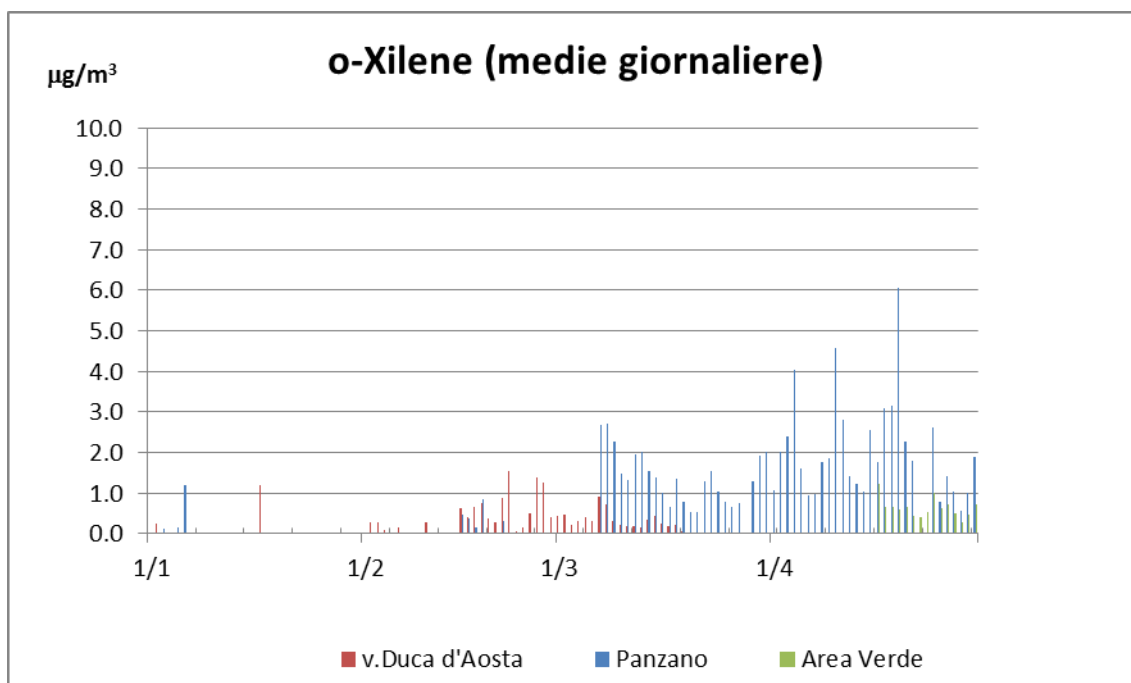
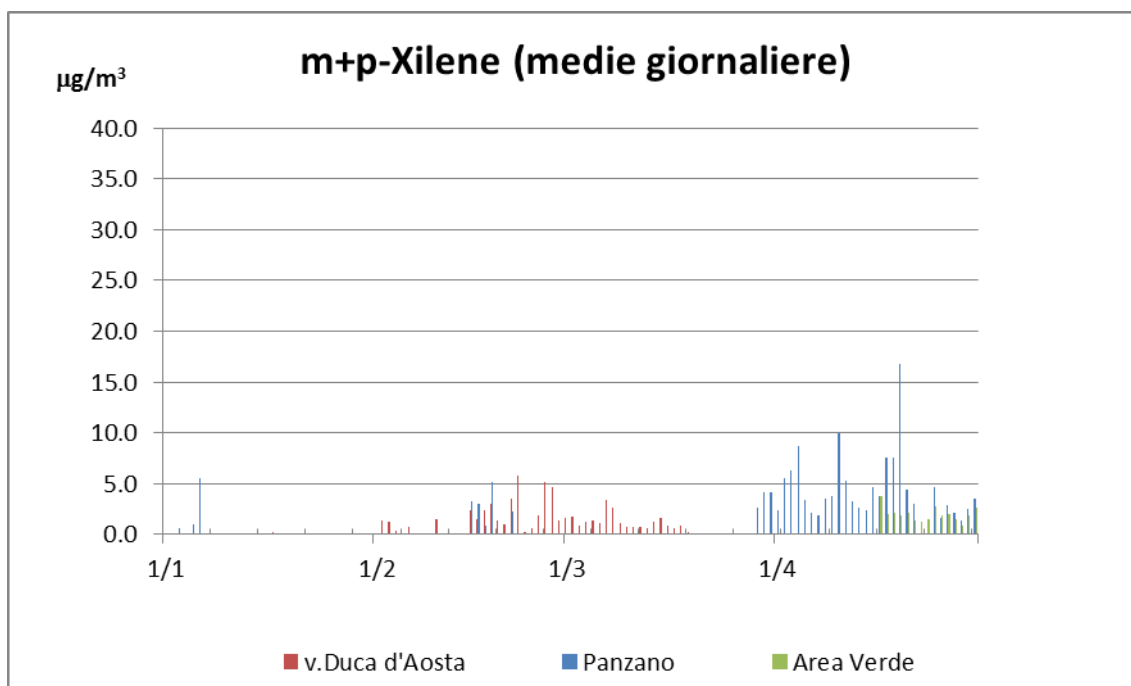


■ Benzene ■ Toluene ■ Etilbenzene ■ m,p-Xilene ■ o-Xilene

**Figura 2** Distribuzioni medie di BTEX a Panzano - Piazzetta Esposti Amianto e Monfalcone – Area Verde nel periodo marzo-aprile 2019 (elaborazioni basate sul medesimo insieme temporale di dati).







**Figura 3** Andamento delle concentrazioni medie giornaliere dei BTEX monitorati a Panzano, in via Duca d'Aosta e presso l'Area Verde di via Valentinis a Monfalcone nel quadrimestre gennaio-aprile 2019.

La presente relazione copre un arco temporale di quattro mesi dal momento che, nel presente periodo di indagine, la stazione di via Duca d'Aosta è stata ricollocata presso il sito dell'Area Verde di via Valentinis. La nuova stazione di monitoraggio della qualità dell'aria sembra rappresentare, alla luce delle prime misure effettuate, un fondo urbano migliore rispetto alla stazione di via Duca d'Aosta per quanto riguarda le misure dei COV. Rispetto al bimestre precedente in Piazzetta Esposti Amianto è stata osservata una decisa diminuzione dei valori massimi orari di tutti i COV monitorati.