

## PLATANO/ PLATANACEAE

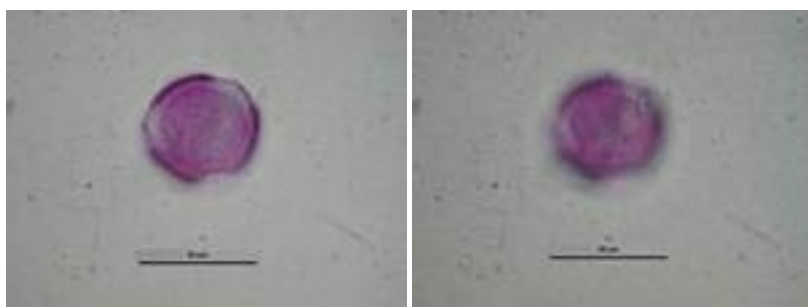
### La pianta



La famiglia delle Platanaceae comprende essenzialmente il solo genere *platanus*, caratterizzato da piante a portamento arboreo ed in grado di raggiungere fino a 30 metri di altezza. La corteccia del tronco, brunaccia e ruvida, si stacca a placche scoprendo la nuova scorza di colore grigio chiaro.

Le foglie sono caduche, palmate, con diametro di 20-25 cm. I fiori maschili, di colore giallastro, sono raccolti in capolini rotondi e piccoli. Quelli femminili, di colore rossastro, sono portati in strutture analoghe con un lungo peduncolo. Sono piante diffuse dalla costa fino a 500 metri di altitudine e in regione la famiglia è sostanzialmente rappresentata dal platano comune (*P. hybrida*), ibrido di *P. orientalis* e *P. occidentalis*. A scopo ornamentale è stato introdotto il platano orientale (*P. orientalis*).

### Il polline



I pollini del platano si rinvergono da aprile a maggio; in Friuli Venezia Giulia, dalla fine di marzo alla fine di aprile: l'abbondanza è molto influenzata dalle potature, spesso effettuate come capitozzature.

Al microscopio ottico appaiono trizonocolpati, isopolari, suboblatti. L'esina è microreticolata. I colpi sono lunghi e presentano apici arrotondati. La superficie colpale è granulata ed in visione polare il profilo della membrana colpale appare dentato. Dimensioni medio-piccole (18-25  $\mu\text{m}$ ).