

## Carpino/ *Ostrya*

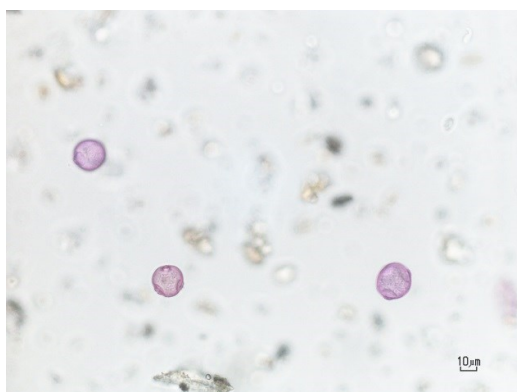
### La pianta



La specie più rappresentativa del genere *Ostrya* è il carpino nero (*Ostrya carpinifolia*) e presenta un portamento arbustivo a macchia o arboreo. In quest'ultimo caso può raggiungere i 20 metri di altezza. Le foglie caduche sono ovali con apice acuminato e sono dotate di inserzione alterna ed opposta. Le infiorescenze maschili consistono in amenti gialli penduli di 7/12 cm.

Quelle femminili sono più corte e tozze. La fioritura avviene contemporaneamente alla fogliatura. Il carpino nero, diffuso nelle regioni nord orientali ed adriatiche, è parte costituente di boschi di latifoglie ed arbusteti subalpini fino ai 1000 m. Sull'altopiano della Provincia di Trieste costituisce, assieme alla roverella (*Quercus pubescens*) ed all'orniello (*Fraxinus ornus*), la tipica boscaglia carsica.

### Il polline



I pollini di *Ostrya* si rinvencono da marzo a maggio: in regione FVG sono presenti nell'aria dalla metà di marzo alla fine di maggio e sono più abbondanti in montagna nel mese di aprile.

Al microscopio ottico appaiono trizonoporati, talvolta tetraporati, isopolari, oblato-sferoidali. L'esina si addensa attorno ai pori formando un vestibolo poco evidente. I pori presentano inoltre incospicui opercoli. L'intina sotto i pori forma onci marcati a profilo convesso. Dimensioni medio-piccole (19-29 μm).