

## Carpino/ *Carpinus*

### La pianta

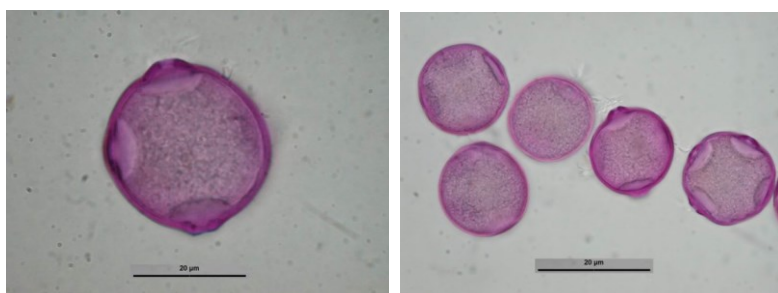


La specie più rappresentativa del genere è il carpino bianco o comune (*Carpinus betulus*). Ha portamento arboreo, solo talvolta arbustivo, e può raggiungere i 20 metri di altezza. Le foglie caduche hanno inserzione alterna, lamina ellittica ad apice acuto e nervatura penninervia.

Le infiorescenze maschili sono amenti penduli gialli lunghi 3-5 centimetri, quelle femminili si presentano più piccole, erette all'apice dei ramuli, verdastre. La fioritura avviene a fine inverno ed in primavera contemporaneamente alla fogliatura.

La pianta è diffusa ovunque in Italia, dalla pianura ai 1200 m di quota. Alcune varietà sono usate a scopo ornamentale, come *C. pyramidalis*, con chioma a forma conica regolare, e *C. purpurea* che presenta foglie di colore rosso scuro.

### Il polline



I pollini si rinvencono da fine aprile a maggio; in regione FVG sono presenti già dalla fine di marzo fino all'inizio di maggio, ma non raggiungono concentrazioni abbondanti.

All'osservazione microscopica appaiono suboblatti e isopolari. Sono prevalentemente tetra o pentazonoporati, ma si rinvencono talvolta forme a tre e, raramente, sei pori. I pori sono appena sporgenti ed evidenziati dall'esina ispessita. L'intina li sottende formando onci evidenti, ma non molto sviluppati, a profilo lineare o appena convesso. In visione polare i granuli appaiono rotondeggianti. Dimensioni medie (30-43 µm), comunque superiori alle altre Corylaceae.