

## Ontano/ Alnus

### La pianta



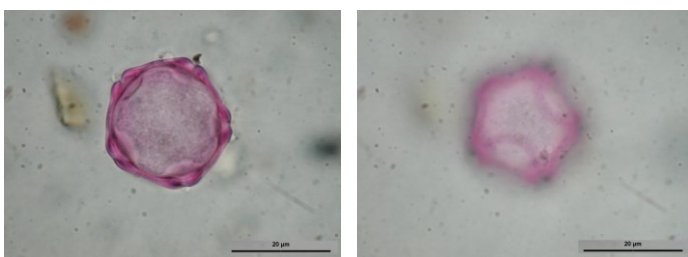
La specie più rappresentativa del genere è l'**ontano** nero o comune (*Alnus glutinosa*). Le foglie sono caduche, obovate, lunghe 2-3 cm, con inserzione alterna. E' un albero che può raggiungere i 25 metri di altezza.

Gli amenti maschili, che raggiungono i 10 centimetri, sono di colore verde-giallastro e al momento della fioritura divengono più scuri. La fioritura avviene prima della fogliazione. La pianta è tipica componente della vegetazione riparia.

Distribuzione simile ha l'ontano bianco (*A. incana*). Da ricordare ancora l'ontano napoletano (*A. cordata*), diffuso nell'Italia meridionale, ma presente anche in regione a scopo

ornamentale, e l'ontano verde (*A. viridis*), che vive in montagna sopra ai 1500 metri; questa pianta fiorisce invece a fine primavera. L'Ontano (*Alnus*) è un tipico albero che si accompagna ai corsi d'acqua ed è presente in quasi tutta Europa fino ad altitudini di 1000-1200 metri. Esso viene spesso piantato per prevenire l'erosione delle sponde dei corsi d'acqua o arricchire terreni poveri.

### Il polline



I pollini si rinvergono da gennaio ad aprile, con l'eccezione di quelli dell'ontano verde, che fiorisce tra maggio e luglio. In regione FVG si rilevano tra la fine di gennaio e la metà di aprile, sono più abbondanti in pianura e in montagna; la fioritura estiva dell'ontano verde si registra su tutto il territorio tranne la zona del Carso.

All'osservazione microscopica appaiono suboblatti, isopolari e pentazonoporati (70%) o tetraporati (30%). I pori sono sporgenti, con aspides poco marcati, e l'intina li sottende formando onci non molto sviluppati e lievemente convessi. In visione polare i granuli presentano spesso una caratteristica forma pentagonale. La parte sexinica dell'esina forma gli archi, cioè ispessimenti caratteristici sottesi tra pori vicini. Dimensioni medie (22-34 µm).