



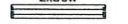
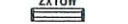






PIANO INTERRATO

LEGENDA IMPIANTI ELETTRICI – DISTRIBUZIONE IMPIANTI

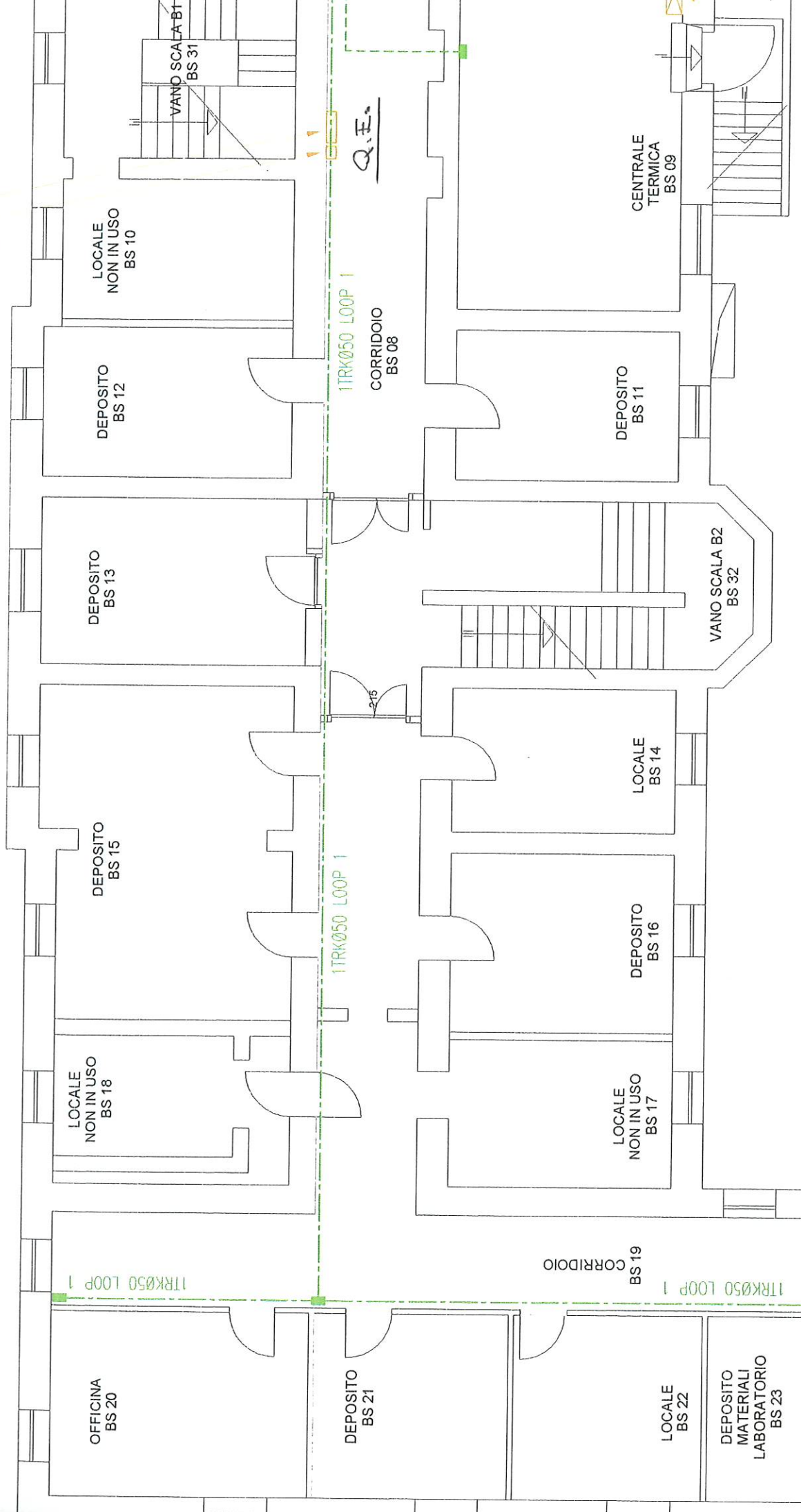
-  TUBAZIONE RIGIDA IN PVC Ø50 mm
-  SCATOLA DI DERIVAZIONE PER TUBAZIONI RIGIDE IN PVC
-  CANALE ZINCATO FORATO DELLE DIMENSIONI 100x80 mm PER LINEE DI SEGNALE
-  SALITA / DISCESA TUBAZIONI IMPIANTI ELETTRICI

LEGENDA IMPIANTI ELETTRICI – LUCE, TD/TP

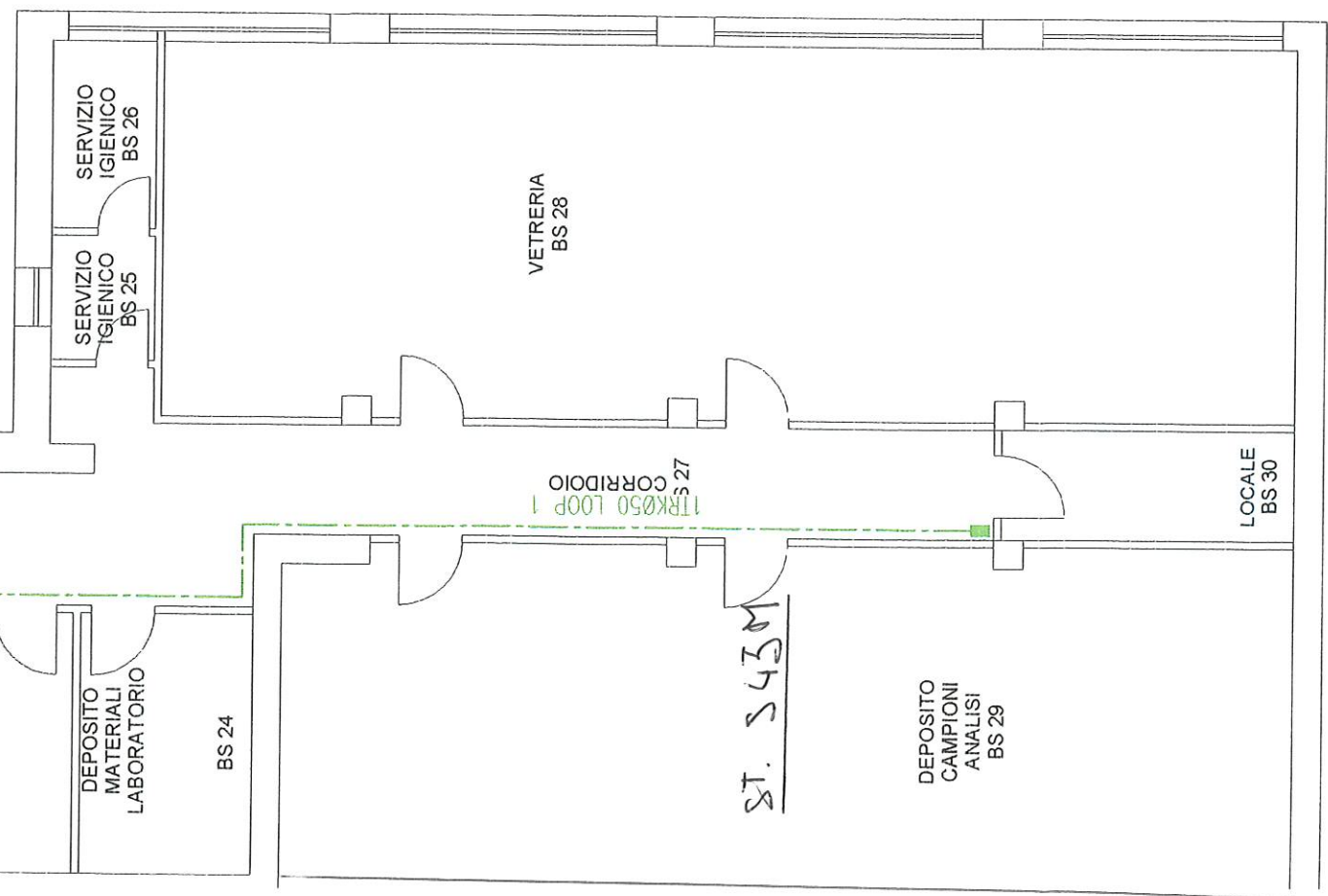
-  24W
Corpo illuminante da incasso, circolare LED da 24W da collegare ai circuiti esistenti disponibili
-  Collegamento corpi illuminanti al relativo Q.E. di zona attraverso i circuiti esistenti
-  2x36W
Punto interruttore unipolare in esecuzione stagno, IP55
-  2x36W
Corpo illuminante stagno, IP66 con lampade fluorescenti lineari 2x36W
-  2x36W
Corpo illuminante recuperato con lampade fluorescenti lineari 2x36W
-  2x18W
Corpo illuminante recuperato con lampade fluorescenti lineari 2x18W
-  UNEL
Punto presa UNEL 2P 10/16A, terra centrale e laterale, IP55
-  Punto alimentazione elettrica
-  Punto presa RJ45 per cablaggio strutturato in categoria 6A
-  Pulsante di sgancio centrale termico

B

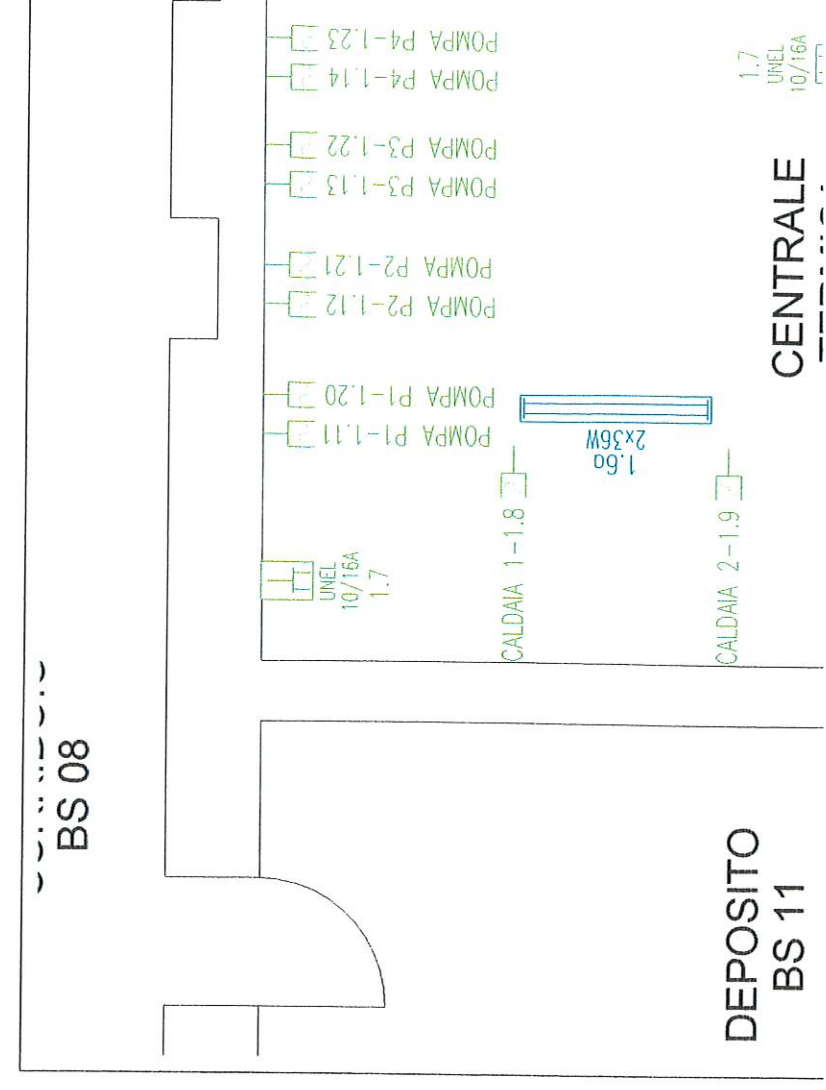
A
0



PIANO INTERMEDIO



NUOVO Q.E. CENTRALE TERMICA



Piano terra



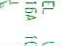


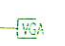




DISTRIBUIRE LE PRESE E/O I PUNTI DI ALIMENTAZIONE PREVISTI NELLA TABELLA SOTTOSTANTE SECONDO LE ESIGENZE EVIDENZIATE DAL POSIZIONAMENTO DELLE DIVERSE APPARECCHIATURE CONCORDATE CON LA D.L. E I TECNICI DELLA COMMITENZA IN SEDE DI ESUZIONE DEI LAVORI

DOTAZIONI LABORATORI E LOCALI NUOVI PIANO TERRA

Locale	Quadretto tipo I	Prese bipasso o UNEL	Preso CEE 2P+T 16A	Preso CEE 2P+T 32A	Preso CEE 3P+N+T 16A	Preso CEE 3P+N+T 32A	Alimentazione monofase	Alimentazione trifase	Alimentazione fan-coil
A107-Laboratorio	4	-	4	-	-	-	1 cappa	-	-
A108-Laboratorio	5	-	5	-	-	-	1 cappa	-	-
A109-Laboratorio	5	-	5	-	-	-	1 cappa	-	1
A113-Laboratorio	2	-	2	1	-	-	1 cappa	-	-
A122-Laboratorio	4	-	4	-	-	-	2 cappe	-	1
B118-Ufficio	2	1	-	-	-	-	-	-	1
B119-Laboratorio	2	-	2	-	-	-	3 cappe	-	1
B123-Laboratorio acque potabili	5	-	5	-	-	-	1 cappa	-	1
B124-Laboratorio spettro UV-IR	4	-	4	-	-	-	1 cappa	-	1
B125-Laboratorio camera bianco	3	-	3	-	-	-	1 cappa	-	1
B130-Laboratorio V.O.C. e preparazione	6	5 (frighi)	6	-	-	-	2 cappe	-	1
B131-Laboratorio HPLC	5	-	4	-	-	-	1 cappa	-	1
B132/B135-Laboratorio gas cromatografia	6	-	8	-	-	-	2 cappe	-	1
B133-Laboratorio	2	-	4	-	-	1	1 cappa	-	1
B134-laboratorio	3	-	3	-	-	-	-	-	1
C112-Laboratorio	6	2(C113)	6	-	-	-	2 cappe	-	1

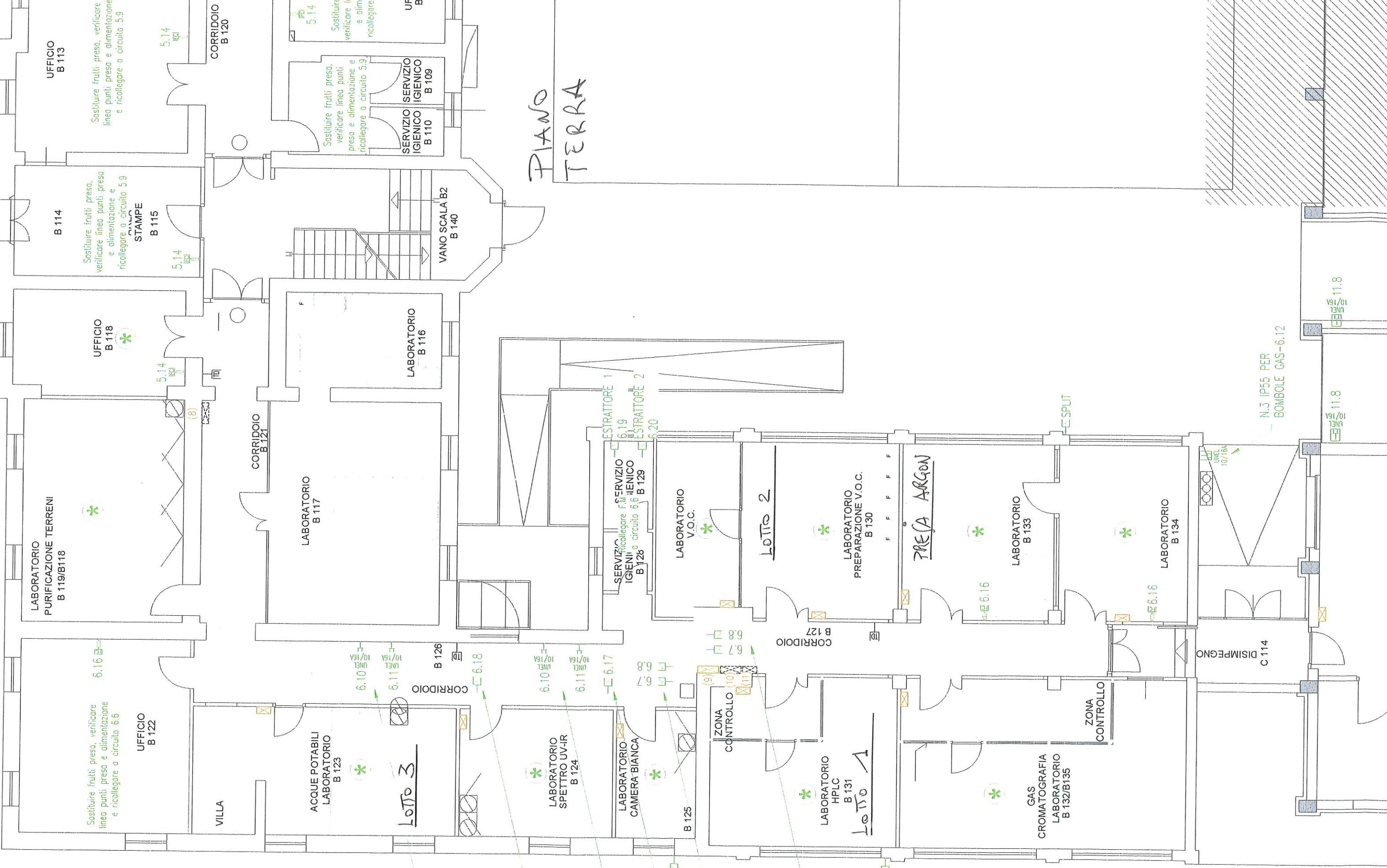
NOTA1: Per l'alimentazione delle cappe di aspirazione prevedere 2T032 dal quadretto laboratorio fino al motore cappa, posati vicino al tubo di aspirazione
 NOTA2: Le prese esistenti nei laboratori derivate dai Quadretti (3) (6) (11) vanno collegate al rispettivo nuovo Quadretto Laboratorio sui circuiti prese FM o sullo interruttore a disposizione

GENDA IMPIANTI ELETTRICI - F.M. TD/TP

-  Presa UNEL 2P+T 10/16A
-  Presa UNEL 2P+T 10/16A in esecuzione stagna
-  Presa UNEL 2P+T 10/16A con interruttore di protezione
-  Presa UNEL 2P+T 10/16A con interruttore di protezione in esecuzione stagna
-  Presa CEE 3P+N+T 16A IP55 con interruttore di blocco
-  Punto alimentazione
-  Punto presa VGA per videoproiettore sala riunioni
-  Quadretto postazione lavoro Corpo C esistente da rialimentare
-  Quadretto postazione lavoro Corpo C composto da:
1 Interruttore magnetotermico 1P+N 10A 4,5kA
3 prese UNEL 10/16A
-  Punto alimentazione fan-coil completo di fusibile di alimentazio

LEGENDA QUADRI ELETTRICI

- (1) Q.E. Piano Terra Destra (Corpo A) - Q04/OPTD
- (2) Q.E. esistente Corpo A
- (3) Quadretto prese F.M. esistente - Q04E
- (4) Q.E. Piano Terra Centro (Corpo B) - Q05/OPTC
- (5) Q.E. esistente Corpo B Centro
- (6) Quadretto prese F.M. esistente - Q05E
- (7) Nuove centrali rivelazione incendi e gas
- (8) Q.E. esistente Laboratori (da rialimentare)
- (9) Q.E. Piano Terra Sinistra (Corpo B) - Q06/OPTSN
- (10) Q.E. esistente Corpo B Sinistra
- (11) Quadretto prese F.M. esistente - Q06E
- (12) Q.E. Deposito - Q12/QDEP



PIANO
TERRA

ALIMENTAZIONE FRIGHI
CORRIDOI
(VERIFICARE CON D.L.)

ALIMENTAZIONE CTA2

ALIMENTAZIONE FRIGHI
CORRIDOI
(VERIFICARE CON D.L.)

ALIMENTAZIONE CTA1

SPLIT
ALIMENTAZIONE
BLINDOSBARRE
F.M. LABORATORI

ALIMENTAZIONE
BLINDOSBARRE
F.M. LABORATORI

SPLIT

