

Incontro tecnico programmatico: raccolta dati ed informazioni sui rifiuti urbani

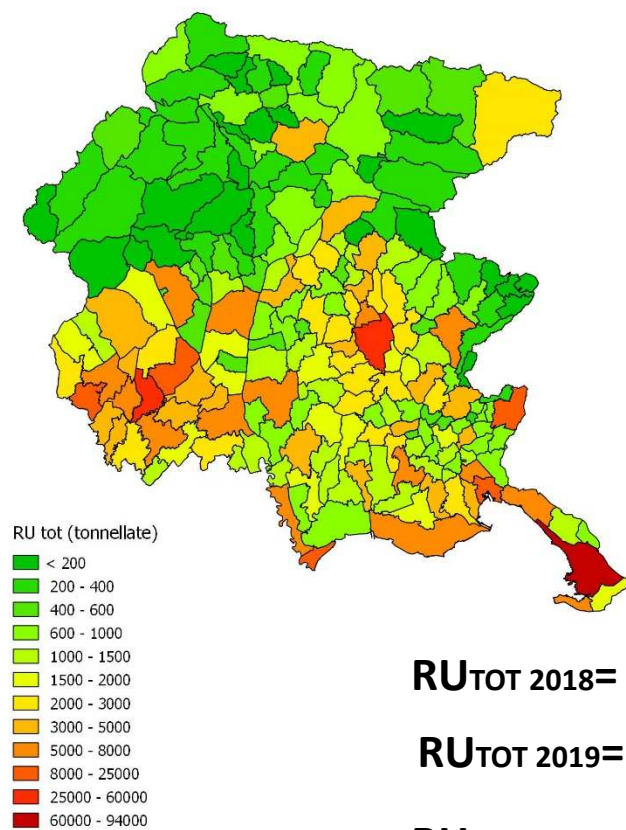
ARPA FVG

*Osservatorio dei Rifiuti dei materiali, dei materiali e
dei sottoprodotti*

Palmanova, 29 luglio 2022

I DATI 2021
AL MOMENTO
NON SONO DEFINITIVI

FVG - Rifiuti urbani totali - anno 2020



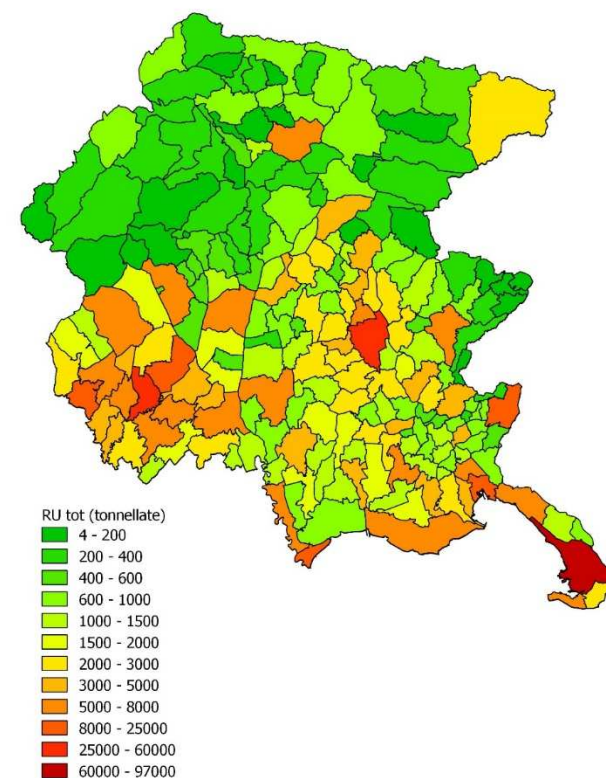
RU_{TOT} 2018= 575.0333,235

RU_{TOT} 2019= 580.821,825

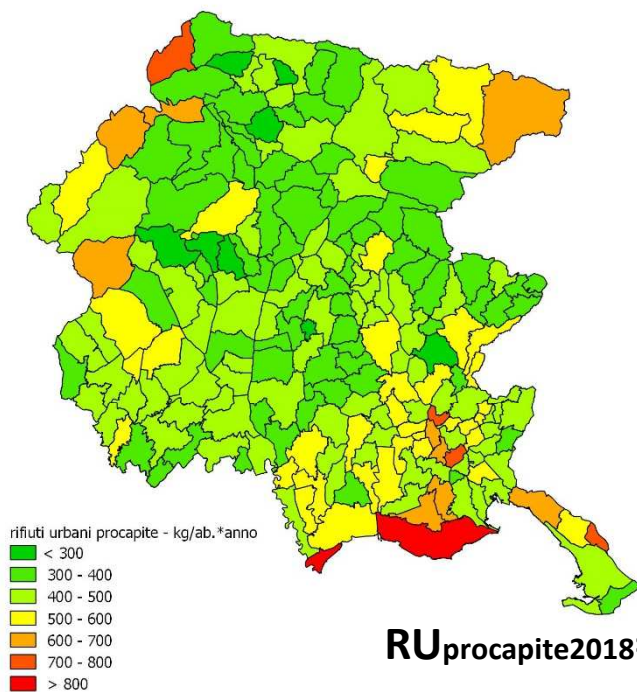
RU_{TOT} 2020= 573.644,719

RU_{TOT} 2021= 580.139,739 t

FVG - Rifiuti urbani totali - anno 2021



Rifiuti urbani procapite - anno 2020



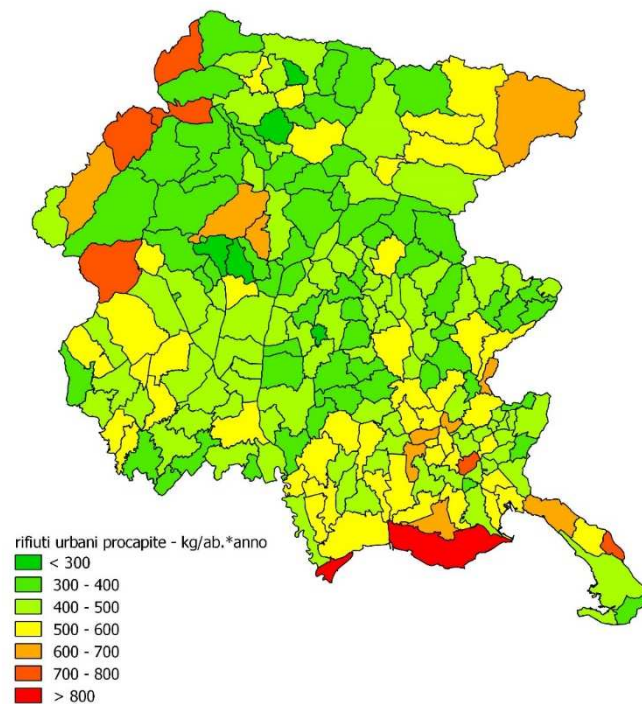
RU_{procapite2018} = 472,56 kg/

RU_{procapite2019} = 477,96 kg/

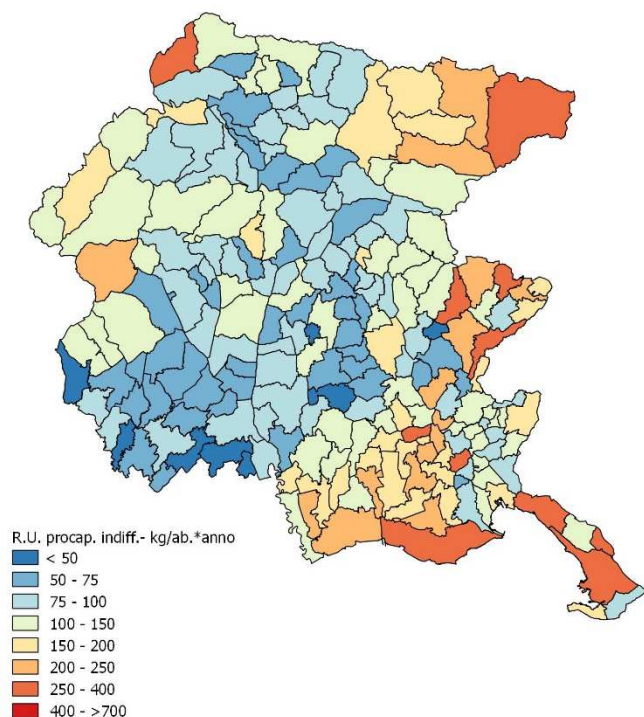
RU_{procapite2020} = 473,56 kg/

RU_{procapite2021} = 484,40 kg/ab

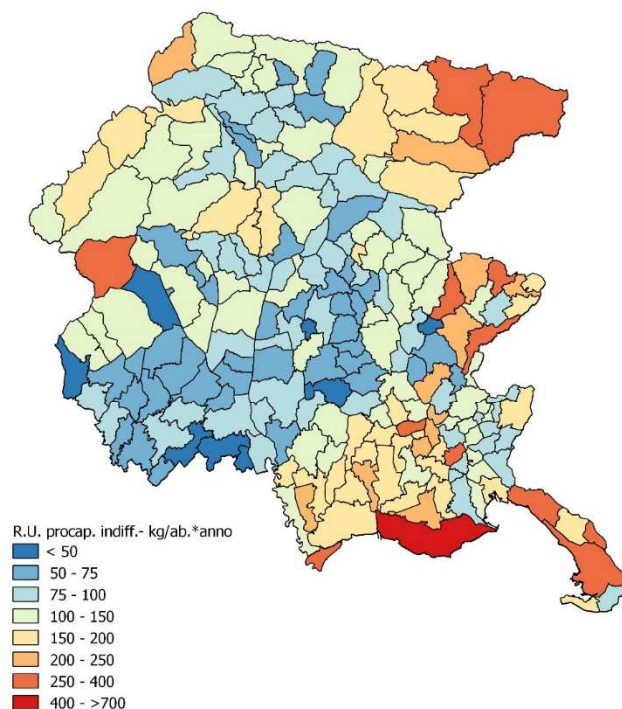
Rifiuti urbani procapite - anno 2021



Rifiuti urbani procapite indifferenziati - anno 2020



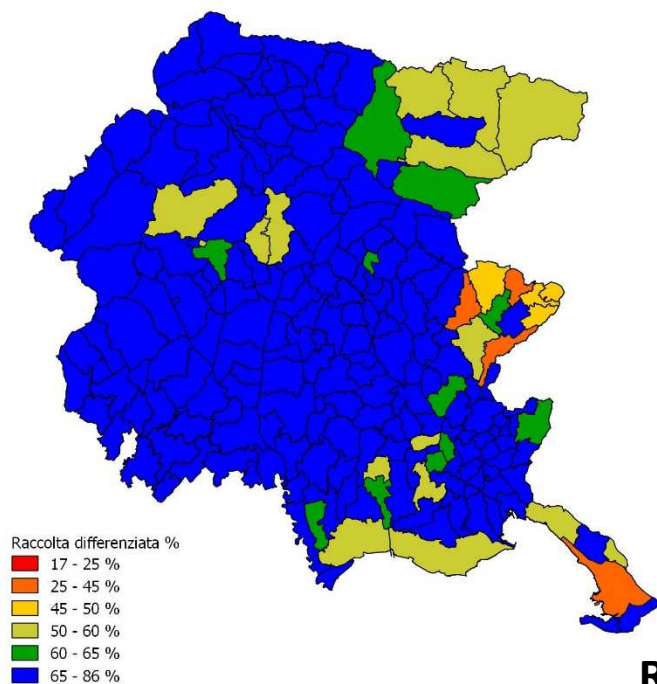
Rifiuti urbani procapite indifferenziati - anno 2021



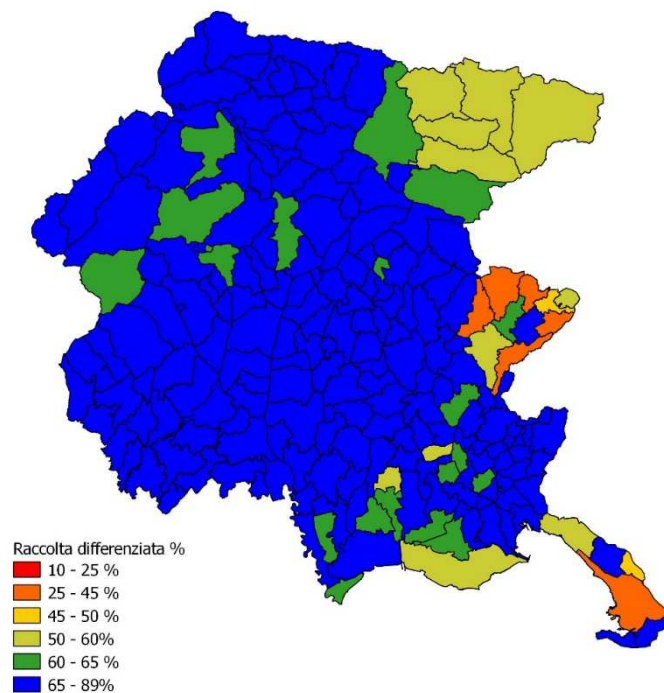
RU procapite Indifferenziato 2017= 151,95 kg/ab
RU procapite Indifferenziato 2018= 150,04 kg/ab
RU procapite Indifferenziato 2019= 147,63 kg/ab
RU procapite Indifferenziato 2020= 142,24 kg/ab

RU procapite Indifferenziato 2021= 143,48 kg/ab

RU raccolta differenziata (%) - anno 2020



RU raccolta differenziata (%) - anno 2021



RD₂₀₁₉= 67,72%

RD₂₀₁₉= 68,72%

RD₂₀₂₀= 69,07%

RD₂₀₂₁= 69,44%

COMUNICAZIONE / TRASFERIMENTO

DATI

ED INFORMAZIONI

GESTORE COMUNE !!!!!!!!!!!

NUOVA MODALITA' di compilazione

GEN	FEB	MAR	APR	MAG	GIU	LUG	AGO	SET	OTT	NOV	DIC

I SEMESTRE – gen/giu

II SEMESTRE – gen/dic

LE EVENTUALI MODIFICHE/RETTIFICHE AI DATI DEL I SEMESTRE VENGONO FATTE NELLA SCHEDA DEL II SEMESTRE.

“Scadenze definite dal regolamento di compilazione”

	GENNAIO	FEBBRAIO	MARZO	APRILE	MAGGIO	GIUGNO	LUGLIO	AGOSTO	SETTEMBRE	OTTOBRE	NOVEMBRE	DICEMBRE
Invio/compilazione DATI QUANTITATIVI ANNUALI	31 MARZO											
Invio/compilazione INFORMAZIONI AGGIUNTIVE (costi, compostaggio domestico, GPP, centri di raccolta,...) ANNUALI	30 APRILE											
verifica dati												
calcolo indicatori e pubblicazione su sito internet ARPA FVG												
Incontro O.R.So.												
PUBBLICAZIONE RAPPORTO RIFIUTI ANNUALE												
Invio/compilazione DATI QUANTITATIVI SEMESTRALI							30 SETTEMBRE					
verifica dati												
calcolo indicatori e pubblicazione su sito internet ARPA FVG												
Incontro O.R.So.												
COMPOSTAGGIO DI COMUNITA'	31 GENNAIO											

Le scadenze sono vincolanti

SCHEDA COMUNI			
Sezione	Capitolo	Obbligatorio	Informazioni minime
Dati generali	Compilatore	si	qualifica e telefono e mail del referente tecnico
	Informazioni Comune	si	abitanti utenze domestiche e non domestiche
	Presenze turistiche	no	
Rifiuti		si	modalità di raccolta
			frequenza di raccolta
			quantitativi mensili per tutti i rifiuti urbani raccolti
			soggetti trasportatori e relative quantità con dettaglio mensile
Centri di raccolta	Informazioni generali	si	tutte
	Requisiti delle aree	si, se presenti	numero di accessi annui
			foglio, Mappale, Superficie
			indirizzo
			coordinate geografiche in coordinate metriche
Costi dei servizi	Costi totali	si	tutte
	Costi singoli rifiuti	si	tutte
	Costi congiunti	no	
Informazioni aggiuntive	Compostaggio domestico	si	numero di utenze e composizione dei nuclei familiari
	Sistema tariffario (TARI)	si	tutte
	Dettaglio sistema tariffario	si, se presente	tutte
	Atti e regolamenti	si	tutte
	Servizi aggiuntivi	no	
	Controlli	no	
	GPP	si	tutte
	Pratiche informali di acquisto verde	si, se presente	

Tabella 4.1 - Struttura della "Scheda Comuni"

ARPA COMUNICHERA' ALLA REGIONE ELENCO INADEMPIENTI



IL COMUNE NON POTRA' ACCEDERE
AD ALCUN **FINANZIAMENTO** DI
CARATTERE **AMBIENTALE**.

QUESTIONARIO ISPRA SULLA TARIFFA PUNTUALE

Comune	Gestore	Comune	Gestore
Basiliano	A&T2000	Pasian di Prato	A&T2000
Buttrio	A&T2000	Pasiano di Pordenone	AMBIENTE SERVIZI
Campoformido	A&T2000	Pozzuolo del Friuli	A&T2000
Caneva	UTI DI MONTAGNA	Pradamano	A&T2000
Casarsa della Delizia	AMBIENTE SERVIZI	Pravisdomini	AMBIENTE SERVIZI
Chions	AMBIENTE SERVIZI	Premariacco	A&T2000
Clauzetto	UTI DI MONTAGNA	Rive d''Arcano	A&T2000
Codroipo	A&T2000	Romans d''Isonzo	ISONTINA AMBIENTE
Cordovado	AMBIENTE SERVIZI	San Giovanni al Natisone	A&T2000
Corno di Rosazzo	A&T2000	San Martino al Tagliamento	AMBIENTE SERVIZI
Fiume Veneto	AMBIENTE SERVIZI	San Vito al Tagliamento	AMBIENTE SERVIZI
Gemona del Friuli	A&T2000	San Vito di Fagagna	A&T2000
Lestizza	A&T2000	Sedegliano	A&T2000
Lusevera	A&T2000	Sesto al Reghena	AMBIENTE SERVIZI
Martignacco	A&T2000	Torreano	NET
Medea	ISONTINA AMBIENTE	Turriaco	ISONTINA AMBIENTE
Moimacco	A&T2000	Valvasone Arzene	AMBIENTE SERVIZI
Montereale Valcellina	GEA	Varmo	A&T2000
Morsano al Tagliamento	AMBIENTE SERVIZI	Venzone	A&T2000
Mortegliano	A&T2000	Zoppola	AMBIENTE SERVIZI

6 - REGIME DI PRELIEVO APPLICATO

- TARI TRIBUTO PRESUNTIVA (Metodo ordinario Art. 1, comma 652 legge 147/2013)
- TARI TRIBUTO PRESUNTIVA (Metodo normalizzato Art. 1, comma 651 legge 147/2013)
- TARI TRIBUTO PUNTUALE (Art. 1, comma 651 legge 147/2013)
- TARIFFA PUNTUALE CORRISPETTIVA (Art. 1, comma 668 legge 147/2013)

7 - MODALITA' DI RACCOLTA IN CASO DI APPLICAZIONE DI METODI DI RACCOLTA PUNTUALI

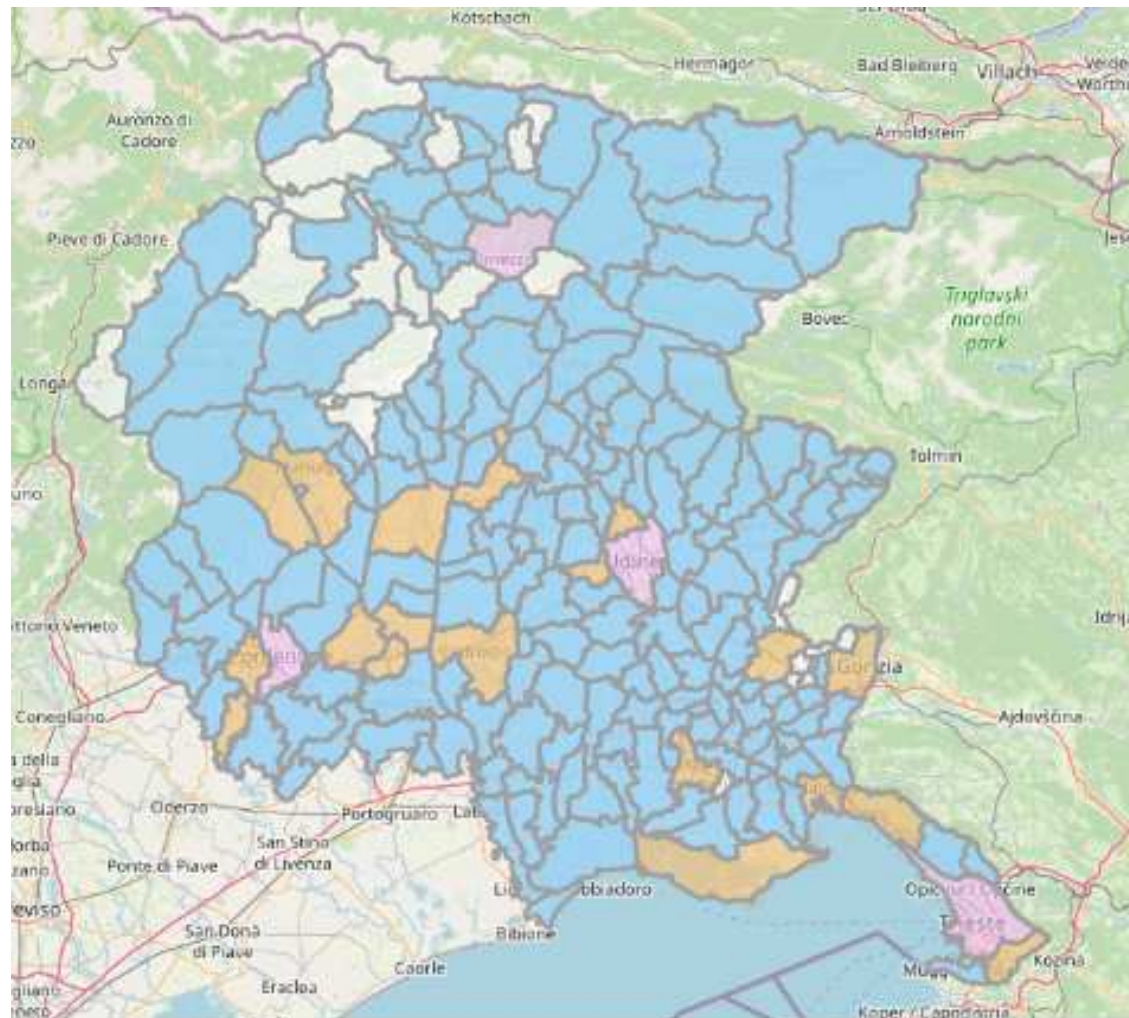
- A.1 Sistema con cartellini dotati di codici a barre
- A.2 Contenitori riutilizzabili dotati di transponder
- A.3 Sacchi a perdere dotati di transponder UHF
- A.4 Identificazione con pesatura
- A.5 Sacco prepagato
- A.6 Sacco pagato in fattura
- B) Modalità di raccolta puntuale nei contenitori di raccolta stradali e in punti di conferimento
- C) Modalità di raccolta combinata (Es. 2.+B)
- D) Altro

Note

I DATI INSERITI VANNO VERIFICATI
ENTRO E NON OLTRE IL **12/08/2022**

TUTTE LE INFORMAZIONI DA
INTEGRARE / MODIFICARE
VANNO INVIATE VIA PEC

ANALISI MERCEOLOGICHE 2021-23



ANALISI MERCEOLOGICHE 2021-23

n. 102 CAMPIONI DI 200301 annui



204 campioni in 2 anni

n. 2 **COMUNI**: analisi mensili di 200301, 150101, 150102 e 200108 per 1 anno



Si individueranno 2 comuni che verranno monitorati mensilmente per 1 anno, preferibilmente comuni in cui si sia un cambiamento nel servizio

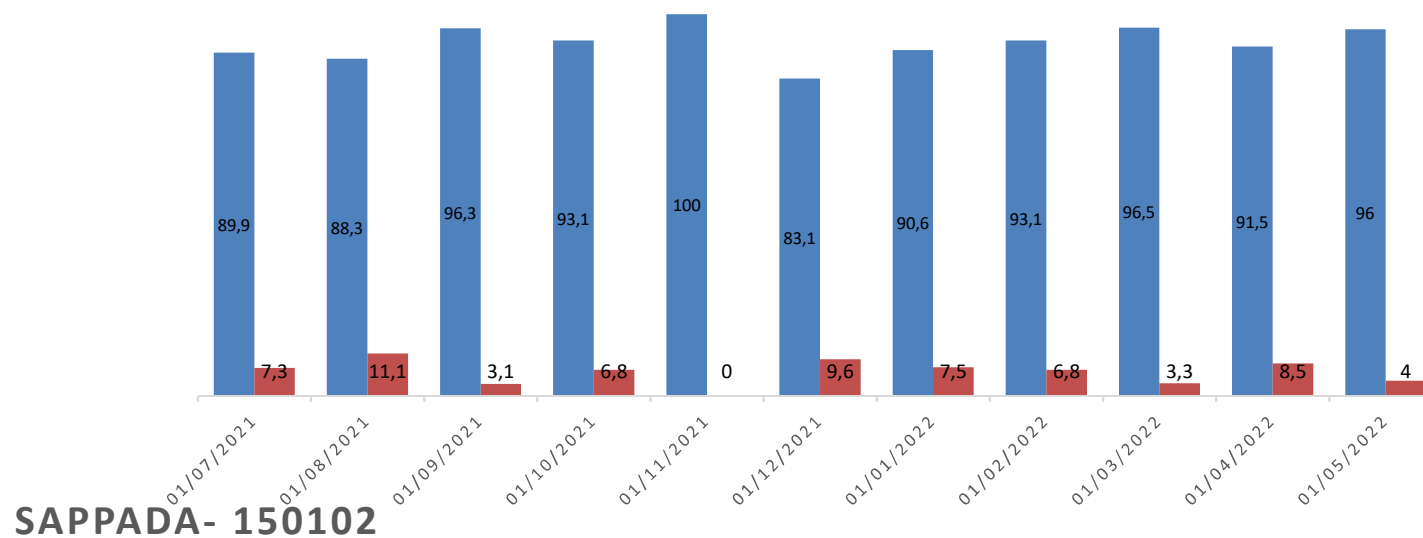
CERVIGNANO DEL FRIULI

SAPPADA

CERVIGNANO DEL FRIULI - 150102

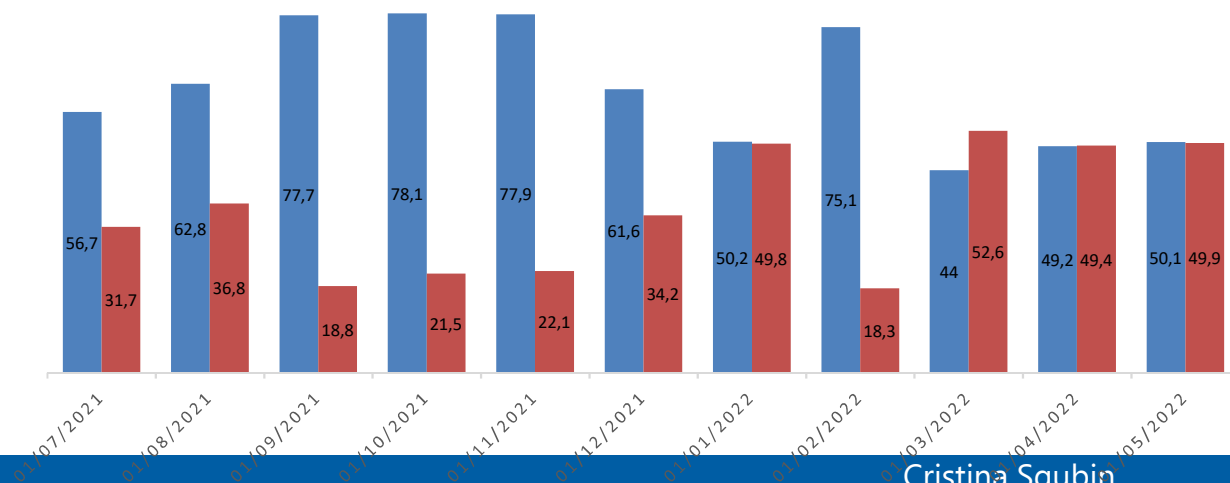


■ Plastica - Totale Plastica ■ Frazione estranea - Frazione estranea totale

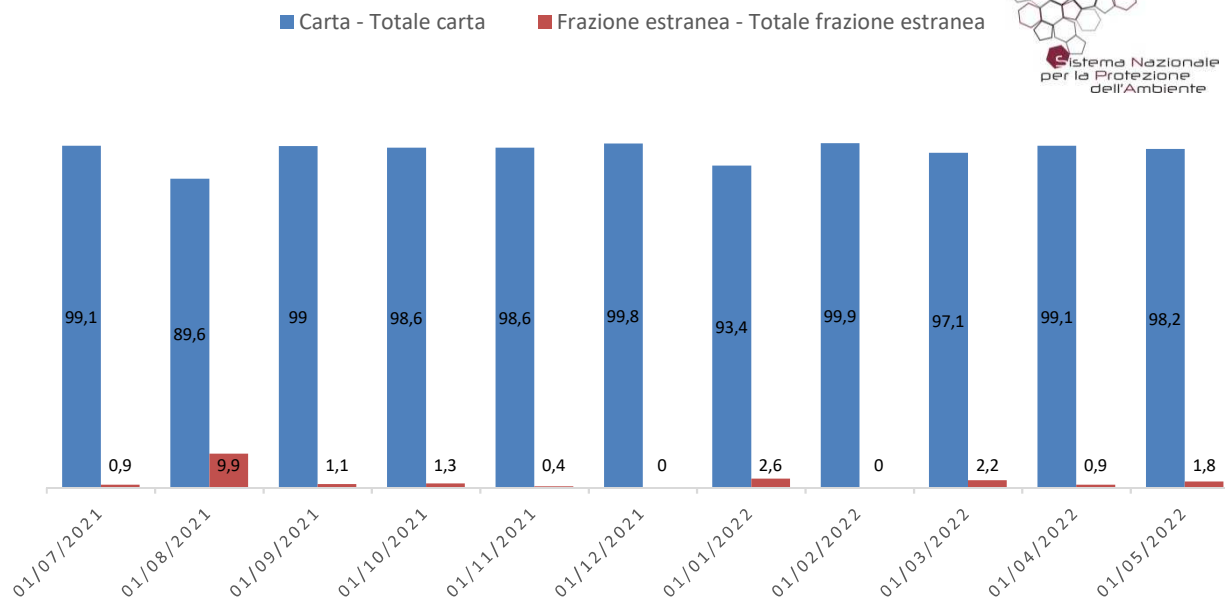


SAPPADA- 150102

■ Plastica - Totale Plastica ■ Frazione estranea - Frazione estranea totale

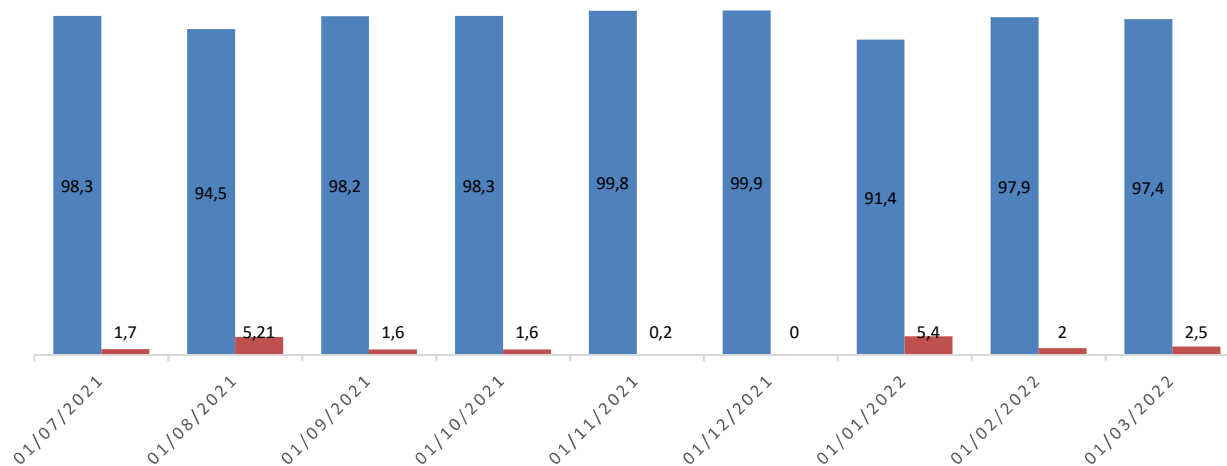


CERVIGNANO DEL FRIULI - 200101

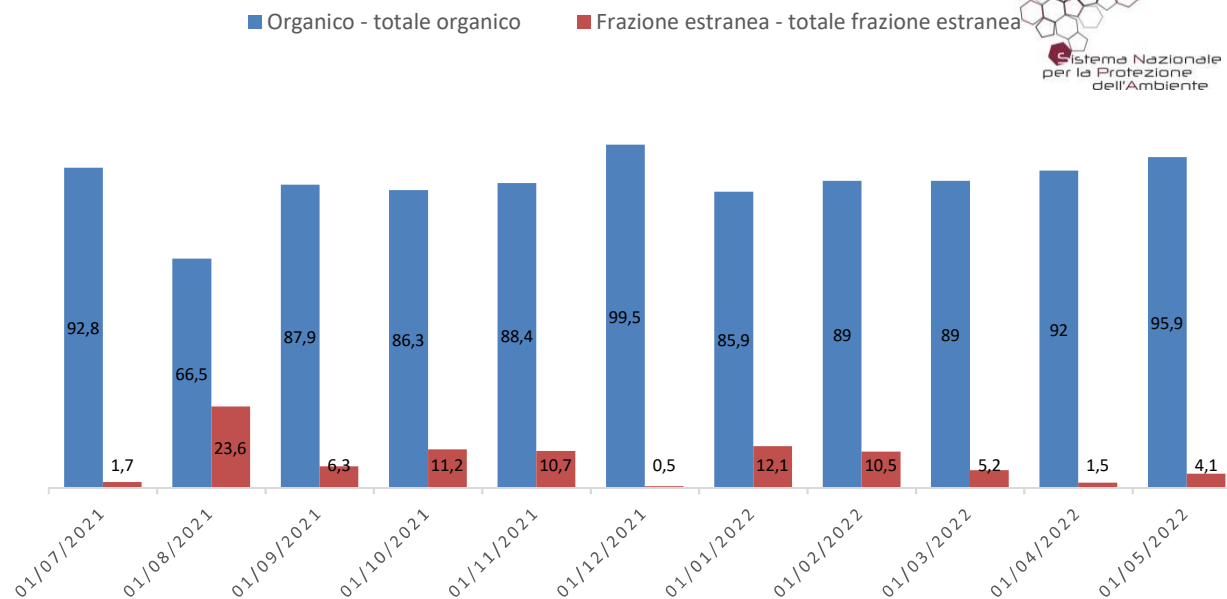


SAPPADA- 200101

■ Carta - Totale carta ■ Frazione estranea - Totale frazione estranea

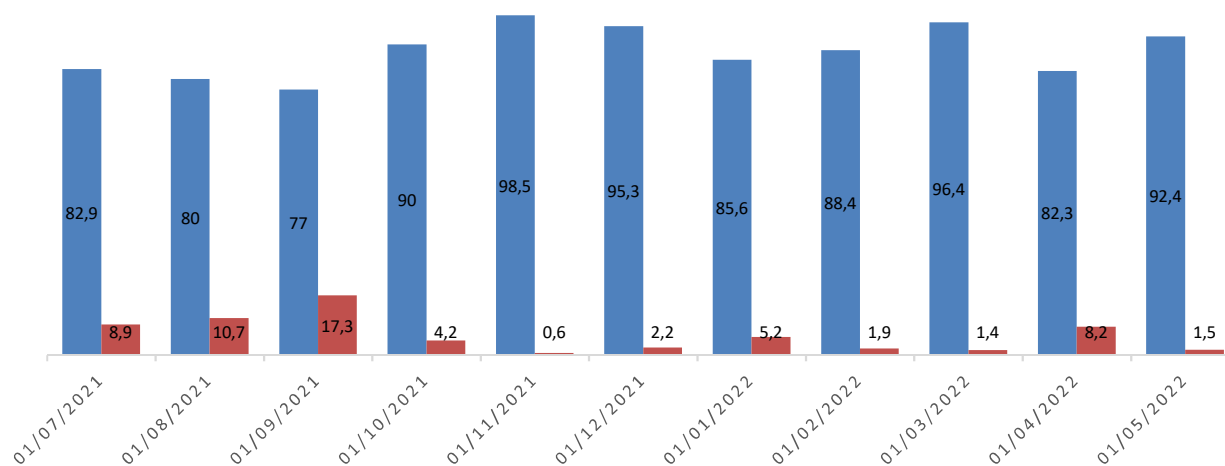


CERVIGNANO DEL FRIULI - 200108

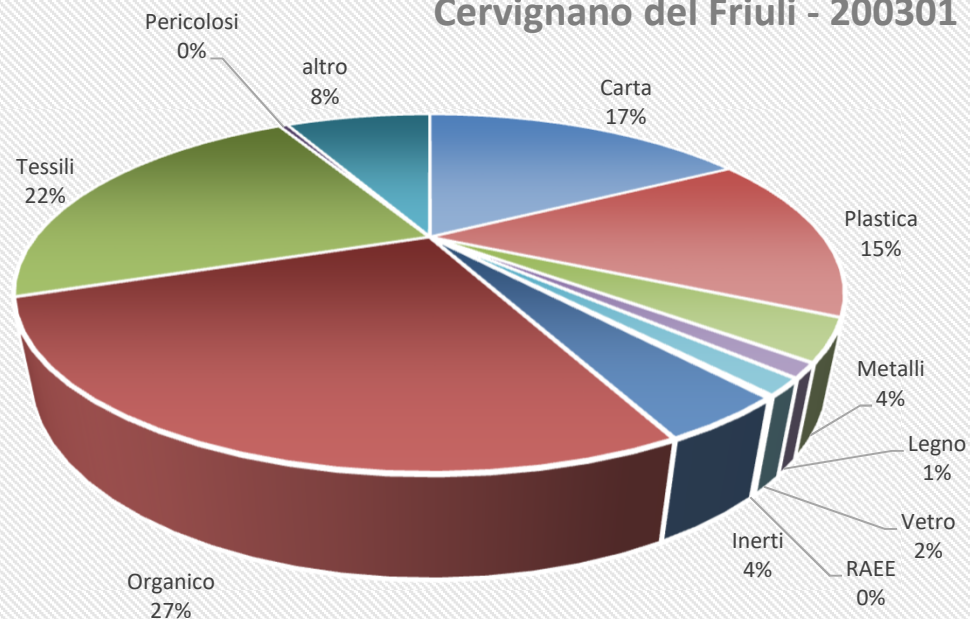


SAPPADA - 200108

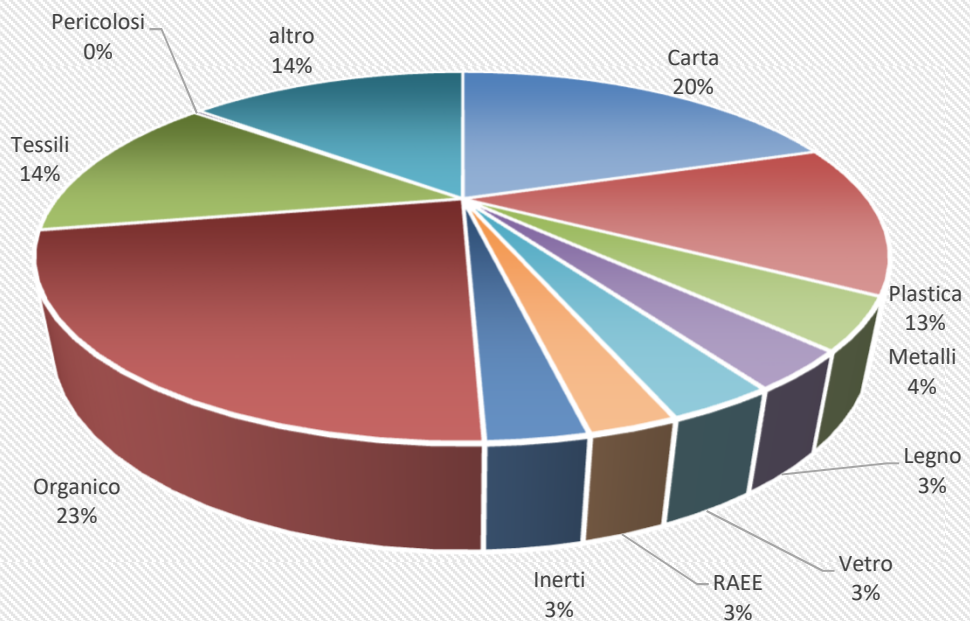
■ Organico - totale organico ■ Frazione estranea - totale frazione estranea



Cervignano del Friuli - 200301



Sappada- 200301



	2021	2022	2023
ACEGASAPSAMGA	1	3	2
A&T2000	8	30	21
NET	8	30	21
ISA	5	19	14
GEA	1	3	2
MTF		2	1
AMBIENTE SERVIZI	2	9	8
UTI 1	1	3	3
UTI 2	1	3	3

	GENNAIO	FEBBRAIO	MARZO	APRILE	MAGGIO	GIUGNO	LUGLIO	AGOSTO	SETTEMBRE	OTTOBRE	NOVEMBRE	DICEMBRE
Inizio/compilazione DATI QUANTITATIVI ANNUALI	31 MARZO											
Inizio/compilazione INFORMAZIONI AGGIUNTIVE (costi, compostaggio domestico, GPP, centri di raccolta...) ANNUALI	30 APRILE											
verifica dati												
calcolo indicatori e pubblicazione su sito Internet ARPA FVG												
Incontro G.R.Sa.												
PUBBLICAZIONE RAPPORTO RIFRUTI ANNUALE												
Inizio/compilazione DATI QUANTITATIVI SEMESTRALI							30 SETTEMBRE					
verifica dati												
calcolo indicatori e pubblicazione su sito Internet ARPA FVG												
Incontro G.R.Sa.												

30 SETTEMBRE

CARICAMENTO DATI SEMESTRALI



GRAZIE

BUONE VACANZE